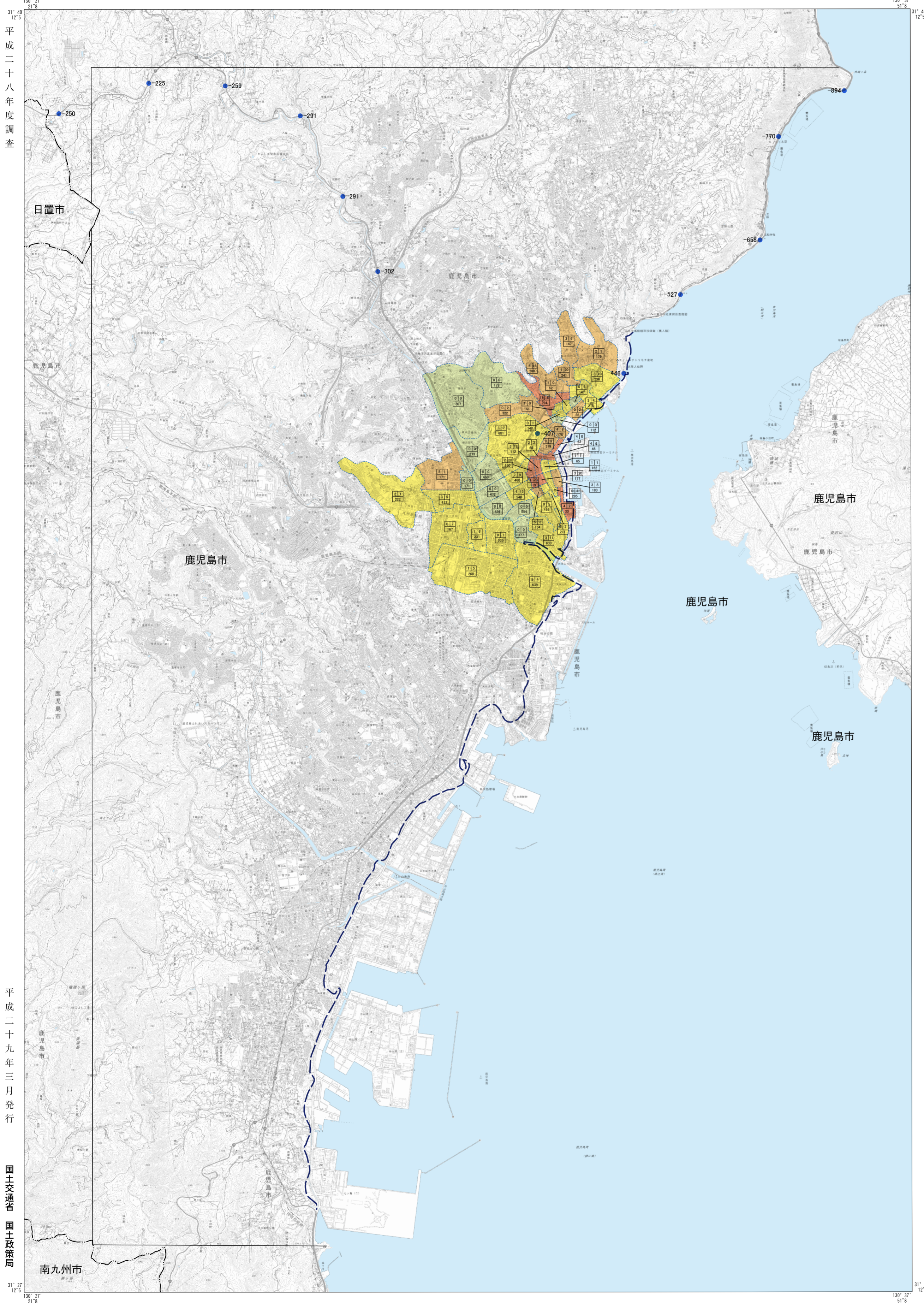


# KAGOSHIMA 鹿児島

1 : 50,000  
かごしま

土地分類基本調査図(土地履歴調査)

Map of Natural Disaster(Volcano)  
災害履歴図[火山災害]



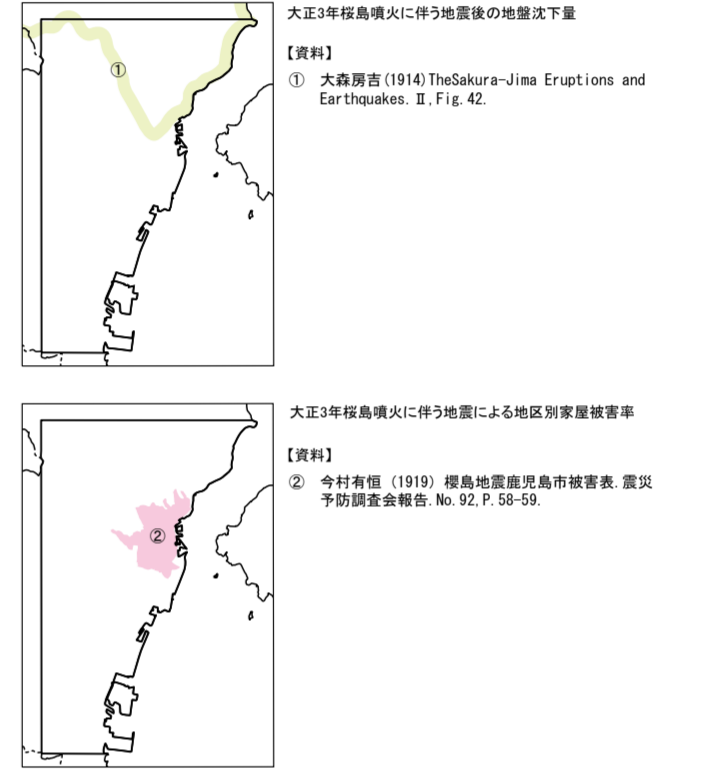
## 凡例 Legend

- 大正3年桜島噴火に伴う地震後の地盤沈下量(資料①)  
水準点位置  
● -446mm 数値は地震後と以前の測量データの差分(単位: mm)
  - 大正3年桜島噴火に伴う地震による地区別家屋被害率(資料②)  
被害率=(全壊数+半壊数/2)/地区の総家屋数  
    - 6%以上
    - 3~6%未満
    - 3%未満
    - 0%
- 地震の家屋被害数  
全壊数 半壊数  

2	9
地区の総家屋数	

 昭和5年の町界
- 参考  
— 明治30年頃の海岸線  
(当時の5万分の1地形図による)
- その他  
— 市町村界
- 【資料】  
① 大森房吉(1914)TheSakura-Jima Eruptions and Earthquakes. II, Fig. 42.  
② 今村有恒(1919)櫻島地震鹿児島市被害表 震災予防調査会報告 No. 92, P. 58-59.

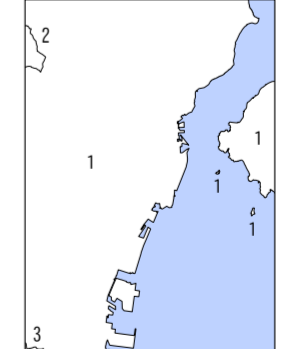
## 資料調査位置図



## 摘要

- 図中の黒括り線は、土地履歴調査(鹿児島地区)における「土地利用分類図」及び「人工地形及び自然地形分類図」の調査範囲を示す。
- 「災害履歴図」(本図)の作成範囲は、原則として、鹿児島市の行政区域のうち、上記1の調査範囲を対象とした。但し、調査範囲外であっても当該市内の災害履歴情報が確認できた場合は表示をした場合がある。災害ごとの詳細な図示範囲情報は、凡例下の「資料調査位置図」を参照のこと。
- 経緯度の基準は世界測地系
- 投影はユニバーサル横メルカトル図法、座標帯は第52帯、中央子午線は東経129°
- 作業機関 昇寿チャート株式会社
- 背景地図 電子地形図 25000  
 神殿 平成27年11月調製  
 瀬々串 平成27年11月調製  
 春山 平成28年3月調製  
 鹿児島南部 平成28年3月調製  
 伊集院 平成28年3月調製  
 鹿児島北部 平成28年5月調製
- 対応する二次メッシュコード  
 473013, 473014, 473015, 473023, 473024, 473025, 473033, 473034, 473035

## 行政区画



川内	加治木	国分
伊集院	鹿児島	岩川
加世田	重水	鹿屋

鹿児島県  
1. 鹿児島市 2. 日置市  
3. 南九州市

1:50,000 鹿児島

Ministry of Land, Infrastructure, Transport and Tourism(C)2017

平成二十八年 度調査

平成二十九年 三月発行

国土交通省 国土政策局

「この地図の作成に当たっては、国土地理院長の承認を得て、同院発行の数値地図25000(土地条件)及び基礎地図情報を使用した。(承認番号 平28情使、第1169号)」  
 「この地図は、国土地理院長の承認を得て、同院発行の電子地形図25000を複製したものである。(承認番号 平28情複、第1411号)」