

1:50,000

かごしま

土地分類基本調査図(土地履歴調査)

Map of Past Land-use in the 1900s

土地利用分類図[第1期 1902(明治35)年]

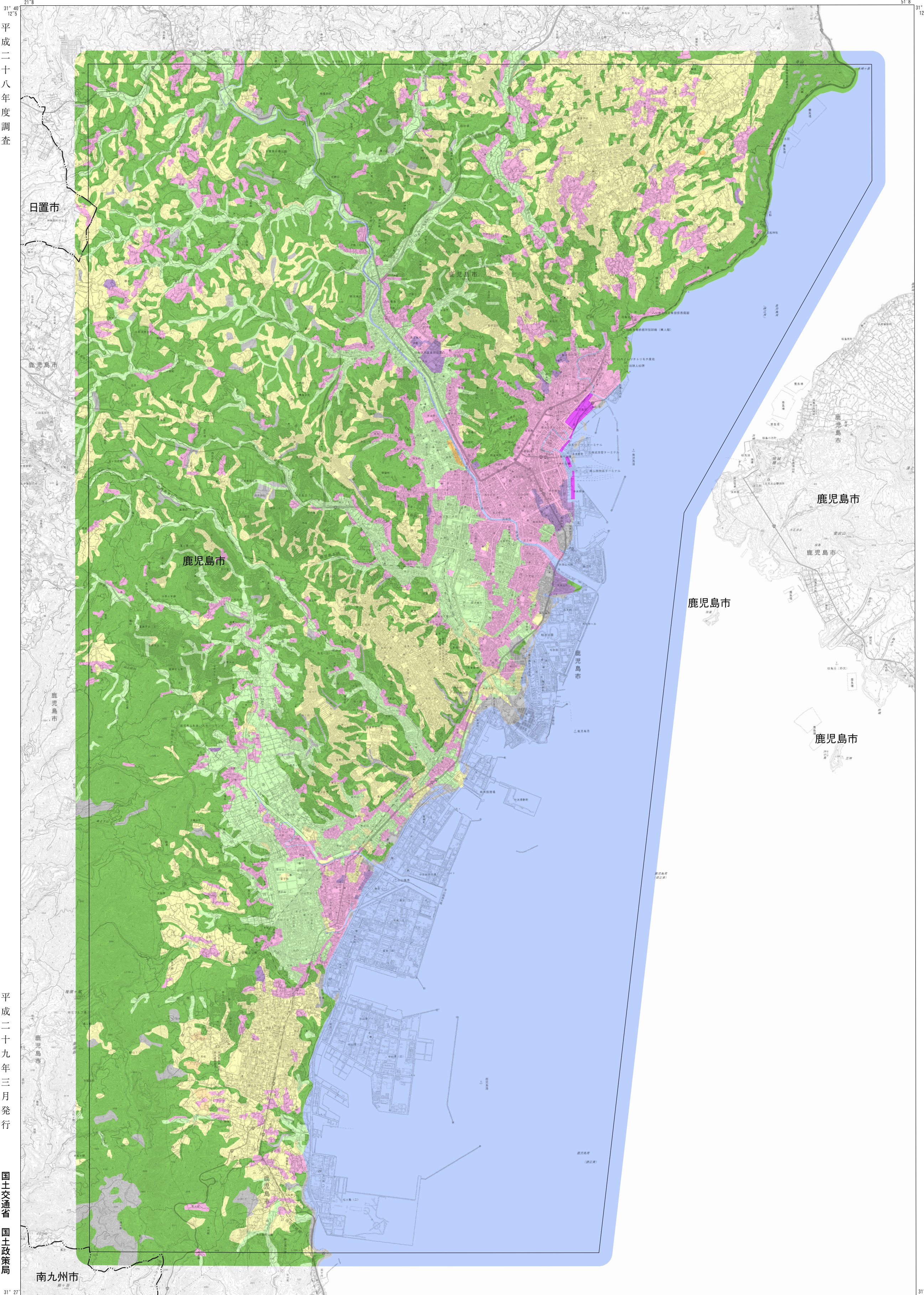
凡例 Legend

土地利用分類(第1期 1902年)
Past Land-use in the 1900s

- 田 Paddy field
- 沼田 Water-logging paddy field
- 畑 Dry crop field or grassland
- 果樹園 Orchard
- 樹木畑 Tree crops field
- 森林 Forest
- 荒地・海浜等 Waste land or Beach
- 湿地 Marshy land
- 建物用地 Settlement and urban area
- 交通施設用地 Transportation yard
- その他の用地 Others
- 水部 Water surface

土地利用分類図(第1期)は、現在から約115年前(1902年頃)に測量された地形図を資料として、当時の土地利用の状況を分類したものです。

【資料】
5万分の1地形図「伊集院」明治年35測図(明治42.7.20発行)
5万分の1地形図「加世田」明治年35測図(明治42.7.20発行)
5万分の1地形図「鹿児島」明治年35測図(明治42.7.20発行)
5万分の1地形図「垂水」明治33年測図(明治42.7.20発行)



平成二十八年年度調査

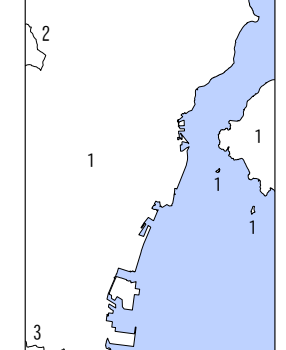
平成二十九年三月発行

国土交通省 国土政策局

摘要

- 経緯度の基準は世界測地系
- 投影はユニバーサル横メルカトル図法、座標帯は第52帯、中央子午線は東経129°
- 作業機関 昇寿チャート株式会社
- 背景地図 電子地形図25000
 神殿 平成27年11月調整、
 瀬々串 平成27年1月調整、
 春山 平成28年3月調整、
 鹿児島南部 平成28年3月調整、
 伊集院 平成28年3月調整、
 鹿児島北部 平成28年5月調整
- 対応する二次メッシュコード
 473013, 473014, 473015, 473023, 473024, 473025, 473033, 473034, 473035

行政区画



索引図

川内	加治木	国分
伊集院	鹿児島	岩川
加世田	垂水	鹿屋

鹿児島県
1. 鹿児島市 2. 日置市
3. 南九州市

1:50,000 鹿児島

Ministry of Land, Infrastructure, Transport and Tourism (C)2017

「この地図の作成に当たっては、国土地理院長の承認を得て、同院発行の数値地図25000(土地条件)及び基礎地図情報を使用した。(承認番号 平28情使、第1169号)」
「この地図は、国土地理院長の承認を得て、同院発行の電子地形図25000を複製したものである。(承認番号 平28情複、第1411号)」