
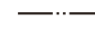


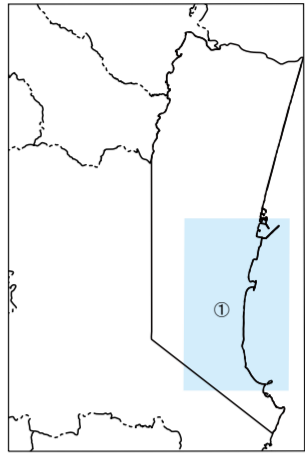
凡例 Legend

津波による浸水域  
 震文2(1662)年の日向灘地震の津波による推定浸水域 (資料①)

その他  
 市町村界

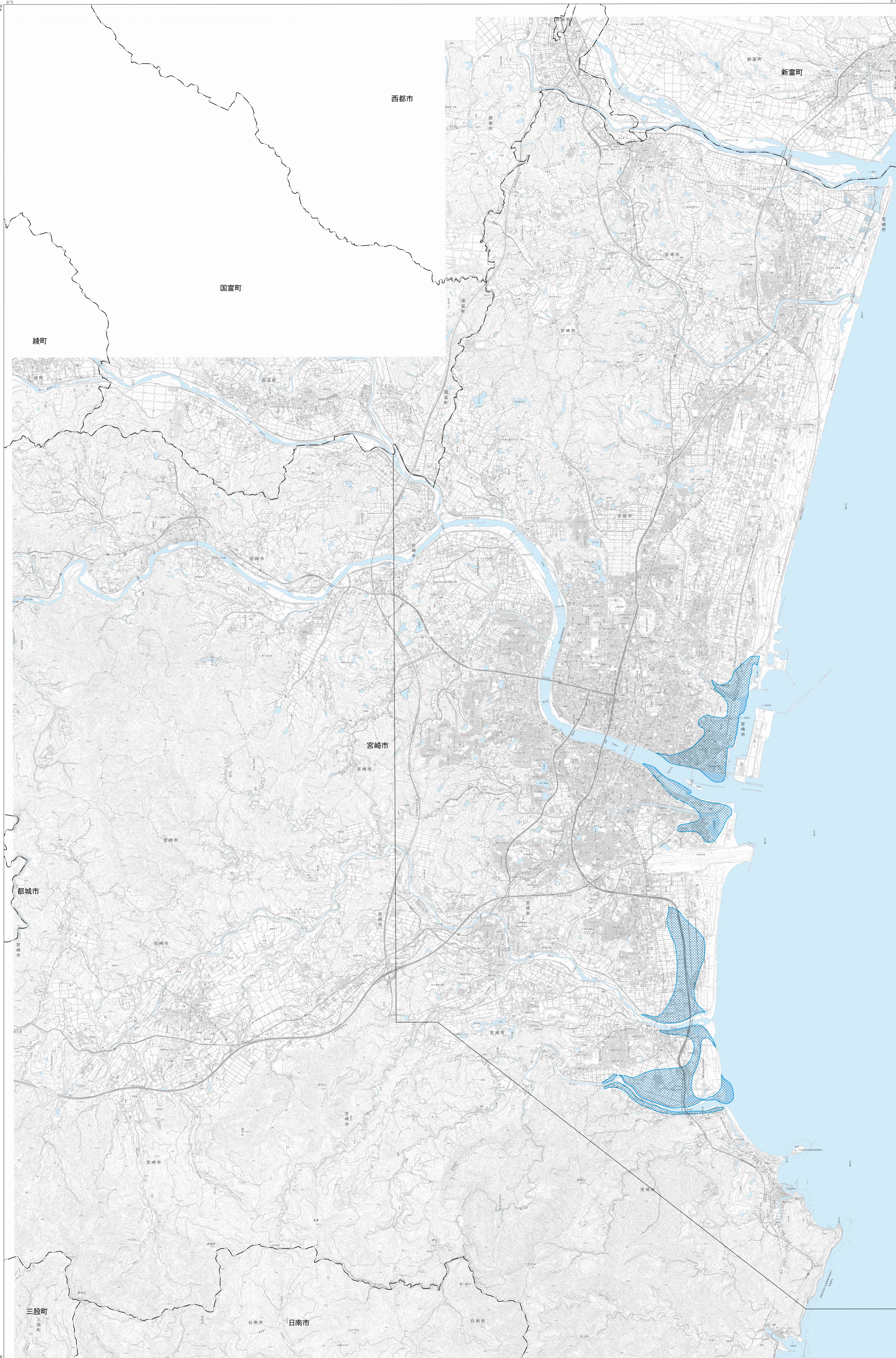
【資料】  
 ① 羽鳥徳太郎(1985)九州南部沿岸における歴史津波の現地調査、  
 東京大学地質研究所集報、第60巻、P.444, Fig.5.

資料調査位置図



【資料】  
 震文2(1662)年の日向灘地震の津波による推定浸水域

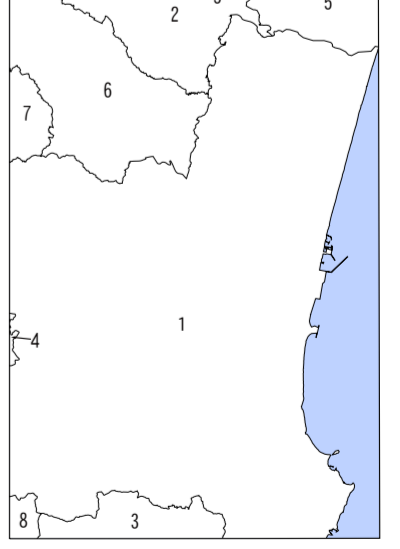
【資料】  
 ① 羽鳥徳太郎(1985)九州南部沿岸における歴史津波の現地調査、  
 東京大学地質研究所集報、第60巻、P.444, Fig.5.



摘要

1. 図中の黒括弧線は、土地履歴調査(宮崎地区)における「土地利用分類図」及び「人工地形及び自然地形分類図」の調査範囲を示す。
2. 「災害履歴図(本図)」の作成範囲は、原則として、宮崎市の行政区域のうち、上記1の調査範囲を対象とした。但し、調査範囲外であっても当該市内の災害履歴情報が確認できた場合は表示をした場合がある。災害ごとの詳細な図示範囲情報は、凡例下の「資料調査位置図」を参照のこと。
3. 経緯度の基準は世界測地系
4. 投影はユニバーサル横メルカトル図法、座標帯は第52帯、中央子午線は東経129°
5. 作業機関 昇寿チャート株式会社
6. 背景地図 電子地形図25000  
 築地原 平成27年11月調製、  
 日向青島 平成28年5月調製、  
 田野 平成27年11月調製、  
 宮崎 平成28年2月調製、  
 日向本庄 平成28年5月調製、  
 宮崎北部 平成28年5月調製、  
 佐土原 平成28年3月調製、  
 日向日置 平成28年3月調製
7. 対応する二次メッシュコード  
 473152, 473153, 473162, 473163, 473172, 473173, 483102, 483103, 483104

行政区画



索引図

緑	水	高	高
野	灰	宮	崎
新	富	町	青
都	城	町	青

【この地図の作成に当たっては、国土地理院長の承認を得て、同院発行の数値地形図25000(土地条件)及び基礎地図情報を使用した。(承認番号 平28情使、第1169号)】  
 【この地図は、国土地理院長の承認を得て、同院発行の電子地形図25000を複製したものである。(承認番号 平28情報、第1411号)】