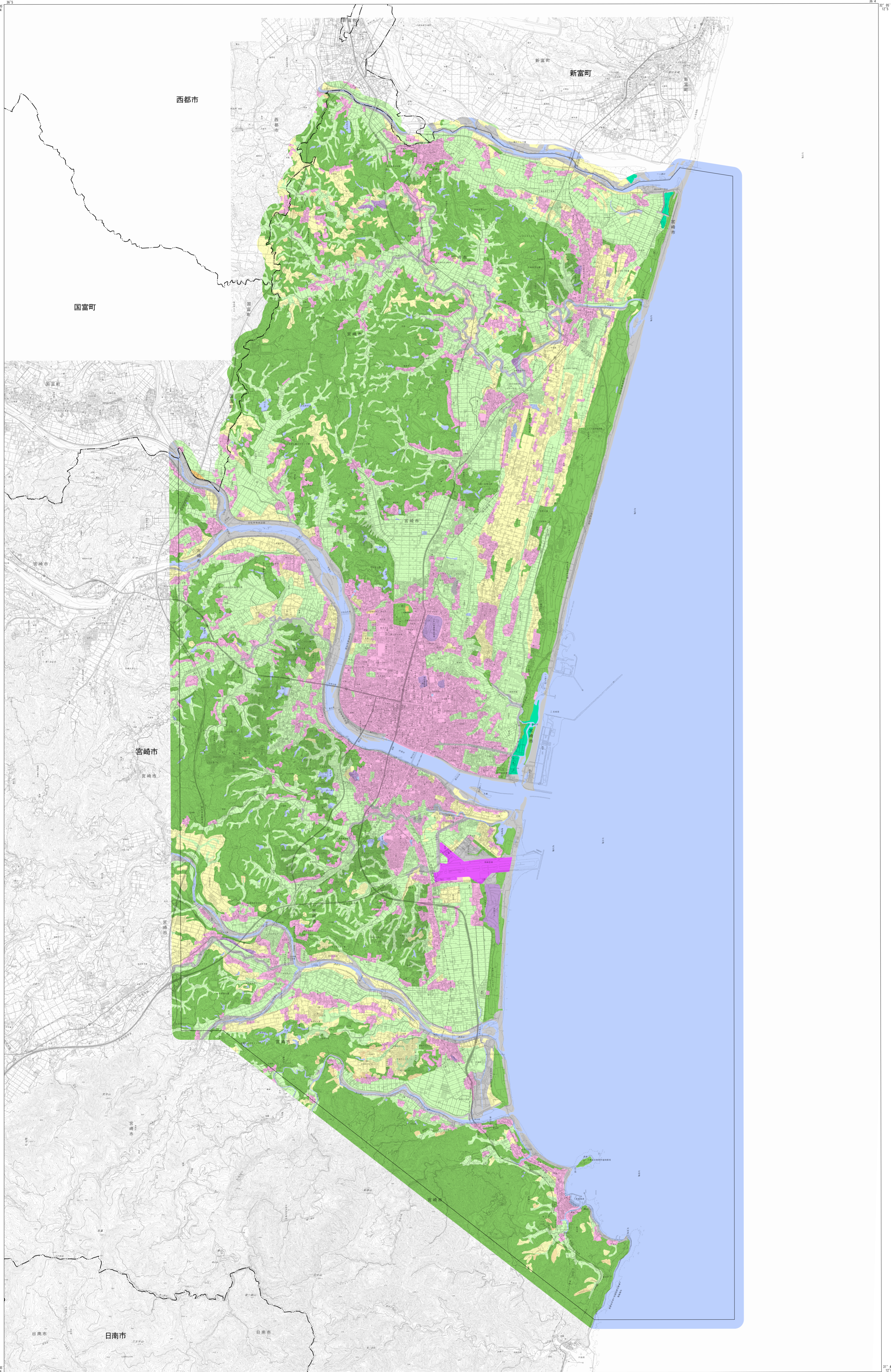


凡例 Legend

- 土地利用分類(第2期 1968年)
Past Land-use in the 1960s
- 田 Paddy field
 - 畑 Dry crop field or grassland
 - 果樹園 Orchard
 - 樹木畑 Tree crops field
 - 森林 Forest
 - 荒地・海浜等 Waste land or Beach
 - 湿地 Marshy land
 - 建物用地 Settlement and urban area
 - 交通施設用地 Transportation yard
 - その他の用地 Others
 - 水部 Water surface

土地利用分類図(第2期)は、現在から約50年前(1970年頃)に測量された地形図を資料として、当時の土地利用の状況を分類したものです。

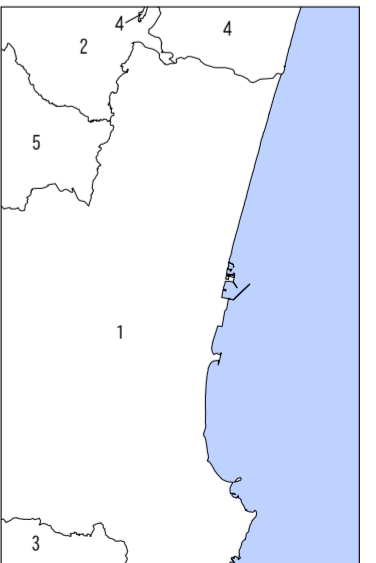
【資料】
5万分1地形図「宮崎」昭和42年編集(昭和44.2.28発行)
5万分1地形図「豊後」昭和43年編集(昭和44.2.28発行)
5万分1地形図「高嶺」昭和43年編集(昭和44.3.30発行)
5万分1地形図「日向青島」昭和43年編集(昭和44.1.30発行)



摘要

1. 経緯度の基準は世界測地系
2. 投影はユニバーサル横メルカトル図法、座標帯は第52帯、中央子午線は東経129°
3. 作業機関 昇寿チャート株式会社
4. 背景地図 電子地形図25000
 築地原 平成27年11月調製
 日向青島 平成28年5月調製
 田野 平成27年11月調製
 宮崎 平成28年2月調製
 日向本庄 平成28年5月調製
 宮崎北部 平成28年5月調製
 佐土原 平成28年3月調製
 日向日置 平成28年3月調製
5. 対応する二次メッシュコード
 473152, 473153, 473162, 473163, 473172, 473173, 483102, 483103, 483104

行政区画



索引図

日向	日向青島
宮崎	宮崎
豊後	日向青島
高嶺	日向青島

- 宮崎県
1. 宮崎市 2. 西都市 3. 日南市
4. 新富町 5. 国富町