

1 : 50,000
ふくおか

土地分類基本調査図(土地履歴調査)

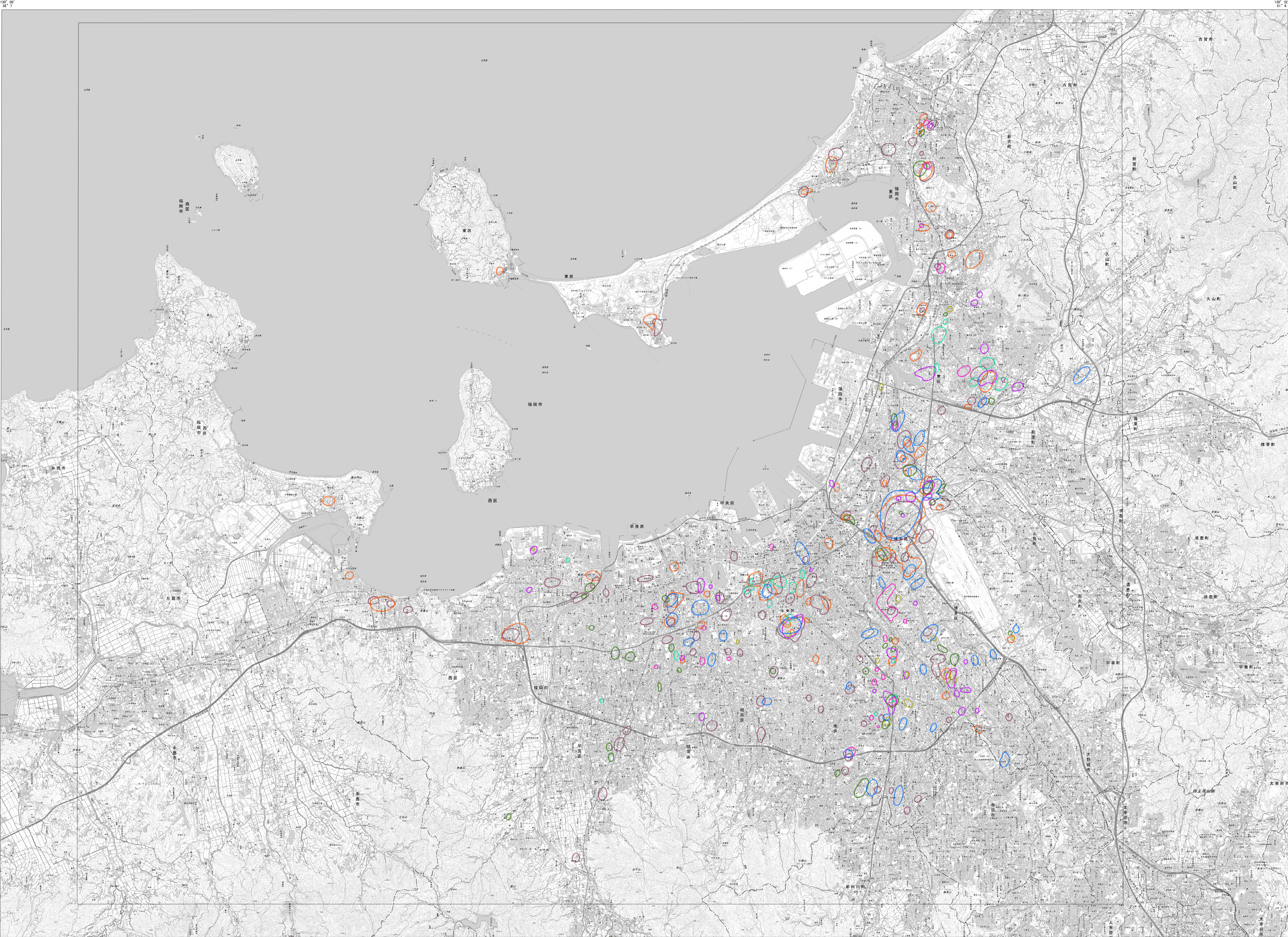
FUKUOKA 福岡

Map of Natural Disaster(Flood Disaster, 1973~1980)

災害履歴図[水害(昭和48~55年)]

平成二十七年
度調査

平成二十八年
三月発行
国土交通省
国土政策局



凡例 Legend

- 1973~1980(昭和48~55)年の浸水域
- 1973(昭和48)年の浸水域
 - 1974(昭和49)年の浸水域
 - 1975(昭和50)年の浸水域
 - 1976(昭和51)年の浸水域
 - 1977(昭和52)年の浸水域
 - 1978(昭和53)年の浸水域
 - 1979(昭和54)年の浸水域
 - 1980(昭和55)年の浸水域
- 【資料】
福岡市資料、水害履歴図。

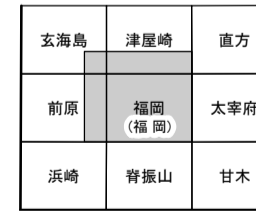
摘要

- 図中の黒括弧線は、土地履歴調査(福岡地区)における「災害履歴図」、「土地利用分類図」及び「人工地形及び自然地形分類図」の調査範囲を示す。(作成範囲は調査範囲中の福岡市の行政区域)
- 経緯度の基準は世界測地系
- 投影はユニバーサル横メルカトル図法、座標帯は第52帯、中央子午線は東経129°
- 作業機関 国土地図株式会社
- 背景地図 電子地形図25000(平成27年12月調製)
- 対応する二次メッシュコード
503021, 503022, 503023, 503031, 503032, 503033, 503041, 503042, 503043

行政区画



索引図

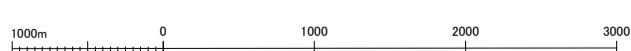


()内は所属20万分1地勢図名

福岡県

- 1 福岡市 2 古賀市 3 新宮町 4 宮若市
- 5 久山町 6 篠栗町 7 粕屋町 8 須恵町
- 9 志免町 10 宇美町 11 大野城市
- 12 太宰府市 13 春日市 14 那珂川町
- 15 筑紫野市 16 糸島市

1 : 50,000 福岡



「この地図は、国土地理院長の承認を得て、同院発行の電子地形図25000を複製したものである。(承認番号 平27情復、第1005号)」
「この地図の作成に当たっては、国土地理院長の承認を得て、同院発行の数値地図(国土基本情報)電子国土基本図(地図情報)を使用した。(承認番号 平27情使、第818号)」