

1 : 50,000
ふくおか

土地分類基本調査図(土地履歴調査)

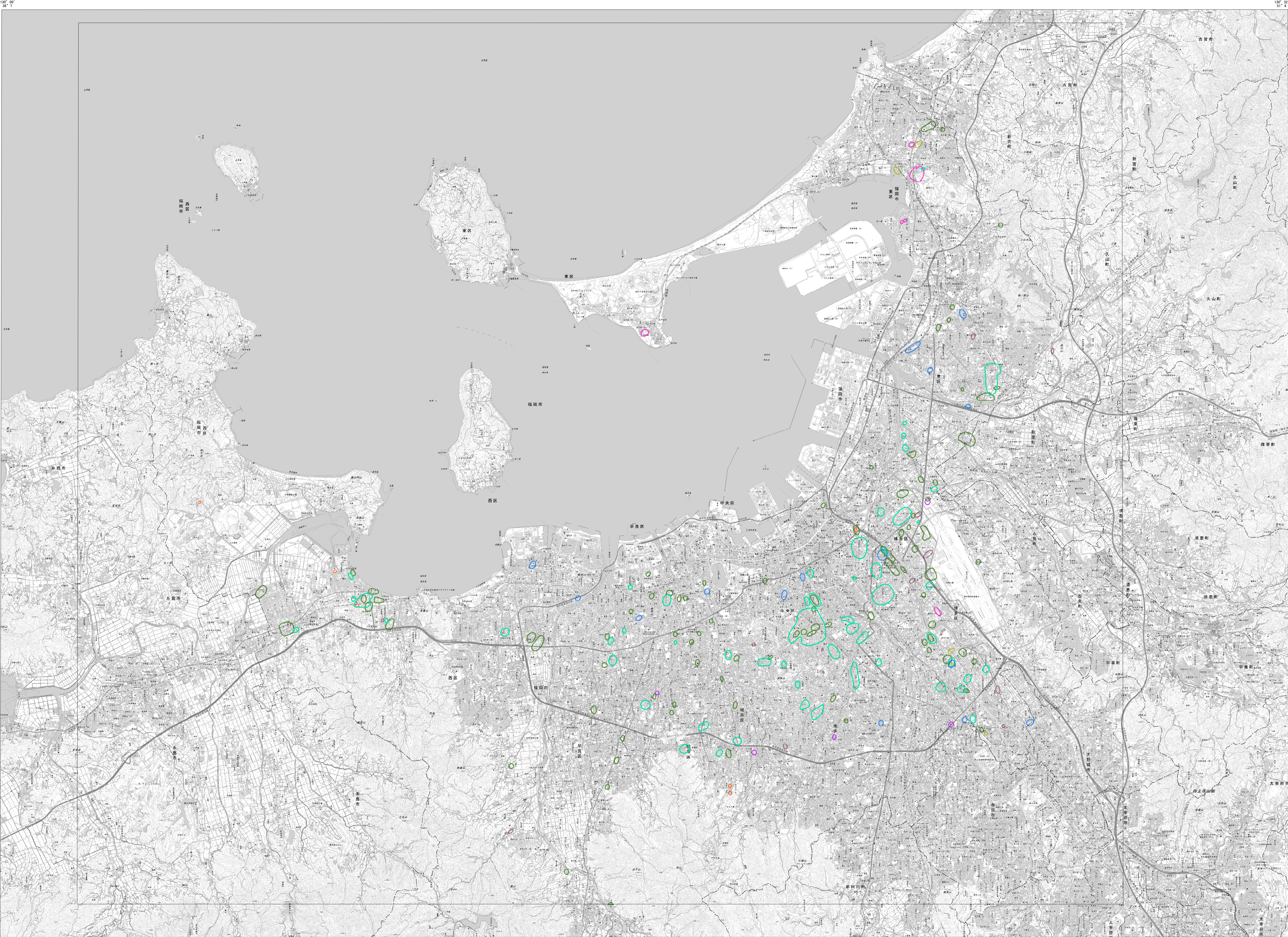
FUKUOKA 福岡

Map of Natural Disaster(Flood Disaster, 1981~1989)

災害履歴図[水害(昭和56~平成元年)]

平成二十七年
度調査

平成二十八年
三月発行
国土交通省
国土政策局



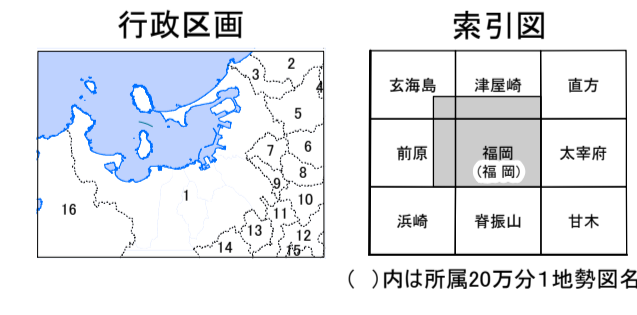
凡例 Legend

- 1981~1989(昭和56~平成元)年の浸水域
- 1981(昭和56)年の浸水域
- 1982(昭和57)年の浸水域
- 1983(昭和58)年の浸水域
- 1985(昭和60)年の浸水域
- 1986(昭和61)年の浸水域
- 1987(昭和62)年の浸水域
- 1988(昭和63)年の浸水域
- 1989(平成元)年の浸水域

【資料】
福岡市資料、水害履歴図。

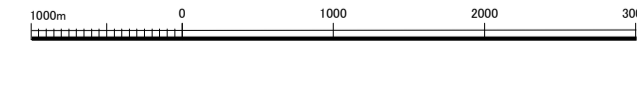
摘要

1. 図中の黒括弧線は、土地履歴調査(福岡地区)における「災害履歴図」、「土地利用分類図」及び「人工地形及び自然地形分類図」の調査範囲を示す。(作成範囲は調査範囲中の福岡市の行政区域)
2. 経緯度の基準は世界測地系
3. 投影はユニバーサル横メルカトル図法、座標帯は第52帯、中央子午線は東経129°
4. 作業機関 国土地図株式会社
5. 背景地図 電子地形図25000(平成27年12月調査)
6. 対応する二次メッシュコード
503021, 503022, 503023, 503031, 503032, 503033, 503041, 503042, 503043



- 福岡県
- 1 福岡市 2 古賀市 3 新宮町 4 宮若市
 - 5 久山町 6 篠栗町 7 粕屋町 8 須恵町
 - 9 志免町 10 宇美町 11 大野城市
 - 12 太宰府市 13 春日市 14 那珂川町
 - 15 筑紫野市 16 糸島市

1 : 50,000 福岡



Ministry of Land, Infrastructure, Transport and Tourism (C) 2016

「この地図は、国土地理院長の承認を得て、同院発行の電子地形図25000を複製したものである。(承認番号 平27情復、第1005号)」
 「この地図の作成に当たっては、国土地理院長の承認を得て、同院発行の数値地図(国土基本情報)電子国土基本図(地図情報)を使用した。(承認番号 平27情使、第818号)」