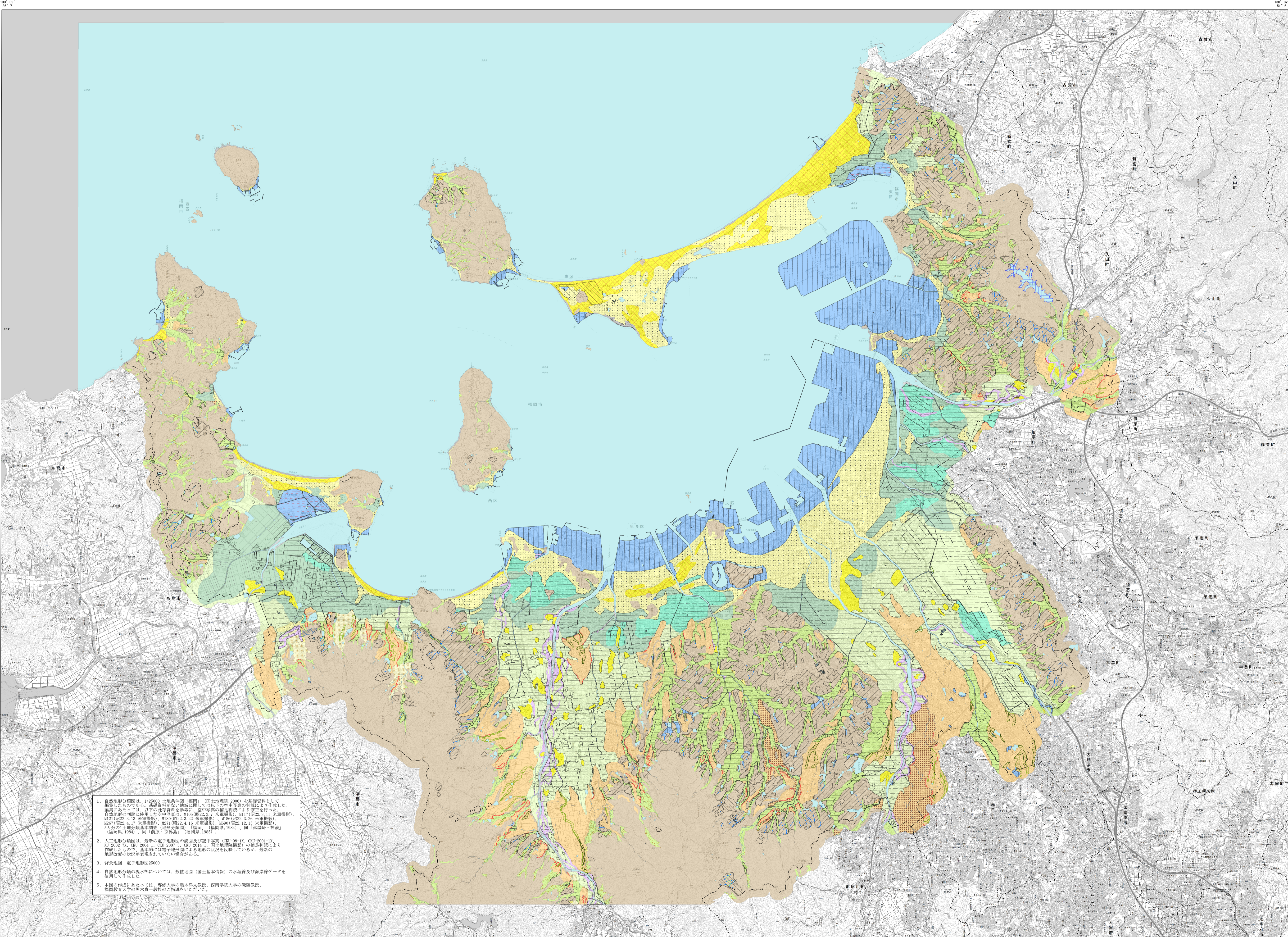


平成二十七年 度調査

平成二十八年 三月発行

国土交通省 国土政策局



凡例 Legend

人工地形分類 Artificial Landform

- 人工平地(切盛り造成地) Artificial ground (cut and fill)
- 宅地等 Flatland for residential use
- 農地等 Flatland for agricultural use
- 改変工事中の区域 Area under modification
- 盛り土 Fill-up land
- 埋立地 Reclaimed land
- 干拓地 Drained land
- 切土地 Out slope
- 人工水面 Artificial water surface
- 旧谷線 Buried valley

自然地形分類 Natural landform

山地 Mountains

- 山地斜面等 Mountain slopes
- 扇形面及び窪地 Colluvial slope or Talus
- 土石流堆積地 Depositional landform formed by debris flow

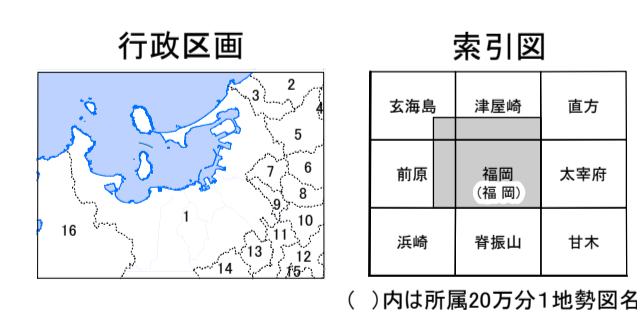
台地 Terraces and upland

- 砂礫台地(更新世段丘) Gravel terrace (Pleistocene terrace)
- 砂礫台地(完新世段丘) Gravel terrace (Alluvial terrace)

低地 Lowland

- 扇状地 Alluvial fan
- 谷底低地 Valley bottom
- 氾濫原低地 Flood plain (back marsh)
- 自然堤防 Natural levee
- 旧河道 Abandoned channel
- 湿地 Wetland
- 三角洲・海岸低地 Delta or Coastal lowland
- 砂州・砂堆(礫州・礫堆) Sand bar
- 砂丘 Sand dune
- 天井川及び天井川沿いの微高地 Raised bed river
- 河原・河川敷 Dry river bed
- 浜 Beach
- 水部 Water
- 現水部 Recent water surface
- 旧水部 Former water surface
- 新分類 Subdivision of Natural landform
- 崖 Cliff
- 凹地・洗い谷 Shallow valley on terrace or alluvial fan

- 摘要
- 経緯度の基準は世界測地系
  - 投影はユニバーサル横メルカトル図法、座標帯は第52帯、中央子午線は東経129°
  - 作業機関 国土地図株式会社
  - 背景地図 電子地形図25000(平成27年12月調製)
  - 対応する二次メッシュコード  
503021, 503022, 503023, 503031, 503032, 503033, 503041, 503042, 503043



- 福岡県
- 1 福岡市 2 古賀市 3 新宮町 4 宮若市
  - 5 久山町 6 篠栗町 7 粕屋町 8 須恵町
  - 9 志免町 10 宇美町 11 大野城市
  - 12 太宰府市 13 春日市 14 那珂川町
  - 15 筑紫野市 16 糸島市

この地図は、国土地理院長の承認を得て、同院発行の電子地形図25000を複製したものである。(承認番号 平27情復、第1005号)  
この地図の作成に当たっては、国土地理院長の承認を得て、同院発行の数値地図(国土基本情報)電子国土基本図(地図情報)を使用した。(承認番号 平27情復、第818号)