

1 : 50,000
ふくおか

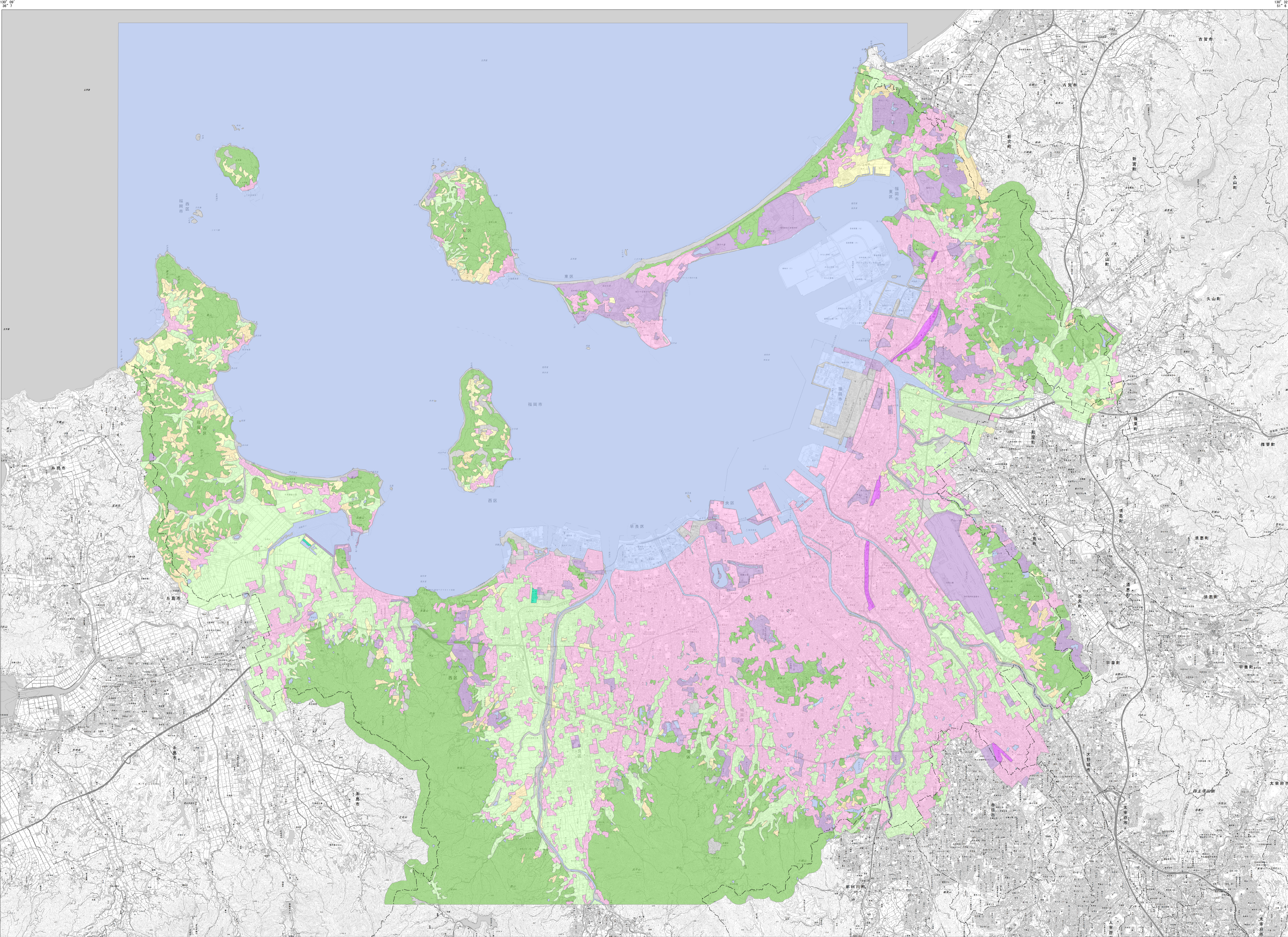
土地分類基本調査図(土地履歴調査)

FUKUOKA 福岡

Map of Past Land-use in the 1970s
土地利用分類図[第2期 1971(昭和46)年及1972(昭和47)年]

平成二十七年
度調査

平成二十八年
三月発行
国土交通省
国土政策局



凡例 Legend

土地利用分類(第2期 1971,1972年)

Past Land-use in the 1970s

- 田 Paddy field
- 畑 Dry crop field or grassland
- 果樹園 Orchard
- 樹木畑 Tree crops field
- 森林 Forest
- 荒地・海浜等 Waste land or Beach
- 湿地 Marshy land
- 建物用地 Settlement and urban area
- 交通施設用地 Transportation yard
- その他の用地 Others
- 水部 Water surface

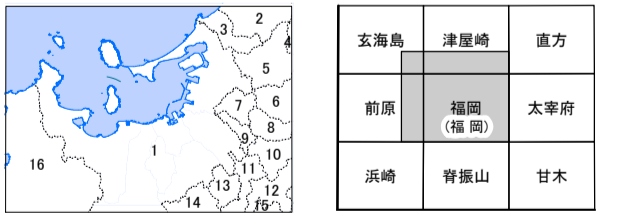
土地利用分類図(第2期)は、現在から約40年前(1971~1972年)に調査された地形図を資料として、当時の土地利用の状況を分類したものです。

【資料】
 5万分1地形図「津屋崎」昭和46年編集(昭和47.9.30発行)
 5万分1地形図「福岡」昭和47年編集(昭和47.9.30発行)
 5万分1地形図「五海島」昭和46年編集(昭和47.9.30発行)
 5万分1地形図「前原」昭和46年編集(昭和47.4.30発行)

摘要

1. 経緯度の基準は世界測地系
2. 投影はユニバーサル横メルカトル図法、座標帯は第52帯、中央子午線は東経129°
3. 作業機関 国土地図株式会社
4. 背景地図 電子地形図25000(平成27年12月調製)
5. 対応する二次メッシュコード
503021, 503022, 503023, 503031, 503032, 503033, 503041, 503042, 503043

行政区画



索引図

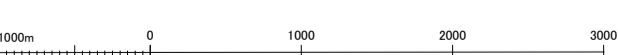
五海島	津屋崎	福岡	前原
福岡(五海島)	大宰府	高橋	甘木

()内は所属20万分1地勢図名

福岡県

- 1 福岡市 2 古賀市 3 新宮町 4 宮若市
- 5 久山町 6 糟粕町 7 粕屋町 8 須恵町
- 9 志免町 10 宇美町 11 大野城市
- 12 太宰府市 13 春日市 14 那珂川町
- 15 筑紫野市 16 糸島市

1 : 50,000 福岡



Ministry of Land, Infrastructure, Transport and Tourism (C) 2016

「この地図は、国土地理院長の承認を得て、同院発行の電子地形図25000を複製したものである。(承認番号 平27情復、第1005号)」
 「この地図の作成に当たっては、国土地理院長の承認を得て、同院発行の数値地図(国土基本情報)電子国土基本図(地図情報)を使用した。(承認番号 平27情使、第818号)」