

KITAKYUSHU 北九州

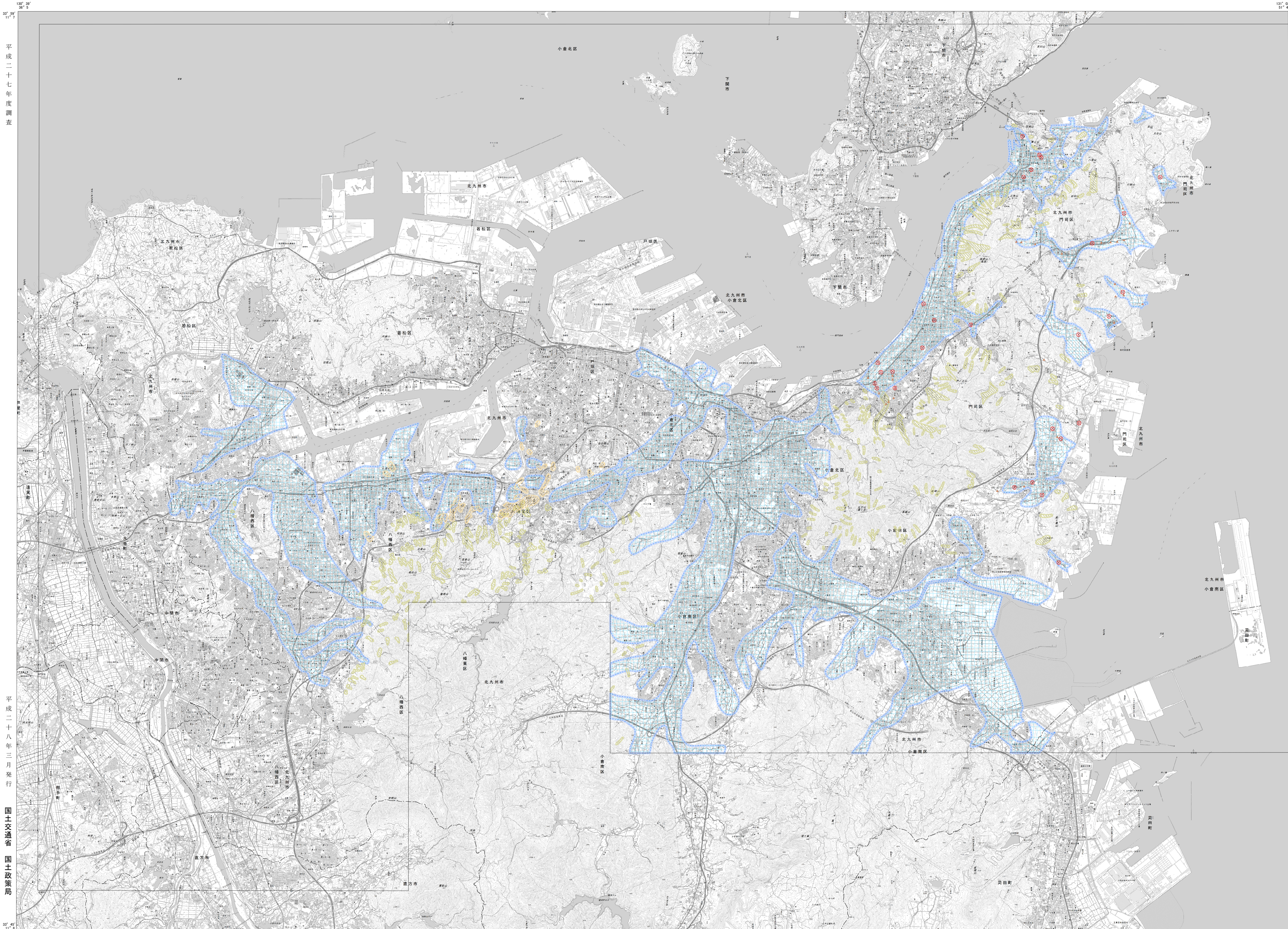
Map of Natural Disaster(Flood and Sediment Disaster No.1)

災害履歴図[水害・土砂災害(その1)]

1:50,000
きたきゅうしゅう 土地分類基本調査図(土地履歴調査)

平成二十七年
度調査

平成二十八年三月
発行
国土交通省
国土政策局

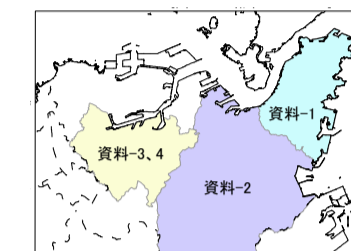


凡例 Legend

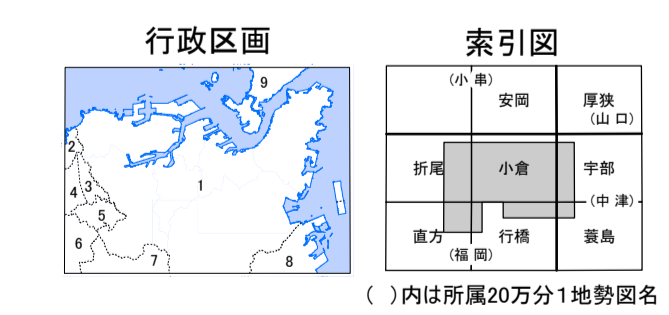
- 1953(昭和28)年西日本大水害
- ▲ 土木構造物被害 ※旧門司市のみ (資料-1)
 - 堤防決壊箇所等 ※旧門司市のみ (資料-1)
 - 斜線 かけ崩れ (資料-1, 2, 3)
※資料の表記による。現在の基準ではない
 - 斜線 地すべり (資料-3)
※資料の表記による。現在の基準ではない
 - 青点線 浸水域 (資料-1, 2, 4)

【資料】
1.門司市(1953)、昭和28年6月28日豪雨災害写真集
2.小倉市役所調査課(1953)、昭和28年6月28日大水害写真グラフ
3.土木学会西部支部(1957)、昭和28年西日本水害調査報告書
図1(八幡市崩壊平面図)
4.北九州市(1984)、昭和28年北九州大水害写真集、p15

資料索引図



摘要
1. 図中の黒括弧線は、土地履歴調査(北九州地区)における「災害履歴図」、「土地利用分類図」及び「人工地形及び自然地形分類図」の調査範囲を示す。(作成範囲は調査範囲中の北九州市の行政区域)
2. 経緯度の基準は世界測地系
3. 投影はユニバーサルメルカトル図法、座標帯は第52帯、中央子午線は東経129°
4. 作業機関 国土地図株式会社
5. 背景地図 電子地形図25000(平成27年12月調査)
6. 対応する二次メッシュコード
503055, 503056, 503057, 503065, 503066, 503067, 503075, 503076, 503077, 503150, 503160, 503170



- 福岡県
1.北九州市 2.芦屋町 3.水巻町 4.遠賀町
5.中間市 6.鞍手町 7.直方市 8.苅田町
山口県
9.下関市

1:50,000 北九州

Ministry of Land, Infrastructure, Transport and Tourism (C) 2016

この地図は、国土地理院長の承認を得て、同院発行の電子地形図25000を複製したものである。(承認番号 平27情復、第1005号)
この地図の作成に当たっては、国土地理院長の承認を得て、同院発行の数値地図(国土基本情報)電子国土基本図(地図情報)を使用した。(承認番号 平27情使、第818号)