

KITAKYUSHU
北九州

Map of Natural Disaster (Sediment Disaster)

災害履歴図[土砂災害]

1:50,000
きたきゅうしゅう 土地分類基本調査図(土地履歴調査)

凡例 Legend

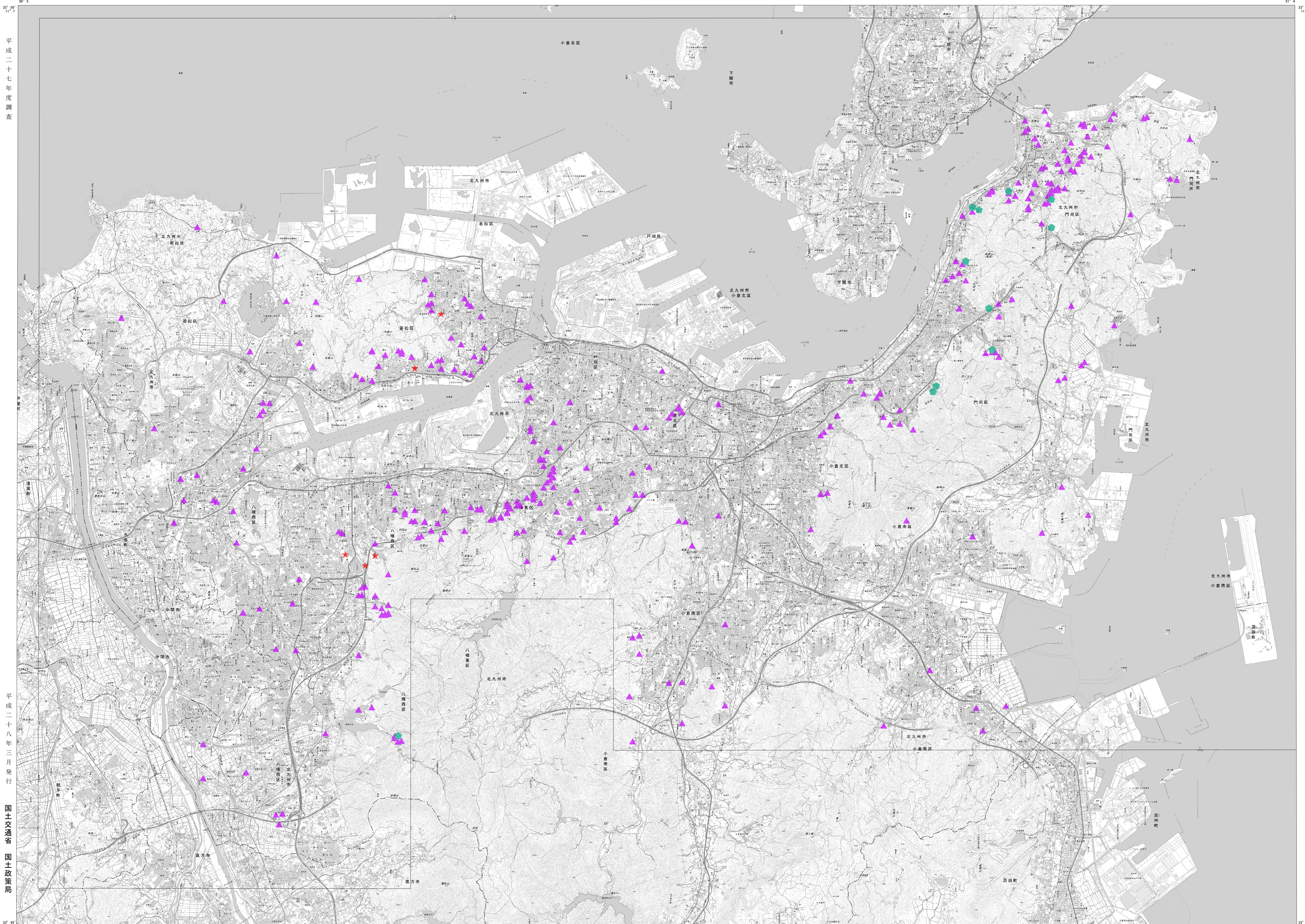
1953(昭和28)年から2010(平成22)年までの
土砂災害発生地点

- ▲ がけ崩れ
- 土石流
- ★ 地すべり

【資料】
 磯野・黒木貴一・宗建部・黒田幸介・後藤健介(2012).
 福岡県における土砂災害分布の経年的特徴.
 第6回土砂災害に関するシンポジウム論文集
 (土木学会西部支部), p89-94.

平成二十七年
度調査

平成二十八年三月
発行
国土交通省
国土政策局



- 摘要
1. 図中の黒括弧線は、土地履歴調査(北九州地区)における「災害履歴図」、「土地利用分類図」及び「人工地形及び自然地形分類図」の調査範囲を示す。(作成範囲は調査範囲中の北九州市の行政区画)
 2. 経緯度の基準は世界測地系
 3. 投影はユニバーサルメルカトル図法、座標帯は第52帯、中央子午線は東経129°
 4. 作業機関 国土地図株式会社
 5. 背景地図 電子地形図25000(平成27年12月調査)
 6. 対応する二次メッシュコード
503055, 503056, 503057, 503065, 503066, 503067, 503075, 503076, 503077, 503150, 503160, 503170

行政区画

索引図

(市) 小倉	(町) 厚狭
(市) 北九州	(町) 宇都
(市) 小倉	(町) 宇都
(市) 小倉	(町) 宇都

()内は所属20万分1地勢図名

- 福岡県
- 1.北九州市 2.芦屋町 3.水巻町 4.遠賀町
 - 5.中間市 6.鞍手町 7.直方市 8.苅田町
- 山口県
- 9.下関市

1:50,000 北九州

この地図は、国土地理院長の承認を得て、同院発行の電子地形図25000を複製したものである。(承認番号 平27情復、第1005号)
 この地図の作成に当たっては、国土地理院長の承認を得て、同院発行の数値地図(国土基本情報)電子国土基本図(地図情報)を使用した。(承認番号 平27情使、第818号)