

# KITAKYUSHU 北九州

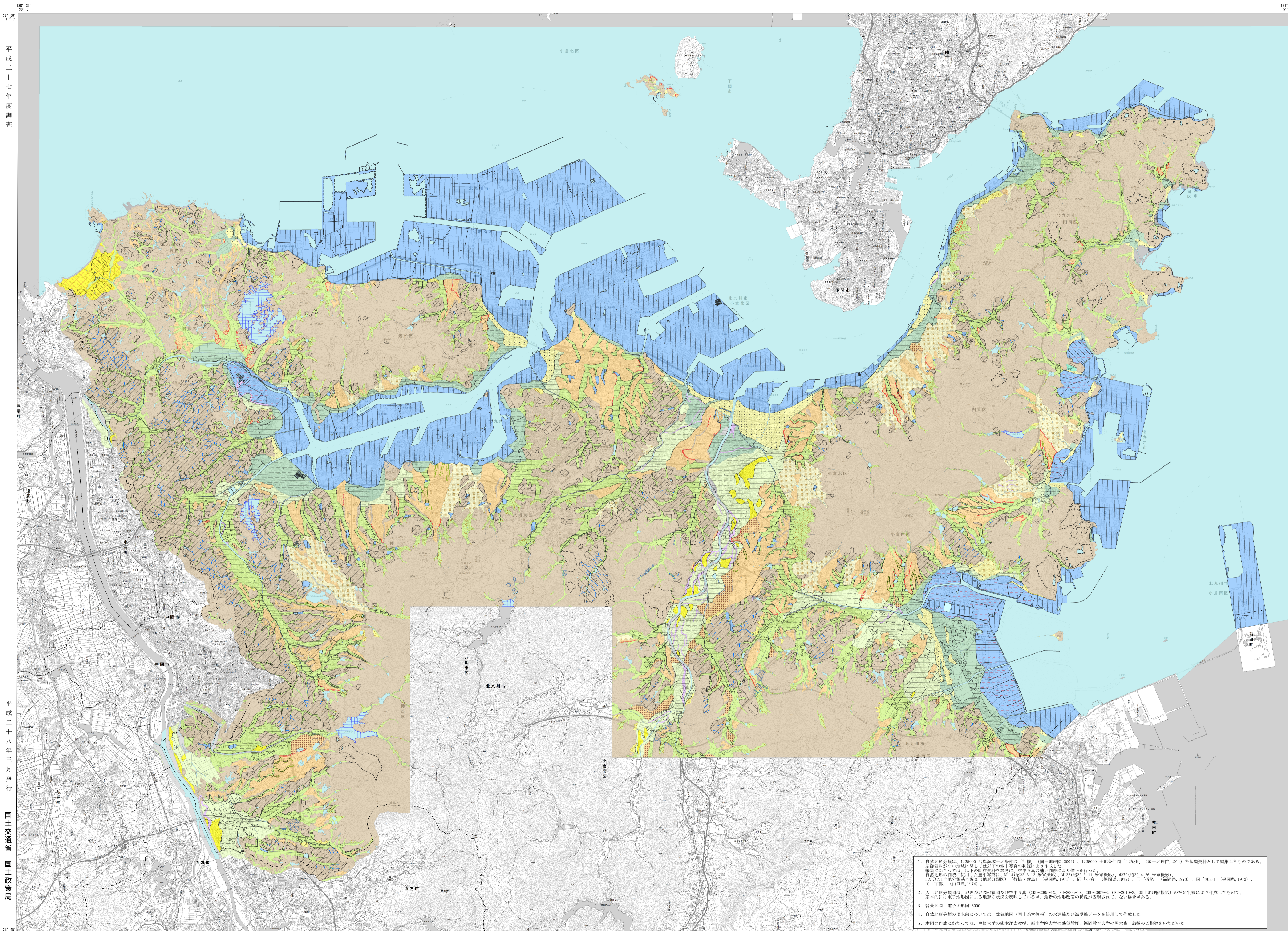
Classification Map of Artificial Landform and Natural Landform

人工地形及び自然地形分類図

1 : 50,000  
きたきゅうしゅう 土地分類基本調査図(土地履歴調査)

平成二十七年  
度調査

平成二十八年三月  
発行  
国土交通省  
国土政策局



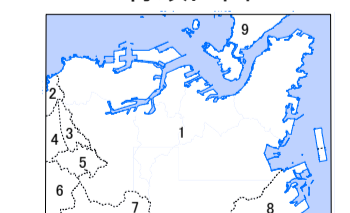
## 凡例 Legend

- ### 人工地形分類 Artificial Landform
- 人工平地(切り盛り造成地) Artificial ground (cut and fill)
  - 宅地等 Flatland for residential use
  - 農地等 Flatland for agricultural use
  - 改良工事中の区域 Area under modification
  - 盛土地 Fill-up land
  - 埋立地 Reclaimed land
  - 干拓地 Drained land
  - 切土地 Cut slope
  - 人工水面 Artificial water surface
  - 旧谷横 Buried valley
- ### 自然地形分類 Natural landform
- 山地 Mountains
  - 山地斜面等 Mountain slopes
  - 麓斜面及び崖壁 Colluvial slope or Talus
  - 土石流堆積地 Depositional landform formed by debris flow
  - 台地 Terraces and upland
  - 砂礫台地(更新世段丘) Gravel terrace (Pleistocene terrace)
  - 砂礫台地(完新世段丘) Gravel terrace (Alluvial terrace)
  - 低地 Lowland
  - 緩傾伏地 Gentle alluvial fan
  - 扇状地 Alluvial fan
  - 谷底低地 Valley bottom
  - 氾濫原低地 Flood plain (back marsh)
  - 自然堤防 Natural levee
  - 旧河道 Abandoned channel
  - 湿地 Wetland
  - 三角州・海岸低地 Delta or Coastal lowland
  - 砂州・砂堆(礫州・礫堆) Sand bar
  - 砂丘 Sand dune
  - 天井川及び天井川沿いの微高地 Raised bed river
  - 河原・河川敷 Dry river bed
  - 浜 Beach
  - 水部 Water
  - 現水部 Recent water surface
  - 旧水部 Former water surface
  - 副分類 Subdivision of Natural landform
  - 崖 Cliff
  - 凹地・浅い谷 Shallow valley on terrace or alluvial fan

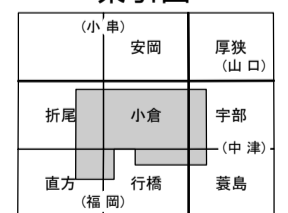
## 摘要

- 経緯度の基準は世界測地系
- 投影はユニバーサルメルカトル図法、座標帯は第52帯、中央子午線は東経129°
- 作業機関 国土地理院株式会社
- 背景地図 電子地形図25000(平成27年12月調査)
- 対応する二次メッシュコード  
503055, 503056, 503057, 503065, 503066, 503067, 503075, 503076, 503077, 503150, 503160, 503170

## 行政区画



## 索引図



( )内は所属20万分1地勢図名

- 福岡県
- 北九州市
  - 芦屋町
  - 水巻町
  - 遠賀町
  - 中間市
  - 鞍手町
  - 直方市
  - 八幡市
- 山口県
- 下関市

1 : 50,000 北九州

Ministry of Land, Infrastructure, Transport and Tourism (C) 2016

- 自然地形分類は、1:25,000 沿岸海域土地条件図「行橋」(国土地理院, 2004)、1:25,000 土地条件図「北九州」(国土地理院, 2011)を基礎資料として編纂したものである。基礎資料がない地域に関しては以下の空中写真の判読により作成した。編纂にあたっては、以下の航空写真を参考に、空中写真の判読結果により修正を行った。自然地形の判読に使用した空中写真は、W114(昭22.3.12 米軍撮影)、W121(昭22.3.13 米軍撮影)、W279(昭22.4.26 米軍撮影)、5万の土地分類基本調査(地形分類図)「行橋・豊島」(福岡県, 1971)、同「小倉」(福岡県, 1972)、同「折尾」(福岡県, 1973)、同「直方」(福岡県, 1973)、同「宇部」(山口県, 1974)。
- 人工地形分類は、地理院地図の図説及び空中写真(CX1-2005-1X, KI-2005-1X, CX1-2007-3, CX1-2010-2, 国土地理院撮影)の判読結果により作成したもので、基本的には電子地形図による地形の状況を反映しているが、最新の地形変化の状況が表現されていない場合がある。
- 背景地図 電子地形図25000
- 自然地形分類の現水部については、数値地図(国土基本情報)の水産線及び海岸線データを使用して作成した。
- 本図の作成にあたっては、専修大学の熊本洋太教授、西南学院大学の藤原教授、福岡教育大学の黒木貴一教授のご指導をいただいた。

この地図は、国土地理院長の承認を得て、同院発行の電子地形図25000を複製したものである。(承認番号 平27情復、第1005号)  
この地図の作成に当たっては、国土地理院長の承認を得て、同院発行の数値地図(国土基本情報)電子国土基本図(地図情報)を使用した。(承認番号 平27情使、第818号)