

KITAKYUSHU
北九州

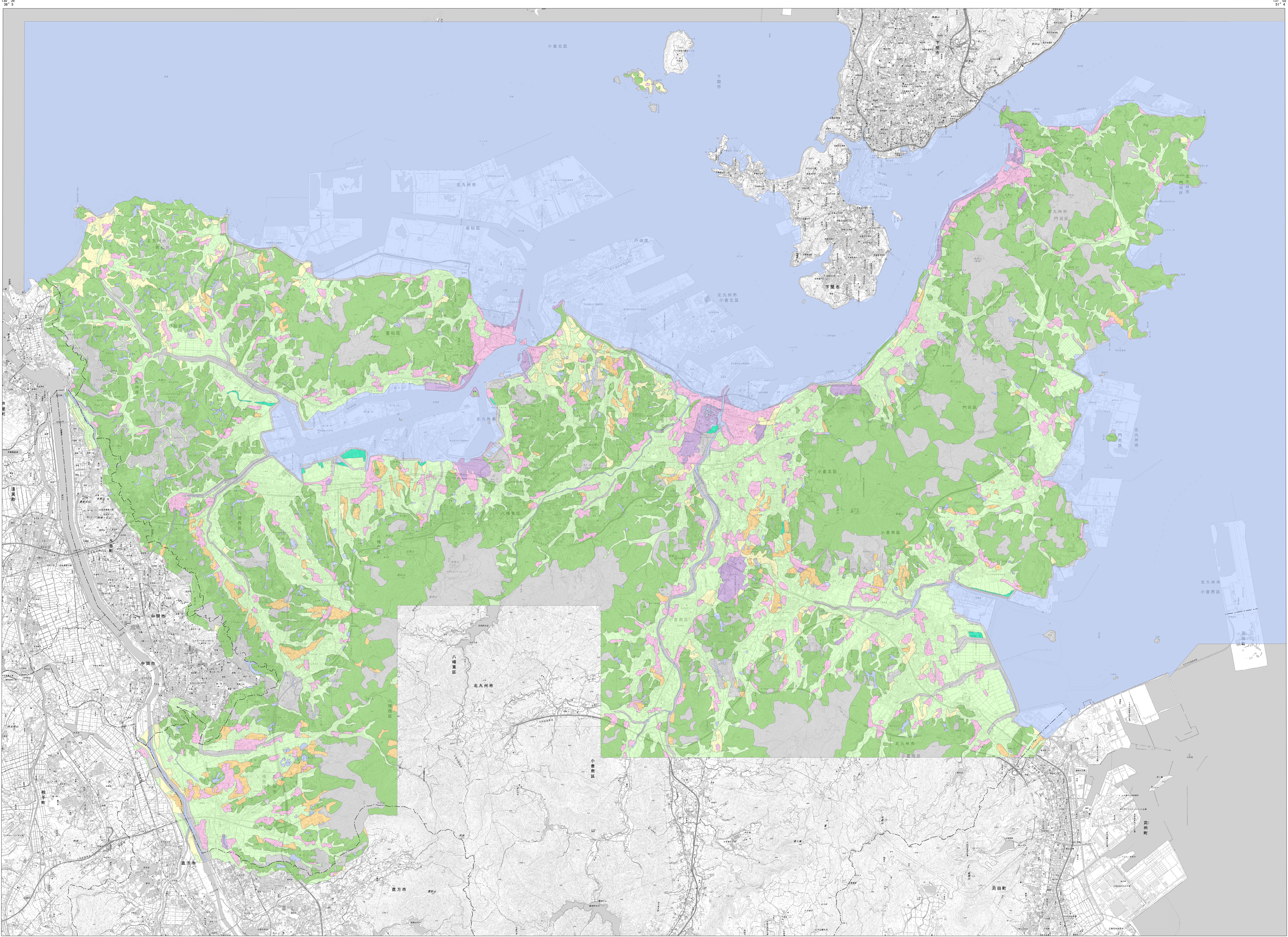
Map of Past Land-use in the 1890s

1 : 50,000
きたきゅうしゅう 土地分類基本調査図(土地履歴調査)

土地利用分類図[第1期 1897(明治30)年及び1900(明治33)年]

平成二十七年
度調査

平成二十八年三月
発行
国土交通省
国土政策局



凡例 Legend

- 土地利用分類(第1期 1897,1900年)
Past Land-use in the 1890s
- 田 Paddy field
 - 沼田 Water-logging paddy field
 - 畑 Dry crop field or grassland
 - 果樹園 Orchard
 - 樹木畑 Tree crops field
 - 森林 Forest
 - 荒地・海浜等 Waste land or Beach
 - 湿地 Marshy land
 - 建物用地 Settlement and urban area
 - 交通施設用地 Transportation yard
 - その他の用地 Others
 - 水部 Water surface

土地利用分類図(第1期)は、現在から約120年前(1897~1900年頃)に測量された地形図を資料として、当時の土地利用の状況を分類したものです。

- 【資料】
5万分1地形図「小野田」明治30年測図(発行年月日不明)
5万分1地形図「小倉」明治33年測図(発行年月日不明)
5万分1地形図「行橋」明治33年測図(発行年月日不明)
5万分1地形図「芦屋」明治33年測図(発行年月日不明)
5万分1地形図「直方」明治33年測図(発行年月日不明)
5万分1地形図「養馬」明治33年測図(明治38.9.30発行)

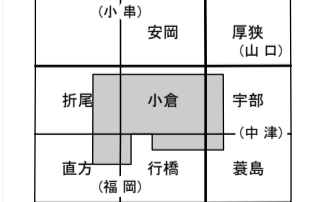
摘要

1. 経緯度の基準は世界測地系
2. 投影はユニバーサル横メルカトル図法、座標帯は第52帯、中央子午線は東経129°
3. 作業機関 国土地図株式会社
4. 背景地図 電子地形図25000(平成27年12月頒製)
5. 対応する二次メッシュコード
503055, 503056, 503057, 503065, 503066, 503067, 503075, 503076, 503077, 503150, 503160, 503170

行政区画



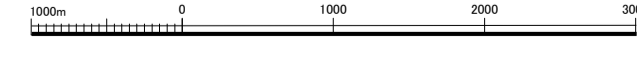
索引図



()内は所属20万分1地勢図名

- 福岡県
1.北九州市 2.芦屋町 3.水巻町 4.遠賀町
5.中間市 6.鞍手町 7.直方市 8.苅手町
山口県
9.下関市

1 : 50,000 北九州



Ministry of Land, Infrastructure, Transport and Tourism (C) 2016

「この地図は、国土地理院長の承認を得て、同院発行の電子地形図25000を複製したものである。(承認番号 平27情復、第1005号)」
「この地図の作成に当たっては、国土地理院長の承認を得て、同院発行の数値地図(国土基本情報)電子国土基本図(地図情報)を使用した。(承認番号 平27情使、第818号)」