

KITAKYUSHU
北九州

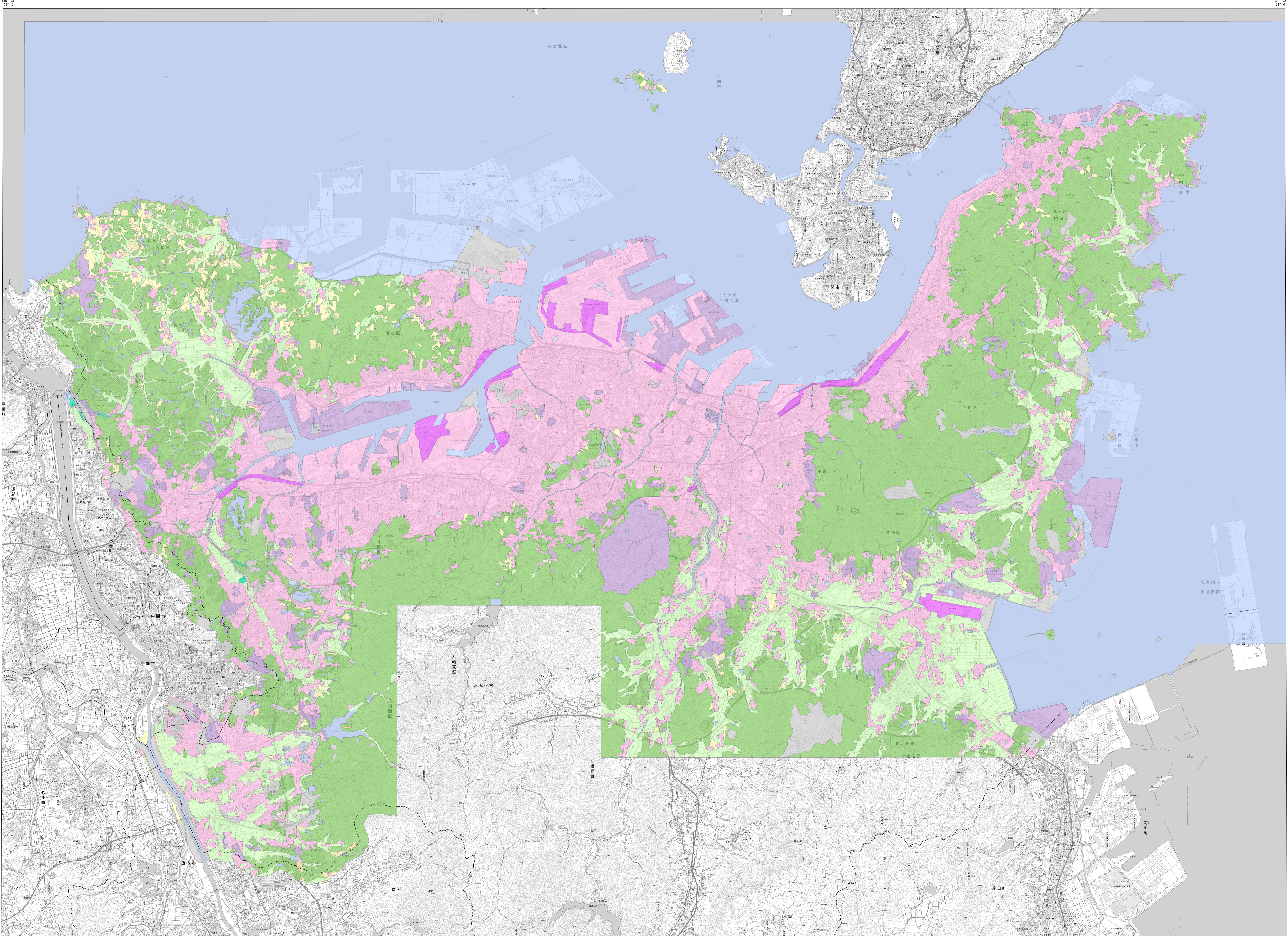
Map of Past Land-use in the 1970s

1 : 50,000
きたきゅうしゅう 土地分類基本調査図(土地履歴調査)

土地利用分類図[第2期 1971(昭和46)年及び1972(昭和47)年]

平成二十七年
度調査

平成二十八年三月
発行
国土交通省
国土政策局



凡例 Legend

土地利用分類(第2期 1971,1972年)

Past Land-use in the 1970s

- 田 Paddy field
- 畑 Dry crop field or grassland
- 果樹園 Orchard
- 樹木畑 Tree crops field
- 森林 Forest
- 荒地・海浜等 Waste land or Beach
- 湿地 Marshy land
- 建物用地 Settlement and urban area
- 交通施設用地 Transportation yard
- その他の用地 Others
- 水部 Water surface

土地利用分類(第2期)は、現在から約40年前(1971~1972年頃)に測量された地形図を資料として、当時の土地利用の状況を分類したものです。

【資料】
5万分1地形図「宇部」昭和46年編集(昭和46.12.28発行)
5万分1地形図「小倉」昭和47年編集(昭和47.9.30発行)
5万分1地形図「行橋」昭和46年編集(昭和47.9.30発行)
5万分1地形図「折尾」昭和46年編集(昭和47.9.30発行)
5万分1地形図「直方」明治46年測図(昭和48.1.30発行)
5万分1地形図「豊島」明治46年測図(昭和48.4.30発行)

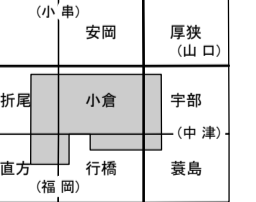
摘要

1. 経緯度の基準は世界測地系
2. 投影はユニバーサルメルカトル図法、座標帯は第52帯、中央子午線は東経129°
3. 作業機関 国土地図株式会社
4. 背景地図 電子地形図25000(平成27年12月頒製)
5. 対応する二次メッシュコード
503055, 503056, 503057, 503065, 503066, 503067, 503075, 503076, 503077, 503150, 503160, 503170

行政区画

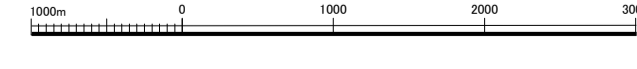


索引図



- 福岡県
- 1.北九州市 2.戸栗町 3.水巻町 4.遠賀町
 - 5.中間市 6.鞍手町 7.直方市 8.苅田町
- 山口県
- 9.下関市

1 : 50,000 北九州



Ministry of Land, Infrastructure, Transport and Tourism (C) 2016

「この地図は、国土地理院長の承認を得て、同院発行の電子地形図25000を複製したものである。(承認番号 平27情復、第1005号)」
「この地図の作成に当たっては、国土地理院長の承認を得て、同院発行の数値地図(国土基本情報)電子国土基本図(地図情報)を使用した。(承認番号 平27情使、第818号)」