

KOCHI
高知

Map of Natural Disaster (Flood Disaster)
災害履歴図[水害]

1 : 50,000

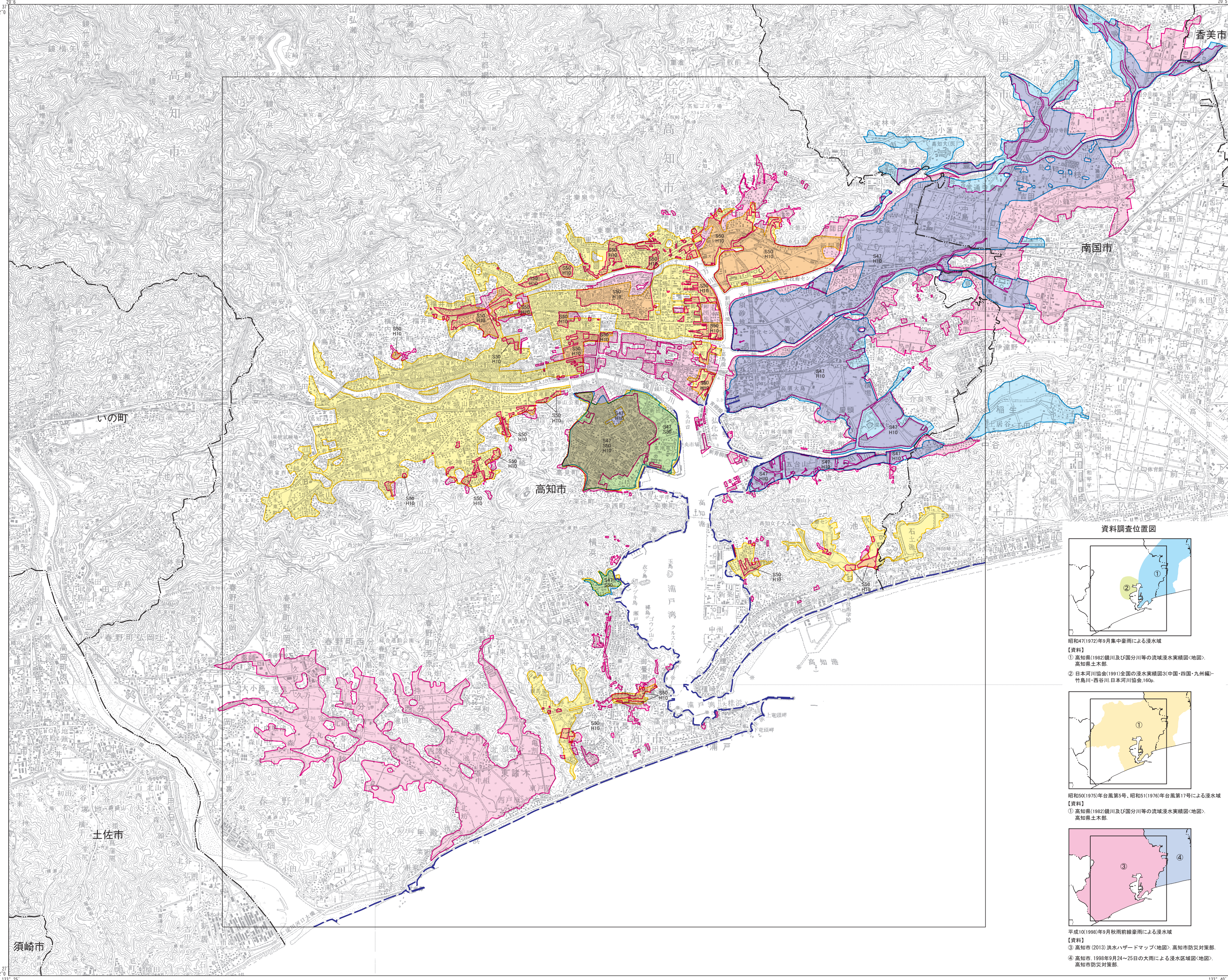
こうち

土地分類基本調査図(土地履歴調査)

凡例 Legend

平成二十六年 度 調 査

平成二十七年 三 月 発 行 国 土 交 通 省 国 土 政 策 局



1. 洪水による浸水域

- 昭和47(1972)年9月集中豪雨による浸水域(資料①、資料②)
- 昭和50(1975)年台風第5号、昭和51(1976)年台風第17号による浸水域(資料①)
- 平成10(1998)年9月秋雨前線豪雨による浸水域(高知市域・資料③、高知市域外・資料④)

※浸水域が重複している箇所は、S47、S50、H10の浸水発生年をそれぞれ記載している。

参考

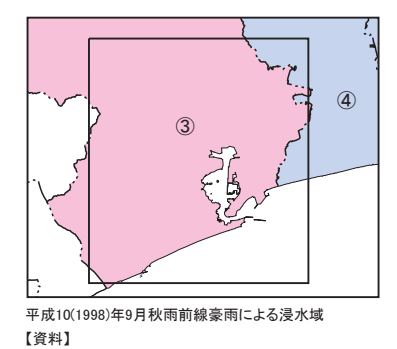
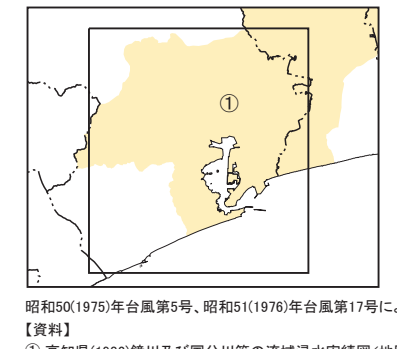
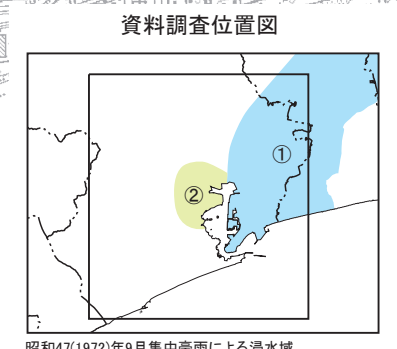
- 明治40年頃の海岸線(当時の5万分の1地形図による)

その他

- 市町村界

【資料】

- 高知県(1982)鏡川及び国分川等の流域浸水実績図(地図)、高知県土木部
- 日本河川協会(1991)全国の浸水実績図3(中国・四国・九州編)-竹島川-西谷川 日本河川協会、199p.
- 高知市(2013)洪水ハザードマップ(地図)、高知市防災対策部
- 高知市、1998年9月24~25日の大雨による浸水区域図(地図)、高知市防災対策部



摘要

- 図中の黒括弧線は、土地履歴調査(高知地区)における「土地利用分類図」及び「人工地形及び自然地形分類図」の調査範囲を示す。
- 「災害履歴図」(本図)の作成範囲は、原則として、高知市の行政区域のうち、上記1の調査範囲を対象とした。但し、調査範囲外であっても当該市内の災害履歴情報が確認できた場合は表示をした場合がある。災害ごとの詳細な図示範囲情報は、図中右下の「資料調査位置図」を参照のこと。
- 経緯度の基準は世界測地系
- 投影はユニバーサル横メルカトル図法、座標帯は第53帯、中央子午線は東経135°
- 作業機関 昇寿チャート株式会社
- 背景地図 数値地図50000(地図画像) 須崎 平成14年修正、土佐長浜 平成3年修正、いの 平成19年要部修正、高知 平成19年修正
- 対応する二次メッシュコード 503313、503314、503315、503323、503324、503325、503333、503334、503335

行政区画

索引図

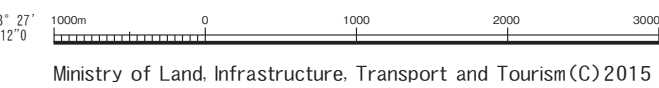
日比原	本山	大橋
いの	高知(高知)	手結
須崎	土佐長浜	安芸

()内は所属20万分1地勢図名

高知県

- 高知市
- 南国市
- 香美市
- 須崎市
- 土佐市
- 吾川郡 いの町

1 : 50,000 高知



Ministry of Land, Infrastructure, Transport and Tourism(C) 2015

「この地図の作成に当たっては、国土地理院長の承認を得て、同院発行の5万分の1地形図、数値地図50000(地図画像)、数地地図25000(土地条件)及び基盤地図情報を使用した。(承認番号 平26情使、第668号)」