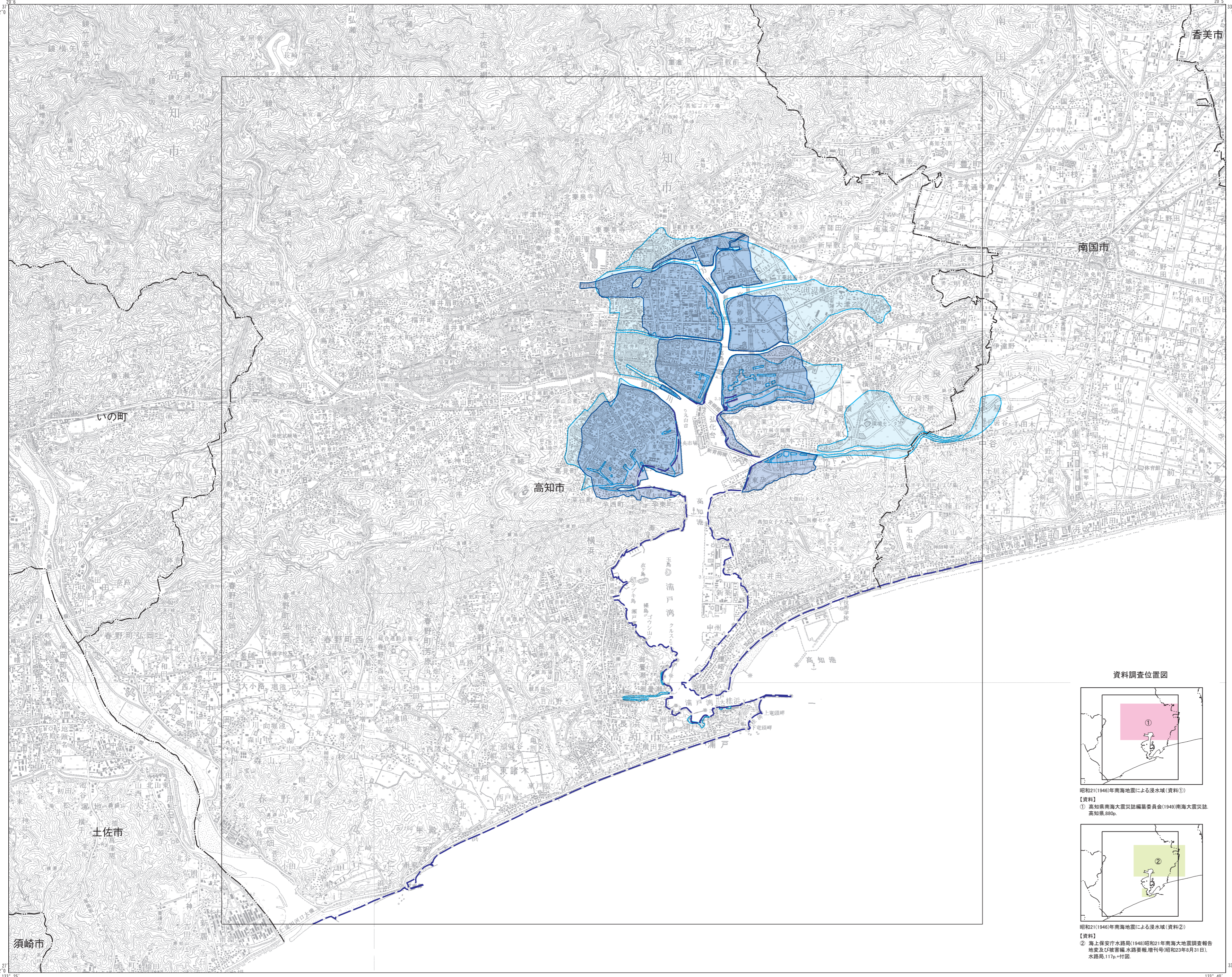


平成二十六年 度 調 査

平成二十七年 三 月 発 行 国 土 交 通 省 国 土 政 策 局



1. 津波による浸水域

- 昭和21(1946)年南海地震による浸水域(南海大震災誌)(資料①)
- 昭和21(1946)年南海地震による浸水域(水路要報)(資料②)

参考

- 明治40年頃の海岸線(当時の5万分の1地形図による)

その他

- 市町村界

【資料】

- 高知県南海大震災誌編集委員会(1949)南海大震災誌. 高知県, 880p.
- 海上保安庁水路局(1948)昭和21年南海大地震調査報告 地変及び被害種. 水路要報, 増刊号(昭和23年8月31日), 水路局, 117p.+付図.

摘 要

- 図中の黒括り線は、土地履歴調査(高知地区)における「土地利用図分類」及び「人工地形及び自然地形分類図」の調査範囲を示す。
- 「災害履歴図」(本図)の作成範囲は、原則として、高知市の行政区域のうち、上記1の調査範囲を対象とした。但し、調査範囲外であっても当該市内の災害履歴情報が確認できた場合は表示をした場合がある。災害ごとの詳細な図示範囲情報は、凡例下の「資料調査位置図」を参照のこと。
- 経緯度の基準は世界測地系
- 投影はユニバーサル横メルカトル図法、座標帯は第53帯、中央子午線は東経135°
- 作業機関 昇寿チャート株式会社
- 背景地図 数値地図50000(地図画像) 須崎 平成14年修正、土佐長浜 平成3年修正、いの 平成19年要部修正、高知 平成19年修正
- 対応する二次メッシュコード 503313, 503314, 503315, 503323, 503324, 503325, 503333, 503334, 503335

資料調査位置図

昭和21(1946)年南海地震による浸水域(資料①)
【資料】
① 高知県南海大震災誌編集委員会(1949)南海大震災誌. 高知県, 880p.

昭和21(1946)年南海地震による浸水域(資料②)
【資料】
② 海上保安庁水路局(1948)昭和21年南海大地震調査報告 地変及び被害種. 水路要報, 増刊号(昭和23年8月31日), 水路局, 117p.+付図.

行政区画

索引図

日比原	本山	大橋
いの	高知(高知)	手結
須崎	土佐長浜	安芸

()内は所属20万分1地勢図名

高知県

- 高知市
- 南国市
- 香美市
- 須崎市
- 土佐市
- 吾川郡 いの町

「この地図の作成に当たっては、国土地理院長の承認を得て、同院発行の5万分の1地形図、数値地図50000(地図画像)、数地地図25000(土地条件)及び基盤地図情報を使用した。(承認番号 平26情使、第668号)」