

# KOCHI 高知

Map of Past Land-use in the 1900s

1 : 50,000  
こうち

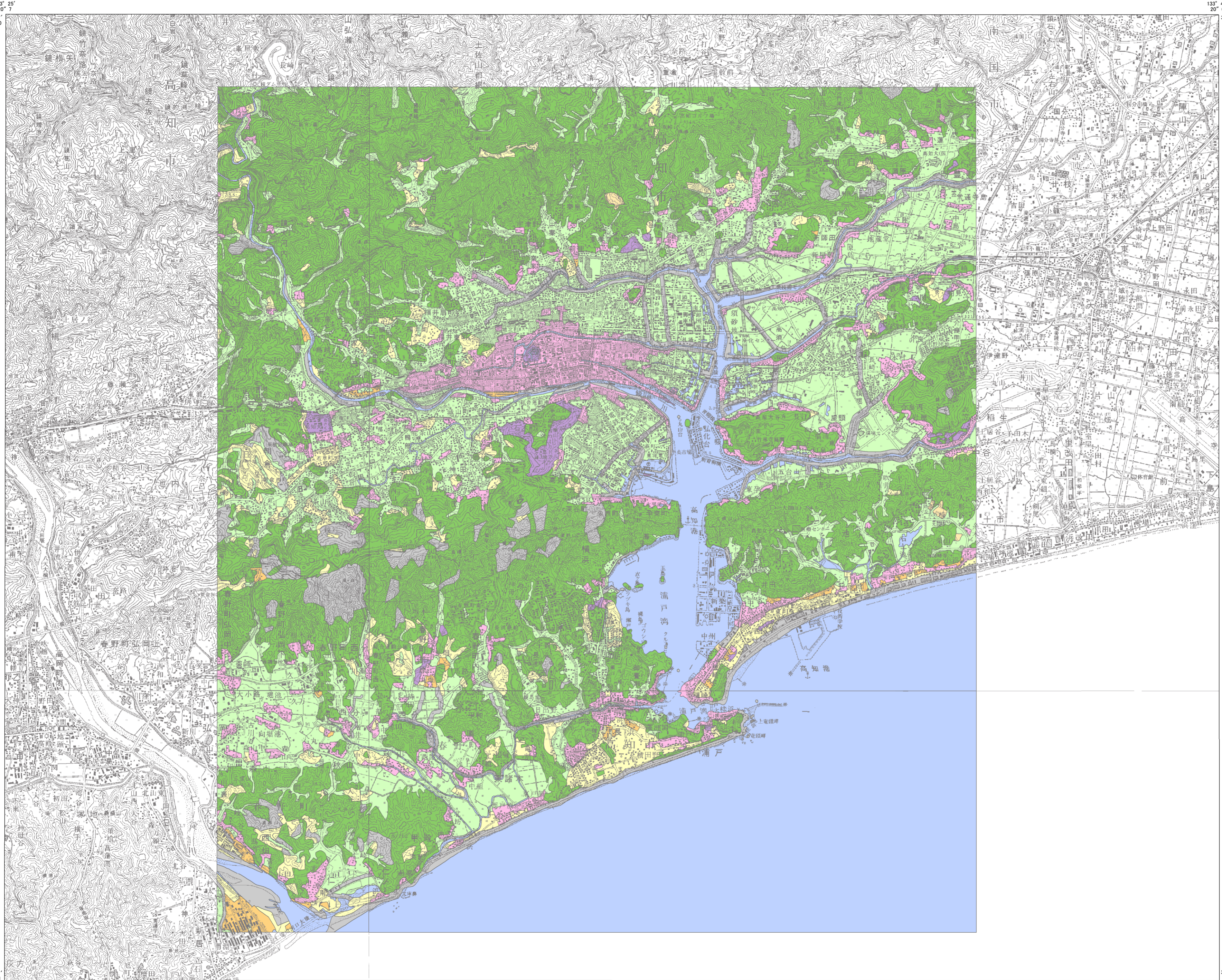
土地分類基本調査図(土地履歴調査)

土地利用分類図[第1期 1906(明治39)年及び1907(明治40)年]

平成二十六年  
度調査

平成二十七年  
三月発行

国土交通省  
国土政策局



## 凡例 Legend

### 土地利用分類(第1期 1906,1907年)

#### Past Land-use in the 1900s

- 田 Paddy field
- 沼田 Water-logging paddy field
- 畑 Dry crop field or grassland
- 果樹園 Orchard
- 樹木畑 Tree crops field
- 森林 Forest
- 荒地・海浜等 Waste land or Beach
- 湿地 Marshy land
- 建物用地 Settlement and urban area
- 交通施設用地 Transportation yard
- その他の用地 Others
- 水部 Water surface

土地利用分類図(第1期)は、現在から約110年前(1906～1907年頃)に測量された地形図を資料として、当時の土地利用の状況を分類したものです。

【資料】  
5万分1地形図「須崎」明治39年測図(明治43.4.30発行)  
5万分1地形図「土佐長浜」明治39年測図(明治42.11.30発行)  
5万分1地形図「いの」明治39年測図(明治43.11.30発行)  
5万分1地形図「高知」明治40年測図(明治43.12.15発行)

## 摘要

1. 経緯度の基準は世界測地系
2. 投影はユニバーサル横メルカトル図法、座標帯は第53帯、中央子午線は東経135°
3. 作業機関 国際航業株式会社
4. 背景地図 数値地図50000(地図画像) 須崎 平成14年修正、土佐長浜 平成3年修正、いの 平成19年要部修正、高知 平成19年修正
5. 対応する二次メッシュコード 503313, 503314, 503323, 503324, 503333, 503334

## 行政区画



## 索引図

日比原	本山	大橋
いの	高知(高知)	手結
須崎	土佐長浜	安芸

( )内は所属20万分1地勢図名

## 高知県

- 1.高知市 2.南国市 3.いの町 4.土佐市

1 : 50,000 高知



「この地図の作成に当たっては、国土地理院長の承認を得て、同院発行の5万分の1地形図、数値地図50000(地図画像)、数地地図25000(土地条件)及び基礎地図情報を使用した。(承認番号 平26情使、第668号)」