

KOCHI 高知

Map of Past Land-use in the 1960s

1 : 50,000
こうち

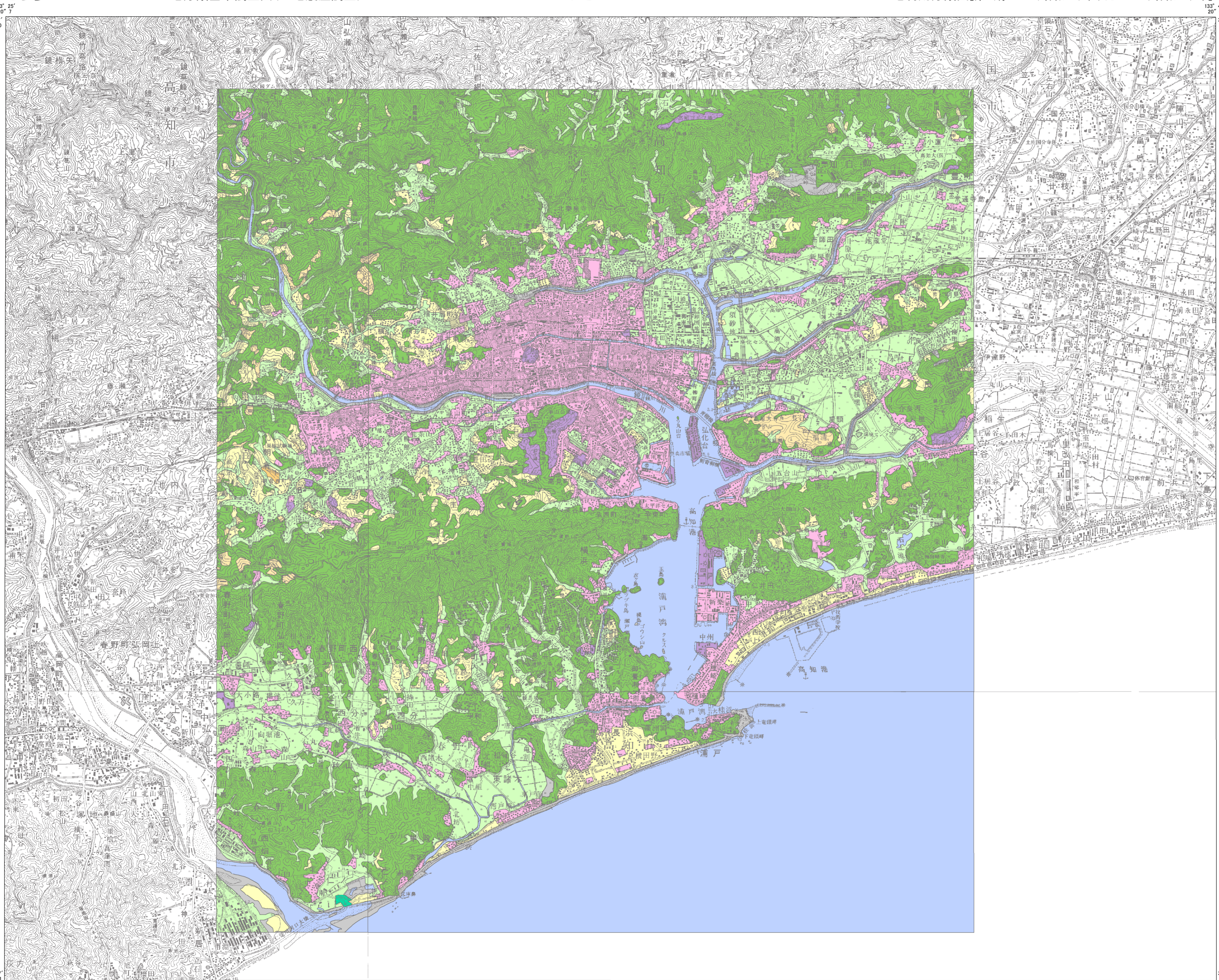
土地分類基本調査図(土地履歴調査)

土地利用分類図[第2期 1966(昭和41)年及び1967(昭和42)年]

平成二十六年
度調査

平成二十七年
三月発行

国土交通省
国土政策局



凡例 Legend

土地利用分類(第2期 1966,1967年)

Past Land-use in the 1960s

- 田 Paddy field
- 畑 Dry crop field or grassland
- 果樹園 Orchard
- 樹木畑 Tree crops field
- 森林 Forest
- 荒地・海浜等 Waste land or Beach
- 湿地 Marshy land
- 建物用地 Settlement and urban area
- 交通施設用地 Transportation yard
- その他の用地 Others
- 水部 Water surface

土地利用分類図(第2期)は、現在から約40年前(1966~1967年頃)に測量された地形図を資料として、当時の土地利用の状況を分類したものです。

【資料】
5万分1地形図「須崎」昭和42年編集(昭和43.4.30発行)
5万分1地形図「土佐長浜」昭和41年編集(昭和43.11.30発行)
5万分1地形図「いの」昭和42年編集(昭和43.4.30発行)
5万分1地形図「高知」昭和42年編集(昭和43.7.30発行)

摘要

- 経緯度の基準は世界測地系
- 投影はユニバーサル横メルカトル図法、座標帯は第53帯、中央子午線は東経135°
- 作業機関 国際航業株式会社
- 背景地図 数値地図50000(地図画像) 須崎 平成14年修正、土佐長浜 平成3年修正、いの 平成19年要部修正、高知 平成19年修正
- 対応する二次メッシュコード 503313, 503314, 503323, 503324, 503333, 503334

行政区画



索引図

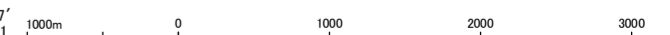
日比原	本山	大橋
いの	高知(高知)	手結
須崎	土佐長浜	安芸

()内は所属20万分1地勢図名

高知県

- 1.高知市 2.南国市 3.いの町 4.土佐市

1 : 50,000 高知



「この地図の作成に当たっては、国土地理院長の承認を得て、同院発行の5万分の1地形図、数値地図50000(地図画像)、数地地図25000(土地条件)及び基本盤地図情報を使用した。(承認番号 平26情使、第668号)」