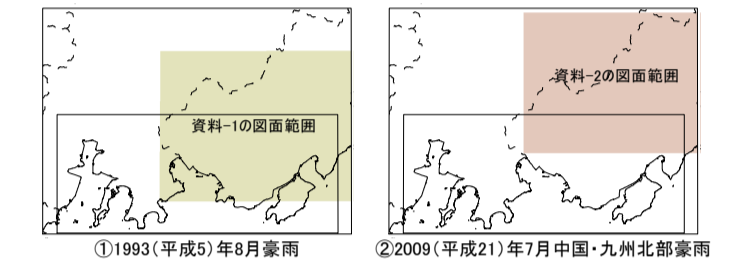


凡例 Legend

- 1. 1993(平成5)年8月豪雨による土砂災害
土砂移動域 (資料-1)
 - 2. 2009(平成21)年7月中国・九州北部豪雨による土砂災害
土砂移動域 (資料-2)
発災後撮影の空中写真判読結果であり、全ての土砂移動域を網羅していない場合がある。
- 【資料】
- 1. 山口県防府土木建築事務所(1995). 山が崩れた!～防府市土砂災害～
 - 2. 阪口和之(2010). 平成21年7月中国・九州北部豪雨における防府地域の斜面崩壊形状とその特徴. 地盤と建設, Vol.28, No.1, p87-94.

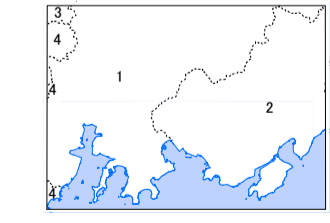
資料索引図



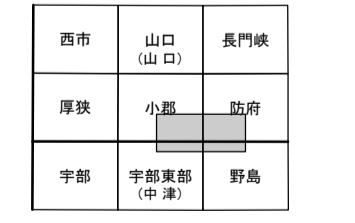
摘要

- 1. 図中の黒括弧線は、土地履歴調査(山口・防府地区)における「土地利用分類図」及び「人工地形及び自然地形分類図」の調査範囲を示す。
- 2. 「災害履歴図」(本図)の作成範囲は、原則として、山口市・防府市の行政区域のうち、上記1の範囲を対象とした。但し、調査範囲外であっても当該市内の災害履歴が確認できた場合は表示をした場合がある。
- 3. 経緯度の基準は世界測地系
- 4. 投影はユニバーサル横メルカトル図法、座標帯は第52帯、中央子午線は東経129°
- 5. 作業機関 国土地図株式会社
- 6. 背景地図 電子地形図25000(平成27年12月調製)
- 7. 対応する二次メッシュコード
503172, 503173, 503174, 513102, 513103, 513104

行政区画



索引図

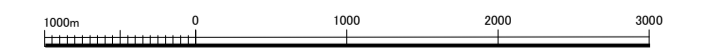


()内は所属20万分1地勢図名

山口県

- 1.山口市 2.防府市 3.美祢市 4.宇部市

1:50,000 山口・防府



平成二十七年 度調査

平成二十八年 三月発行

国土交通省 国土政策局

「この地図は、国土地理院長の承認を得て、同院発行の電子地形図25000を複製したものである。(承認番号 平27情復、第1005号)」
「この地図の作成に当たっては、国土地理院長の承認を得て、同院発行の数値地図(国土基本情報)電子国土基本図(地図情報)を使用した。(承認番号 平27情使、第818号)」