

1:50,000

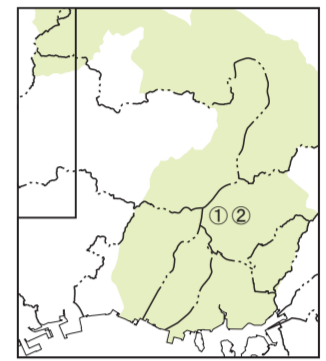
ひろしま

土地分類基本調査図(土地履歴調査)

凡例 Legend

1. 洪水による浸水域
- 大正8(1919)年7月梅雨前線豪雨による浸水域(資料①)
 - 昭和18(1943)年台風第26号による浸水域(資料②)
 - 昭和18(1943)年台風第26号による堤防決壊箇所(資料②)
- ※浸水域は、太田川工事事務所管内のみ図示している。
- 参考
- 明治30年頃の海岸線(当時の5万分の1地形図による)
- その他
- 市町村界
 - 区界
- 【資料】
- ① 太田川工事事務所 太田川浸水域区域図(地図)、中国地方整備局太田川河川事務所
 - ② 太田川工事事務所 太田川堤防一覽図(地図)、中国地方整備局太田川河川事務所

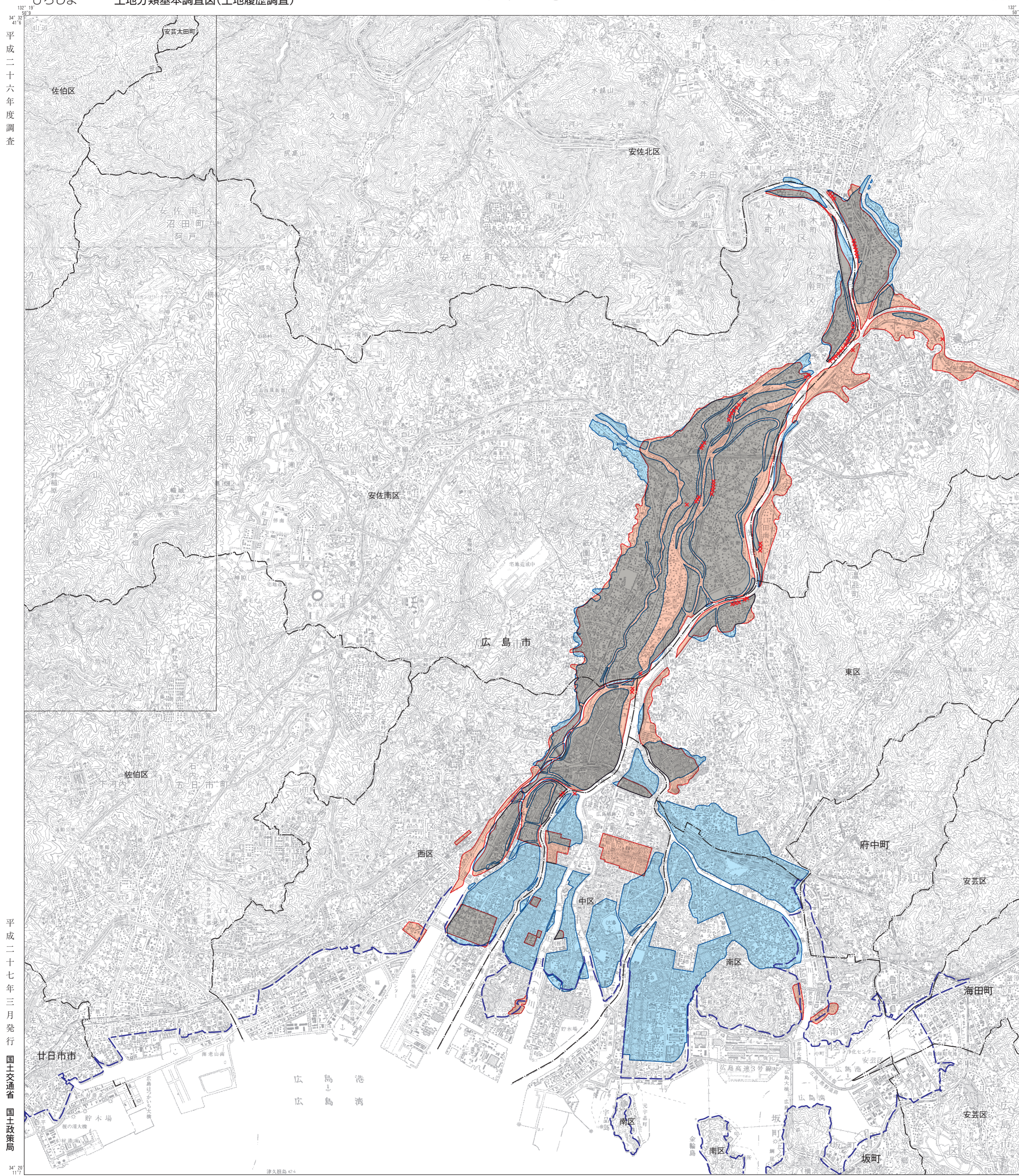
資料調査位置図



洪水による浸水域

【資料】

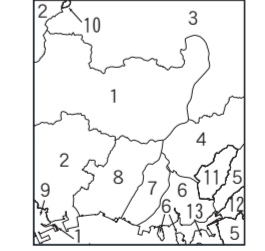
- ① 太田川工事事務所 太田川浸水域区域図(地図)、中国地方整備局太田川河川事務所
- ② 太田川工事事務所 太田川堤防一覽図(地図)、中国地方整備局太田川河川事務所



摘要

- 図中の黒括り線は、土地履歴調査(広島地区)における「災害履歴図」、「土地利用分類図」及び「人工地形及び自然地形分類図」の調査範囲を示す。
- 経緯度の基準は世界測地系
- 投影はユニバーサル横メルカトル図法、座標帯は第53帯、中央子午線は東経135°
- 作業機関 昇寿チャート株式会社
- 背景地図 数値地図50000(地図画像) 広島 平成19年修正、海田市 平成5年修正、加計 平成9年修正、可部 平成13年修正
- 対応する二次メッシュコード
513242, 513243, 513244, 513252, 513253, 513254, 513262, 513263, 513264

行政区画



索引図

三段峡	加計	可部
津田	広島(広島)	海田市
大竹	鞆島	呉

()内は所属20万分1地勢図名

広島県

- 広島市
- 安佐南区 2. 佐伯区 3. 安佐北区
 4. 東区 5. 安芸区 6. 南区 7. 中区
 8. 西区
9. 廿日市市
10. 山県郡 安芸太田町
 11. 安芸郡 府中町
 12. 安芸郡 海田町
 13. 安芸郡 坂町

1:50,000 広島



Ministry of Land, Infrastructure, Transport and Tourism(C)2015

平成二十七年三月発行 国土交通省 国土政策局

「この地図の作成に当たっては、国土地理院長の承認を得て、同院発行の5万分の1地形図、数値地図50000(地図画像)、数値地図25000(土地条件)及び基礎地図情報を使用した。(承認番号 平26情使、第668号)」