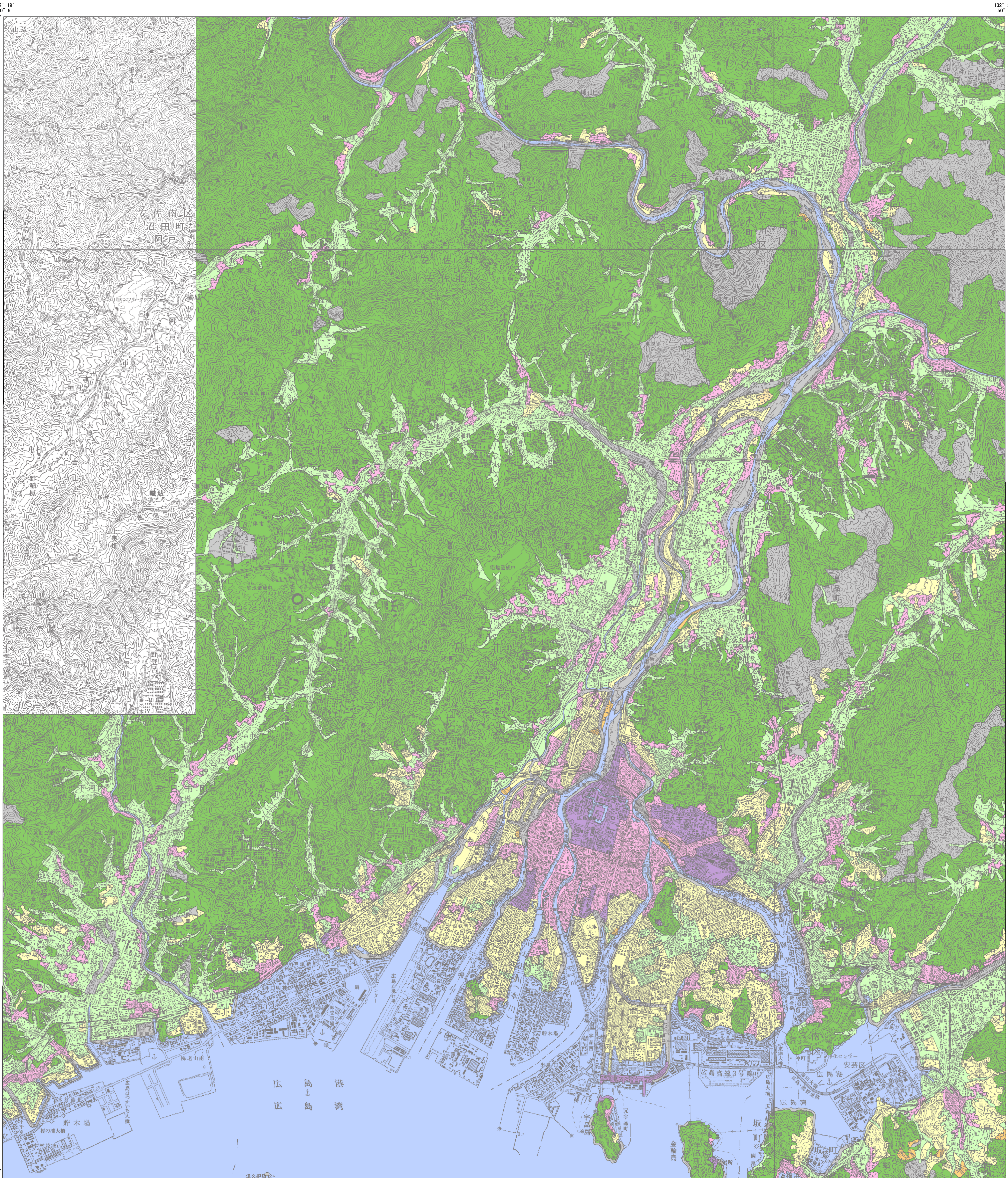


平成二十六年
度調査

平成二十七年
三月発行

国土交通省
国土政策局



凡例 Legend

土地利用分類(第1期 1898,1899年)

Past Land-use in the 1890s

田 Paddy field
沼田 Water-logging paddy field
畑 Dry crop field or grassland
果樹園 Orchard
樹木畑 Tree crops field
森林 Forest
荒地・海浜等 Waste land or Beach
湿地 Marshy land
建物用地 Settlement and urban area
交通施設用地 Transportation yard
その他の用地 Others
水部 Water surface

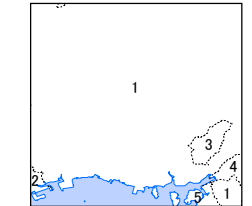
土地利用分類図(第1期)は、現在から約120年前(1898～1899年頃)に測量された地形図を資料として、当時の土地利用の状況を分類したものです。

【資料】
 5万分1地形図「広島」明治31年測図(発行年月日記載なし)
 5万分1地形図「海田市」明治31年測図(明治35.6.30発行)
 5万分1地形図「加計」明治32年測図(明治35.6.30発行)
 5万分1地形図「可部」明治31年測図(明治34.6.30発行)

摘要

1. 経緯度の基準は世界測地系
2. 投影はユニバーサル横メルカトル図法、座標帯は第53帯、中央子午線は東経135°
3. 作業機関 国際航業株式会社
4. 背景地図 数値地図50000(地図画像) 広島 平成19年修正、海田市 平成5年修正、加計 平成9年修正、可部 平成13年修正
5. 対応する二次メッシュコード 513242, 513243, 513244, 513253, 513254, 513263, 513264

行政区画



索引図

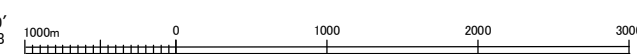
三級峡	加計	可部
津田	広島	海田市
大竹	広島	呉

()内は所属20万分1地形図名

広島県

1. 広島市
2. 廿日市市
3. 府中町
4. 海田町
5. 坂町

1 : 50,000 広島



「この地図の作成に当たっては、国土院院長の承認を得て、同院発行の5万分の1地形図、数値地図50000(地図画像)、数値地図25000(土地条件)及び基礎地図情報を使用した。(承認番号 平26情使、第668号)」