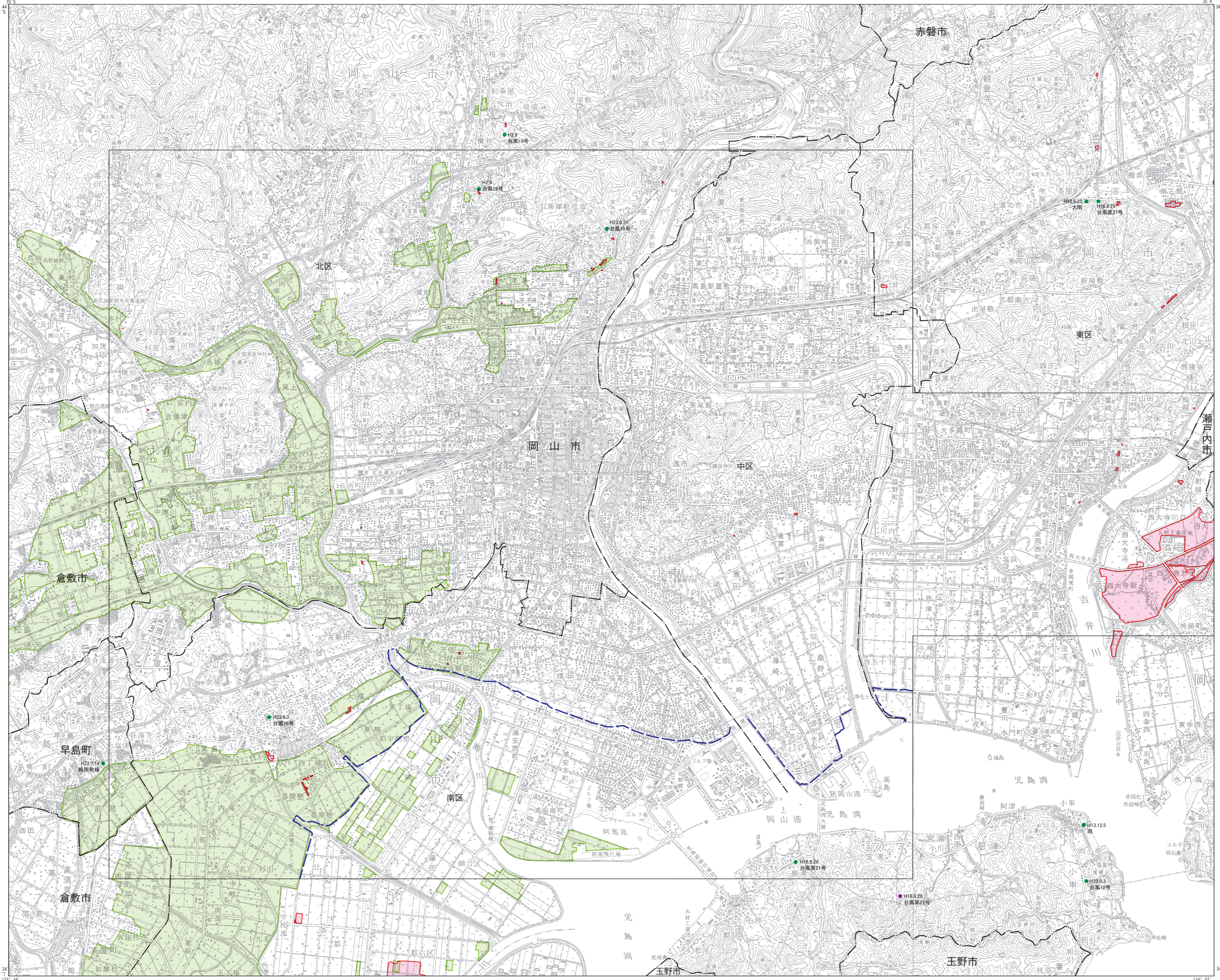


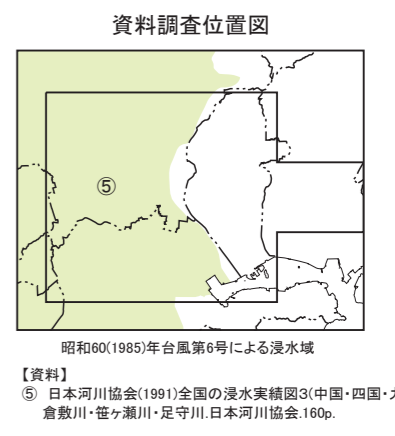
平成二十六年 度調査

平成二十七年三月発行 国土交通省 国土政策局



凡例 Legend

- 1. 降雨等による土砂災害発生場所
 - がけ崩れ発生箇所(1999~2011) (資料①~④)
 - 土石流発生箇所(1999~2011) (資料①~④)
- 2. 洪水による浸水域
 - 昭和60(1985)年台風第6号による浸水域(資料⑤)
 - 平成2(1990)年台風第19号による浸水域(資料⑥)
- 参考
 - 明治30年頃の海岸線(当時の5万分の1地形図による)
- その他
 - 市町村界
 - 区界
- 【資料】
 - 岡山県(2011). 平成11~23年土砂災害被害状況表. 岡山県土木部.
 - 岡山県(2012). 平成24年土砂災害実績. 岡山県土木部.
 - 岡山県(2013). 土砂災害集計(平成25年総括). 岡山県土木部.
 - 岡山県ホームページ. 砂防資料室"平成2年9月台風19号にかかる災害". 岡山県土木防課. http://www.d-tohokai.bousai.pref.okayama.jp/po/kanren/kako_taiFu19.html (参照2014-9-3).
 - 日本河川協会(1991) 全国の浸水実績図3(中国・四国・九州編)-倉敷川・笹ヶ瀬川・足守川. 日本河川協会. 160p.
 - 岡山県(1990) 平成2年度水害統計調査. 岡山県危機管理室.



摘要

- 図中の黒括弧線は、土地履歴調査(岡山地区)における「土地利用分類図」及び「人工地形及び自然地形分類図」の調査範囲を示す。
- 「災害履歴図」(本図)の作成範囲は、原則として、岡山市の行政区画のうち、上記1の調査範囲を対象とした。但し、調査範囲外であっても当該市内の災害履歴情報が確認できた場合は表示をした場合がある。災害ごとの詳細な図示範囲情報は、凡例下の「資料調査位置図」を参照のこと。
- 経緯度の基準は世界測地系
- 投影はユニバーサル横メルカトル図法、座標帯は第53帯、中央子午線は東経135°
- 作業機関 昇寿チャート株式会社
- 背景地図 数値地図50000(地図画像) 岡山南部 平成6年修正、西大寺 平成8年修正、岡山北部 平成9年要部修正、和気 平成8年修正
- 対応する二次メッシュコード
513366, 513367, 513376, 513377, 513460, 513470, 523306, 523307, 523400

行政区画



索引図

倉敷	福渡	周布
高梁	岡山北部	和気(姫路)
玉島	岡山南部	西大寺(徳島)

()内は所属20万分1地形図名

- 岡山県
岡山市
1. 北区 2. 中区 3. 東区 4. 南区
5. 赤磐市 6. 瀬戸内市
7. 玉野市 8. 倉敷市
9. 都窪郡 早島町

「この地図の作成に当たっては、国土地理院長の承認を得て、同院発行の5万分の1地形図、数値地図50000(地図画像)、数地地図25000(土地条件)及び基盤地図情報を使用した。(承認番号 平26情使、第668号)」