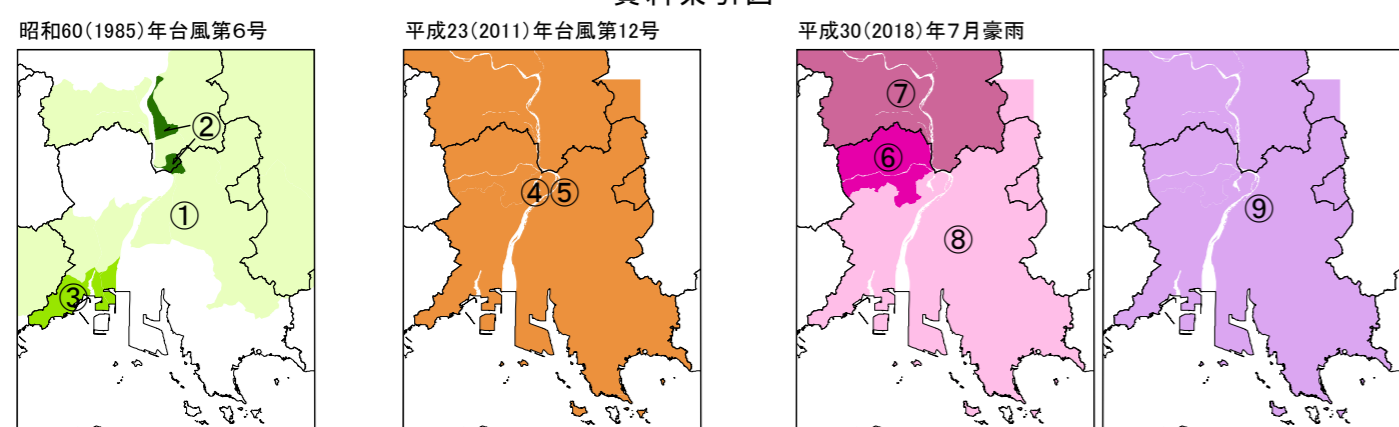


凡例 Legend

- 昭和60(1985)年台風第6号
 - 浸水域(資料①②③)
 - 平成23(2011)年台風第12号
 - 浸水域(資料④)
 - がけ崩れ(資料⑤)
 - 土石流(資料⑥)
 - 平成30(2018)年7月豪雨
 - 浸水域(資料⑦⑧)
 - 堤防決壊箇所(資料⑦⑧)
 - がけ崩れ(資料⑨)
 - 土石流(資料⑩)
 - (その他)
 - 市町村界
- 【資料】
- 日本河川協会(1991)全国の浸水実績図
 - 岡山県(2017)倉敷川・香川・瀬川流域浸水実績図(547, 551, 560)
 - 岡山県(2017)瀬川・香川流域浸水実績図(551, 556, 560)
 - 岡山県(2011)平成23年9月台風12号浸水実績図
 - 岡山県(2019)土砂災害発生箇所一覧
 - 倉敷市(2019)平成30年7月豪雨災害対応検証報告書
 - 総社市(2019)総社市水害区画図
 - 岡山県(2019)平成30年水害統計
 - 岡山県(2019)土砂災害発生箇所一覧

「この地図の作成に当たっては、国土地理院長の承認を得て、同院発行の数値地図25000(土地条件)及び基礎地図情報を使用した。(承認番号 国地情復 第1281号)」
「この地図は国土地理院長の承認を得て、電子地形図25000を複製したものである。(承認番号 国地情復 第1374号)」

資料索引図

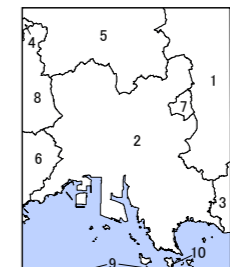


図中の番号は、凡例の資料番号を示す。

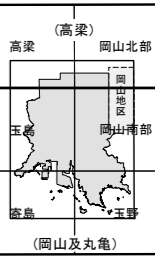
摘要

- 図中の黒括弧線は、土地履歴調査(倉敷地区)における「土地利用分類図」及び「人工地形及び自然地形分類図」の調査範囲を示す。
- 「災害履歴図」(本図)は、原則として上記1の調査範囲を対象として作成した。但し、調査範囲外であっても災害履歴が確認できた場合には、その分布状況について図示した。
- 経緯度の基準は世界測地系
- 投影はユニバーサルメルカトル図法、座標帯は第53帯、中央子午線は東経135°
- 作業機関 株式会社バスコ
- 背景地図 電子地形図25000(令和元年9月調製)
- 対応する二次メッシュコード
513344, 513345, 513346, 513347
513354, 513355, 513356, 513357
513364, 513365, 513366, 513367
513374, 513375, 513376, 513377
523304, 523305, 523306, 523307
523314, 523315, 523316, 523317

行政区画



索引図



()内は所属20万分1地勢図名