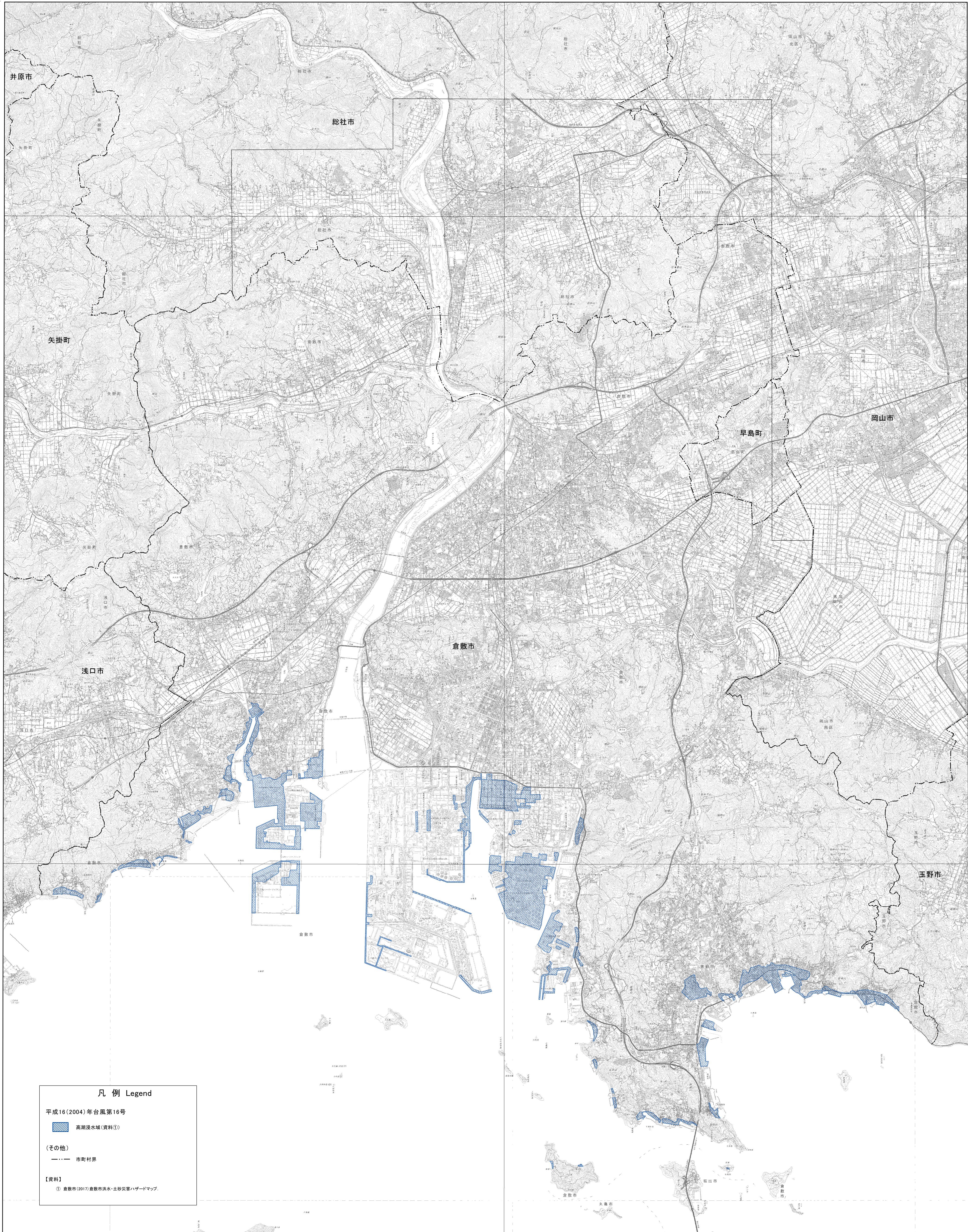


倉敷

令和元年
年度調査

令和二年
三月発行

国土交通省
国土政策局



凡例 Legend

平成16(2004)年台風第16号

高潮浸水域(資料①)

(その他)

市町村界

【資料】

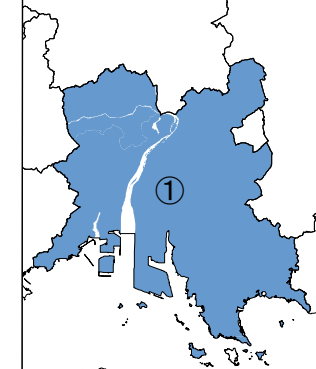
① 倉敷市(2017)倉敷市洪水・土砂災害ハザードマップ

「この地図の作成に当たっては、国土地理院長の承認を得て、同院発行の数値地図25000(土地条件)及び基礎地図情報を使用した。(承認番号 国地情報 第1281号)」

「この地図は国土地理院長の承認を得て、電子地形図25000を複製したものである。(承認番号 国地情報 第1374号)」

資料索引図

平成16(2004)年台風第16号

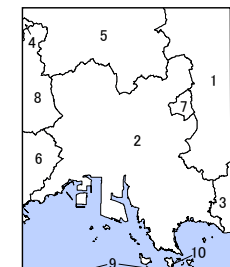


図中の番号は、凡例の資料番号を示す。

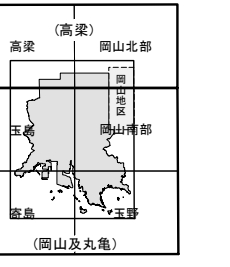
摘要

1. 図中の黒括弧線は、土地履歴調査(倉敷地区)における「土地利用分類図」及び「人工地形及び自然地形分類図」の調査範囲を示す。
2. 「災害履歴図」(本図)は、原則として上記1の調査範囲を対象として作成した。但し、調査範囲外であっても災害履歴が確認できた場合には、その分布状況について図示した。
3. 経緯度の基準は世界測地系
4. 投影はユニバーサルメルカトル図法、座標帯は第53帯、中央子午線は東経135°
5. 作業機関 株式会社バスコ
6. 背景地図 電子地形図25000(令和元年9月調製)
7. 対応する二次メッシュコード
513344, 513345, 513346, 513347
513354, 513355, 513356, 513357
513364, 513365, 513366, 513367
513374, 513375, 513376, 513377
523304, 523305, 523306, 523307
523314, 523315, 523316, 523317

行政区画



索引図



()内は所属20万分1地勢図名

1:50,000 倉敷