

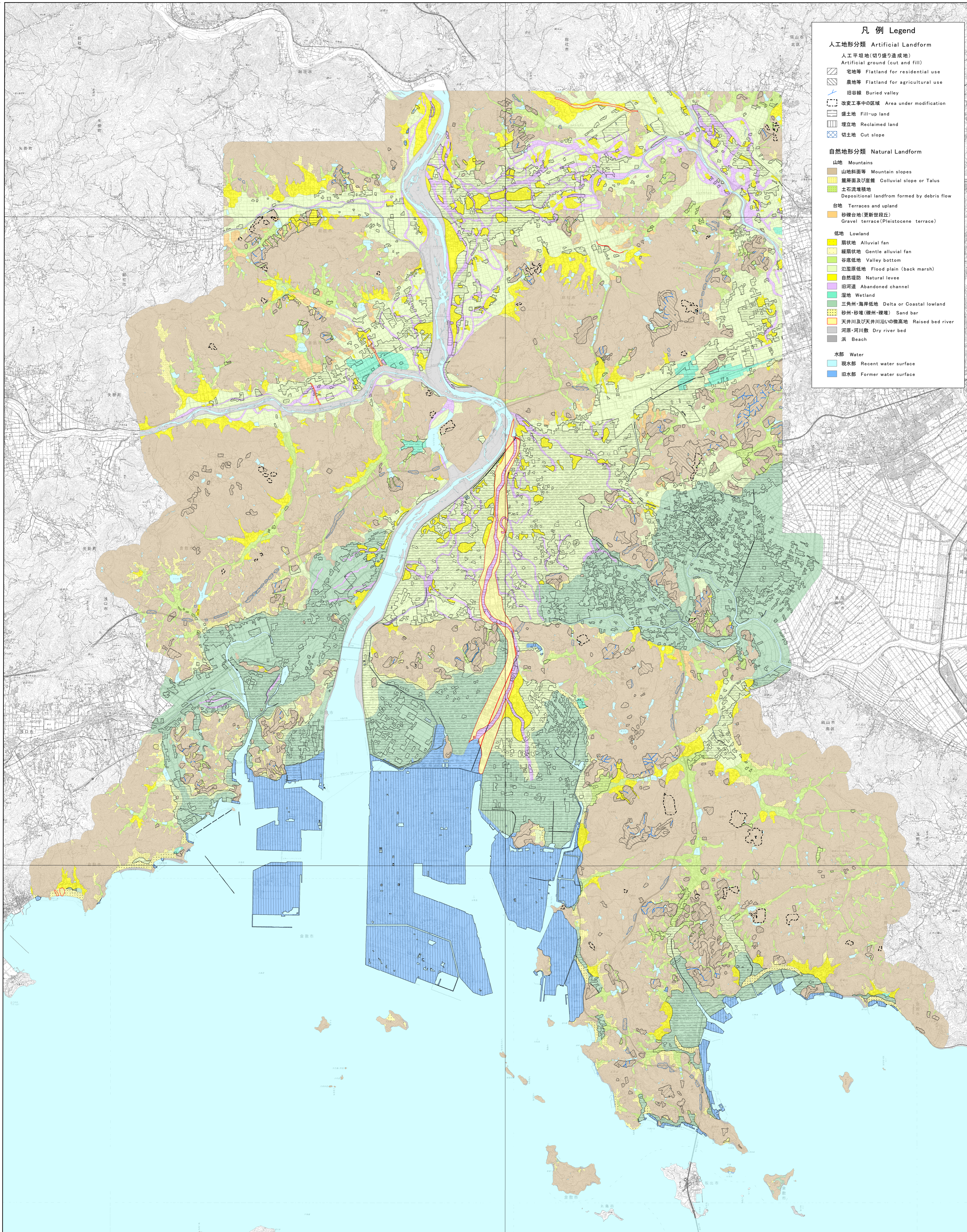
1:50,000

くらしき  
土地分類基本調査図(土地履歴調査)

令和元年  
年度調査

令和二年  
三月発行

国土交通省  
国土政策局



**凡例 Legend**

**人工地形分類 Artificial Landform**  
人工平地(切り盛り造成地) Artificial ground (cut and fill)

- 宅地等 Flatland for residential use
- 農地等 Flatland for agricultural use
- 旧谷線 Buried valley
- 改変工事中の区域 Area under modification
- 盛り土 Fill-up land
- 埋立地 Reclaimed land
- 切土地 Cut slope

**自然地形分類 Natural Landform**

**山地 Mountains**

- 山地斜面等 Mountain slopes
- 扇形面及び崖壁 Colluvial slope or Talus
- 土石流堆積地 Depositional landform formed by debris flow

**台地 Terraces and upland**

- 砂礫台地(更新世段丘) Gravel terrace (Pleistocene terrace)

**低地 Lowland**

- 扇状地 Alluvial fan
- 緩衝状地 Gentle alluvial fan
- 谷底低地 Valley bottom
- 氾濫原低地 Flood plain (back marsh)
- 自然堤防 Natural levee
- 旧河道 Abandoned channel
- 湿地 Wetland
- 三角洲・海岸低地 Delta or Coastal lowland
- 砂州・砂堆(礫州・礫堆) Sand bar
- 天井川及び天井川沿いの微高地 Raised bed river
- 河原・河川敷 Dry river bed
- 浜 Beach

**水部 Water**

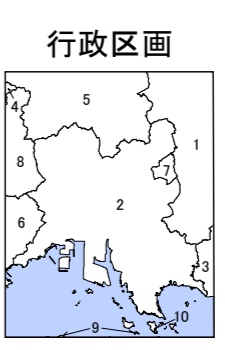
- 現水部 Recent water surface
- 旧水部 Former water surface

「この地図の作成に当たっては、国土地理院長の承認を得て、同院発行の数値地図2500(土地条件)及び基礎地図情報を使用した。(承認番号 国地情発 第1281号)」  
「この地図は国土地理院長の承認を得て、電子地形図25000を複製したものである。(承認番号 国地情復 第1374号)」

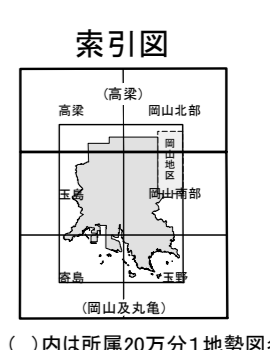
1. 自然地形分類図は、2万5千分の土地条件図「岡山北記」、「岡山南記」、「岡山東記」(国土地理院 2000)、2万5千分の3段併用縮尺土地条件図「玉野」、「東島」(国土地理院 1983)、2万5千分の1段併用縮尺土地条件図(更新版)「倉敷」、「備前」(国土地理院 2011)、同「備前東部」、「備前西部」(国土地理院 2012)、同「備前東部」、「備前西部」(国土地理院 2013)を複製資料として複製したものである。  
編纂にあたっては、以下所収資料を参考に、空中写真の補正処理により修正を行った。  
5万5千分の土地分類基本調査(地形分類図)「玉野」(国土地理院 2000)、「岡山北記」(国土地理院 1977)、「岡山南記」(国土地理院 1979)、「岡山東記」(国土地理院 1979)、「備前」(岡山県 1983)、「備前東部」(岡山県 1983)、「備前西部」(岡山県 1983)等。  
2. 人工地形分類図は、調査時点の最新の電子地形図25000の図面及び基礎地図情報の数値高モデル、空中写真等の補正処理により作成した。基本的には電子地形図25000における地形の状況を反映しているが、最新の地形変化の状況が反映されていない場合がある。  
3. 自然地形分類図の現水部については、基礎地図情報の縮尺補正及び水読取データを編集して作成した。  
4. 本図の作成にあたっては、名古屋大学の海岸正輪名譽教授、岡山大学の北川博史教授、岡山大学の松多信典教授にご指導を頂いた。

摘要

1. 経緯度の基準は世界測地系
2. 投影はユニバーサル横メルカトル図法、座標帯は第53帯、中央子午線は東経135°
3. 作業機関 株式会社パソコ
4. 背景地図 電子地形図25000(令和元年9月調製)
5. 対応する二次メッシュコード  
513344, 513345, 513346, 513347  
513354, 513355, 513356, 513357  
513364, 513365, 513366, 513367  
513374, 513375, 513376, 513377  
523304, 523305, 523306, 523307  
523314, 523315, 523316, 523317



- 行政区画**
- 岡山県
  - 1.岡山市
  - 2.倉敷市
  - 3.玉野市
  - 4.井原市
  - 5.総社市
  - 6.浅口市
  - 7.都窪郡早島町
  - 8.小田郡矢野町



( )内は所属20万分1地形図名

1:50,000 倉敷