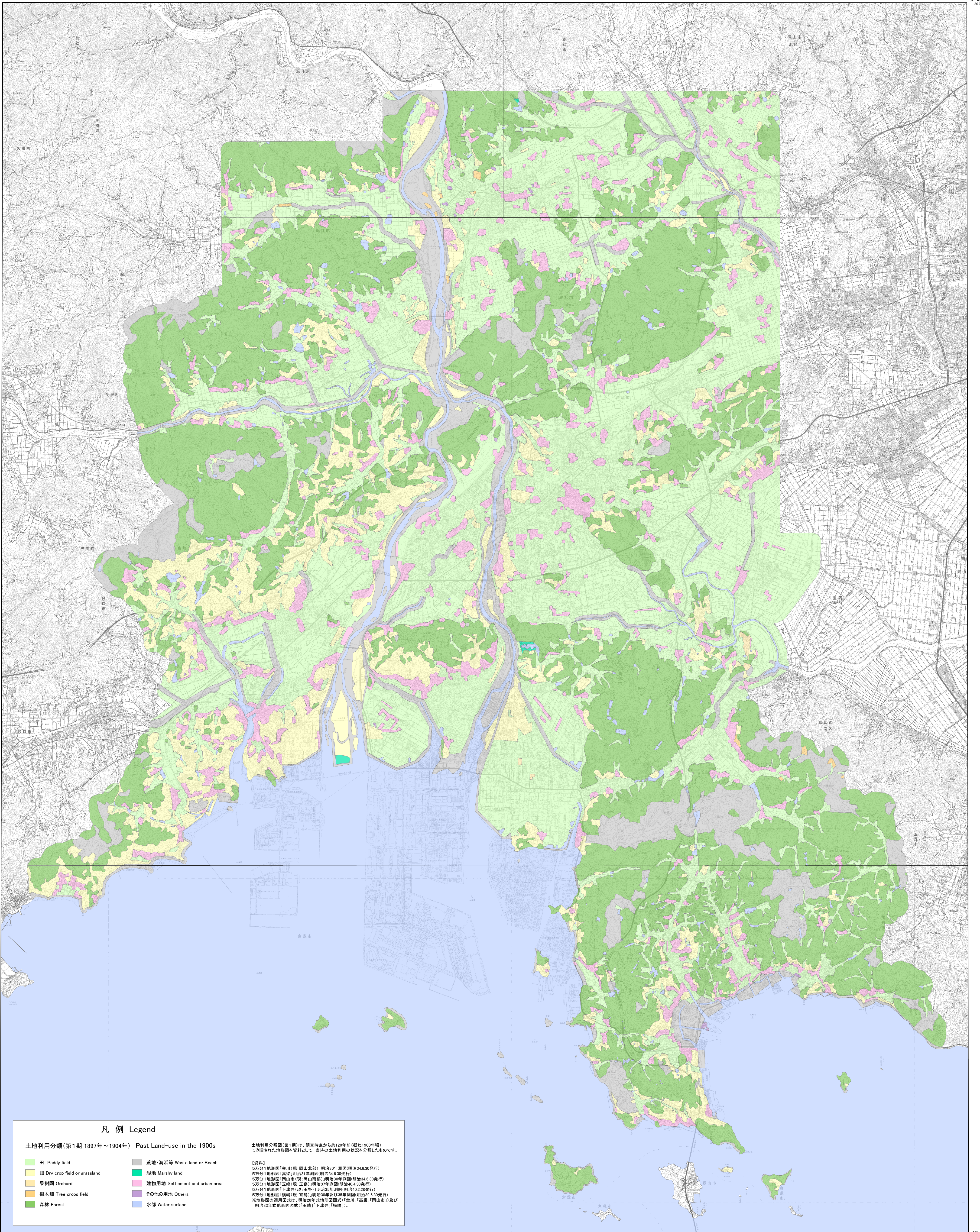


令和元年
年度調査

令和二年
三月発行

国土交通省
国土政策局



凡例 Legend

土地利用分類(第1期 1897年～1904年) Past Land-use in the 1900s

	田 Paddy field		荒地・海岸等 Waste land or Beach
	畑 Dry crop field or grassland		湿地 Marshy land
	果樹園 Orchard		建物用地 Settlement and urban area
	樹木畑 Tree crops field		その他の用地 Others
	森林 Forest		水部 Water surface

【資料】
 5万分1地形図「金川(現 岡山北部)」明治30年測図(明治34.6.30発行)
 5万分1地形図「高梁」明治31年測図(明治34.6.30発行)
 5万分1地形図「岡山市(現 岡山南東)」明治30年測図(明治34.6.30発行)
 5万分1地形図「玉嶋(現 玉島)」明治37年測図(明治40.4.30発行)
 5万分1地形図「下津井(現 玉野)」明治35年測図(明治40.2.28発行)
 5万分1地形図「備前(現 備前)」明治35年及35年測図(明治39.4.30発行)
 ※地形図の適用図式は、明治28年式地形図図式(「金川」「高梁」「岡山市」)及び明治33年式地形図図式(「玉嶋」「下津井」「備前」)。

「この地図の作成に当たっては、国土地理院長の承認を得て、同院発行の数値地図25000(土地条件)及び基礎地図情報を使用した。(承認番号 国地情報 第1281号)」
 「この地図は国土地理院長の承認を得て、電子地形図25000を複製したものである。(承認番号 国地情報 第1374号)」

摘要

- 経緯度の基準は世界測地系
- 投影はユニバーサルメルカトル図法、座標帯は第53帯、中央子午線は東経135°
- 作業機関 株式会社パスコ
- 背景地図 電子地形図25000(令和元年9月調製)
- 対応する二次メッシュコード
 513344, 513345, 513346, 513347
 513354, 513355, 513356, 513357
 513364, 513365, 513366, 513367
 513374, 513375, 513376, 513377
 523304, 523305, 523306, 523307
 523314, 523315, 523316, 523317

