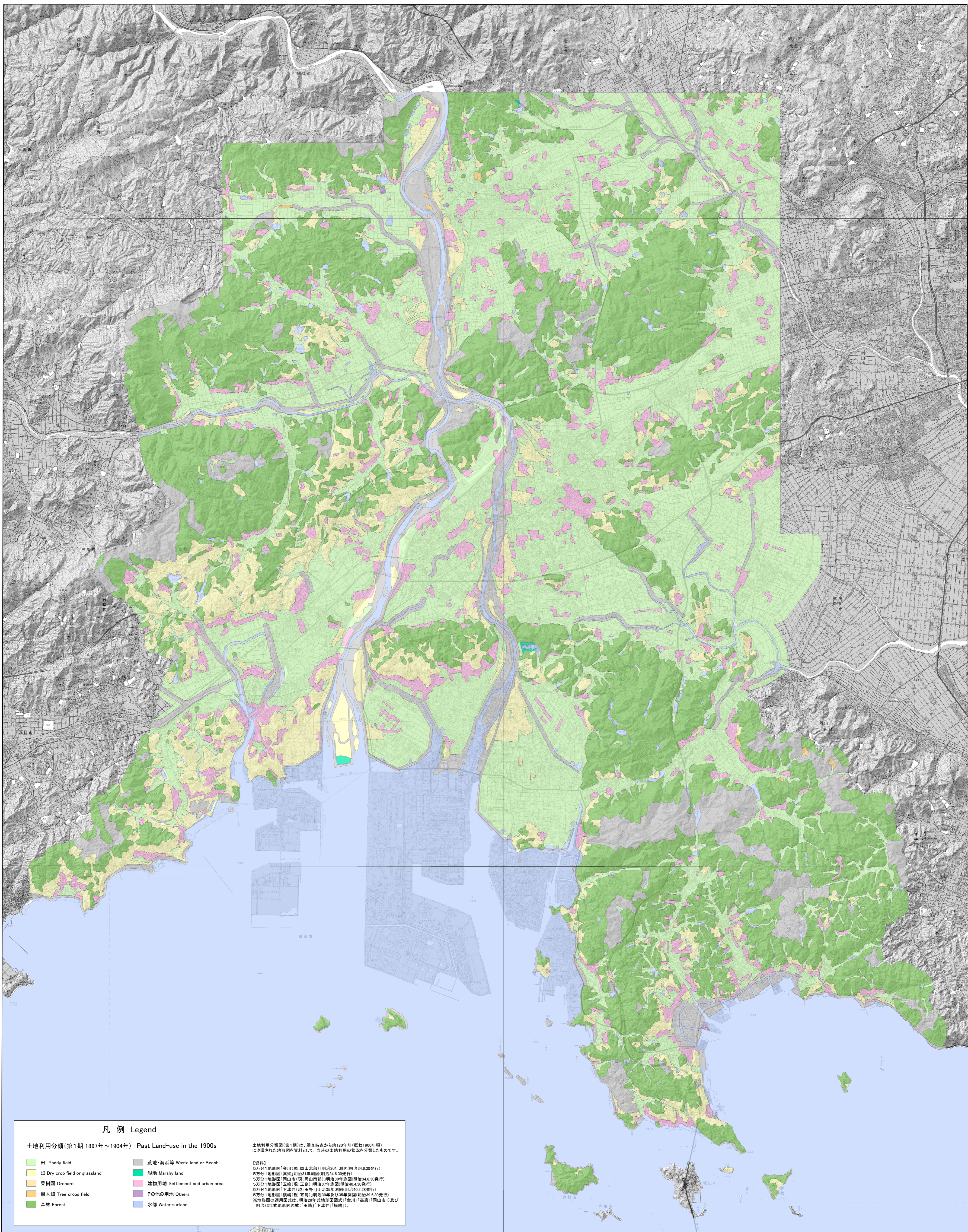


令和元年
度調査

令和二年
三月発行

国土交通省
国土政策局



凡例 Legend

土地利用分類(第1期 1897年～1904年) Past Land-use in the 1900s

田 Paddy field	荒地・海岸等 Waste land or Beach
畑 Dry crop field or grassland	湿地 Marshy land
果樹園 Orchard	建物用地 Settlement and urban area
樹木畑 Tree crops field	その他の用地 Others
森林 Forest	水部 Water surface

【資料】
 土地利用分類図(第1期)は、調査時点から約120年前(概ね1900年頃)に測量された地形図を資料として、当時の土地利用の状況を分類したものです。
 5万分1地形図(金川(現 岡山北部)明治30年測図(明治34.6.30発行))
 5万分1地形図(高梁(現 岡山)明治31年測図(明治34.6.30発行))
 5万分1地形図(岡山(現 岡山)明治30年測図(明治34.6.30発行))
 5万分1地形図(玉島(現 玉島)明治37年測図(明治40.4.30発行))
 5万分1地形図(下津井(現 玉野)明治35年測図(明治40.2.28発行))
 5万分1地形図(備前(現 備前)明治35年測図(明治39.4.30発行))
 ※地形図の適用図式は、明治28年式地形図(「金川」「高梁」「岡山市」)及び明治33年式地形図(「玉島」「下津井」「備前」)。

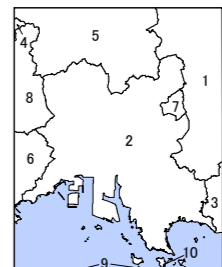
「この地図の作成に当たっては、国土地理院長の承認を得て、同院発行の数値地図25000(土地条件)及び基礎地図情報を使用した。(承認番号 国地情報 第1281号)」

「この地図は国土地理院長の承認を得て、電子地形図25000を複製したものである。(承認番号 国地情報 第1374号)」

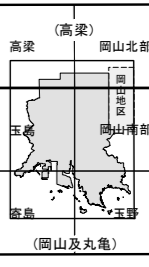
摘要

- 経緯度の基準は世界測地系
- 投影はユニバーサル横メルカトル図法、座標帯は第53帯、中央子午線は東経135°
- 作業機関 株式会社パスコ
- 背景地図 電子地形図25000(令和元年9月調製)
- 対応する二次メッシュコード
 513344, 513345, 513346, 513347
 513354, 513355, 513356, 513357
 513364, 513365, 513366, 513367
 513374, 513375, 513376, 513377
 523304, 523305, 523306, 523307
 523314, 523315, 523316, 523317

行政区画



索引図



()内は所属20万分1地勢図名

1:50,000 倉敷