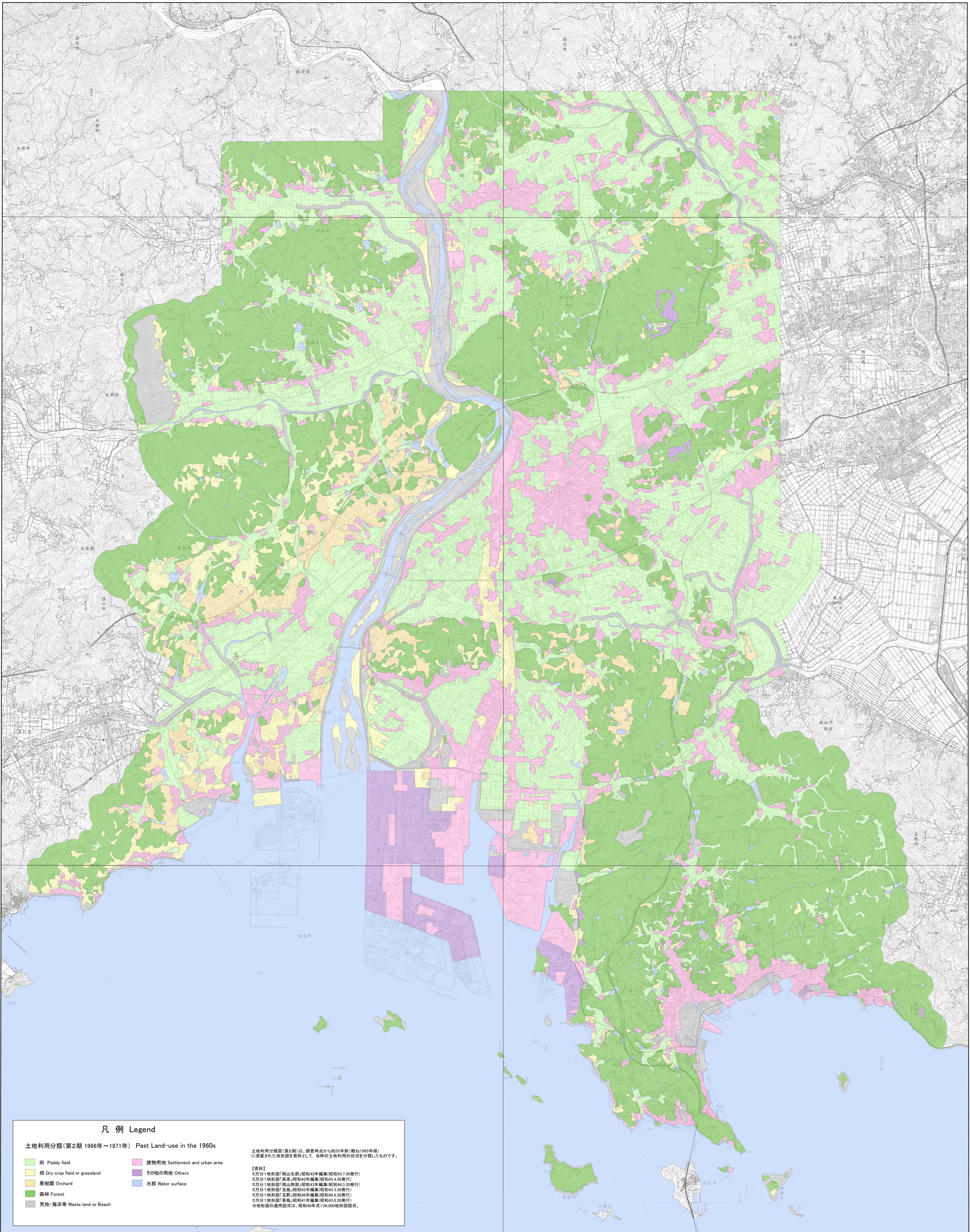


令和元年
年度調査

令和二年三月発行
国土交通省
国土政策局



凡例 Legend

土地利用分類(第2期 1966年～1971年) Past Land-use in the 1960s

	田 Paddy field		建物用地 Settlement and urban area
	畑 Dry crop field or grassland		その他の用地 Others
	果樹園 Orchard		水部 Water surface
	森林 Forest		
	荒地・海浜等 Waste land or Beach		

土地利用分類図(第2期)は、調査時点から約55年前(概ね1965年頃)に調査された地形図を資料として、当時の土地利用の状況を分類したものです。

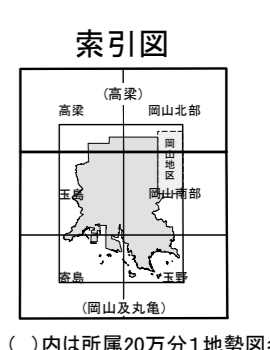
【資料】
 5万分1地形図「岡山北部」昭和42年編集(昭和43.7.30発行)
 5万分1地形図「高島」昭和44年編集(昭和44.3.30発行)
 5万分1地形図「岡山南部」昭和43年編集(昭和44.3.30発行)
 5万分1地形図「玉島」昭和42年編集(昭和43.3.30発行)
 5万分1地形図「玉野」昭和44年編集(昭和44.3.30発行)
 5万分1地形図「香島」昭和41年編集(昭和43.8.30発行)
 ※地形図の適用図式は、昭和40年式1:50,000地形図図式。

「この地図の作成に当たっては、国土地理院長の承認を得て、同院発行の数値地図25000(土地条件)及び基礎地図情報を使用した。(承認番号 国地情使 第1281号)」
「この地図は国土地理院長の承認を得て、電子地形図25000を複製したものである。(承認番号 国地情復 第1374号)」

- 摘要**
- 経緯度の基準は世界測地系
 - 投影はユニバーサルメルカトル図法、座標帯は第53帯、中央子午線は東経135°
 - 作業機関 株式会社パスコ
 - 背景地図 電子地形図25000(令和元年9月調製)
 - 対応する二次メッシュコード
 513344, 513345, 513346, 513347
 513354, 513355, 513356, 513357
 513364, 513365, 513366, 513367
 513374, 513375, 513376, 513377
 523304, 523305, 523306, 523307
 523314, 523315, 523316, 523317



- 行政区画**
- | | |
|----------|--------|
| 岡山県 | 香川県 |
| 1 岡山市 | 9 丸亀市 |
| 2 倉敷市 | 10 坂出市 |
| 3 玉野市 | |
| 4 井原市 | |
| 5 総社市 | |
| 6 浅口市 | |
| 7 都窪郡早島町 | |
| 8 小田郡矢野町 | |



()内は所属20万分1地勢図名