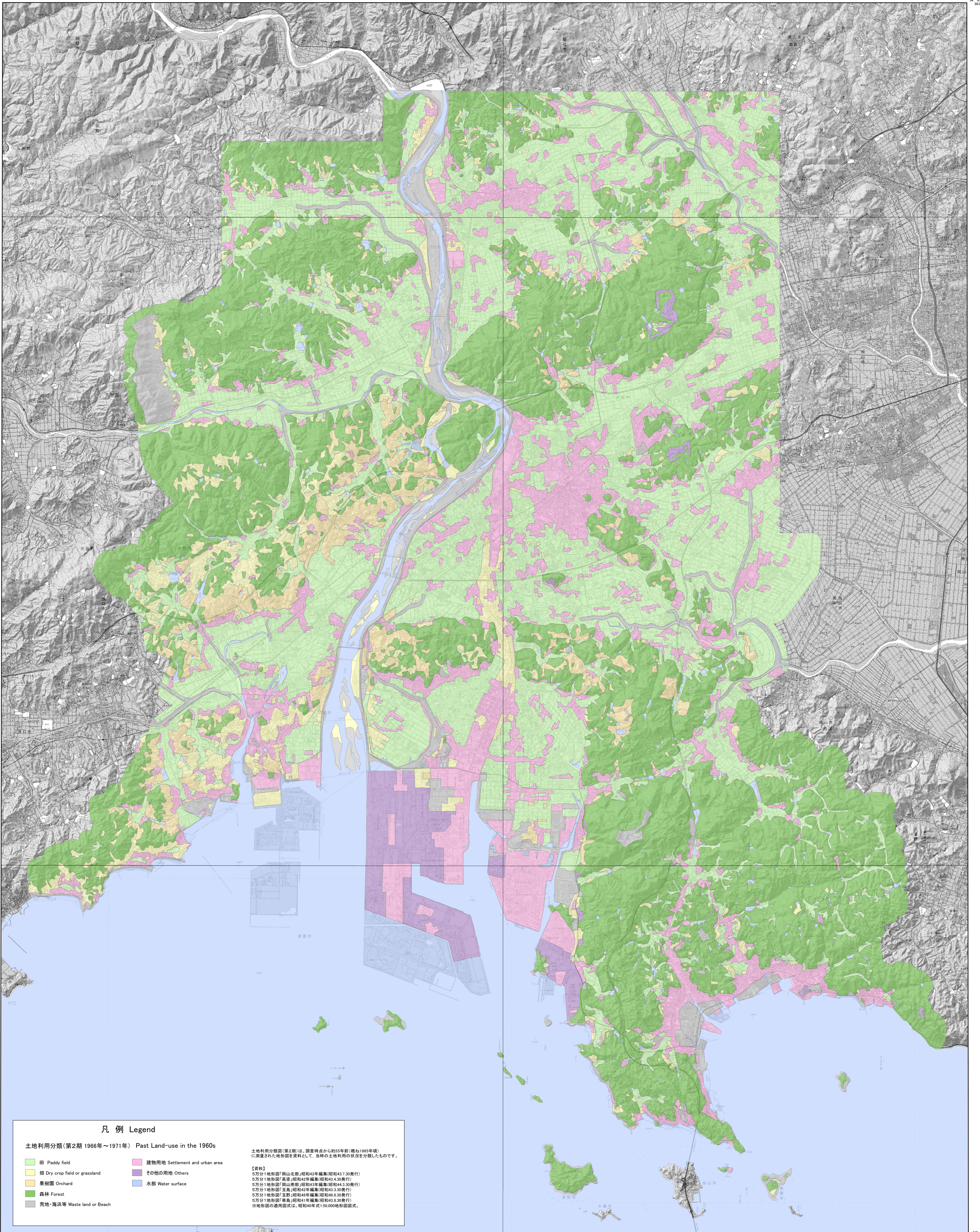


令和元年
年度調査

令和二年
三月発行

国土交通省
国土政策局



凡例 Legend

土地利用分類(第2期 1966年～1971年) Past Land-use in the 1960s

- 田 Paddy field
- 畑 Dry crop field or grassland
- 果樹園 Orchard
- 森林 Forest
- 荒地・海浜等 Waste land or Beach
- 建物用地 Settlement and urban area
- その他の用地 Others
- 水部 Water surface

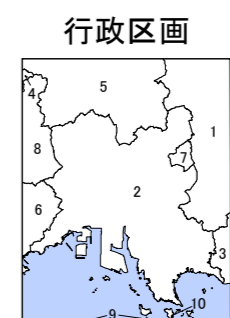
土地利用分類図(第2期)は、調査時点から約55年前(概ね1965年頃)に調査された地形図を資料として、当時の土地利用の状況を分類したものです。

【資料】
5万分1地形図「岡山北部」昭和42年編集(昭和43.7.30発行)
5万分1地形図「高島」昭和44年編集(昭和44.3.30発行)
5万分1地形図「岡山南部」昭和43年編集(昭和44.3.30発行)
5万分1地形図「玉島」昭和42年編集(昭和43.3.30発行)
5万分1地形図「玉島」昭和44年編集(昭和44.3.30発行)
5万分1地形図「香島」昭和41年編集(昭和43.8.30発行)
※地形図の適用図式は、昭和40年式1:50,000地形図図式。

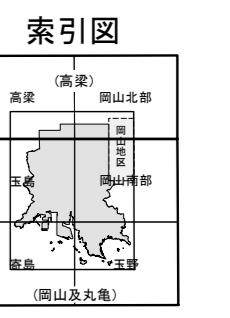
「この地図の作成に当たっては、国土地理院長の承認を得て、同院発行の数値地図25000(土地条件)及び基礎地図情報を使用した。(承認番号 国地情使 第1281号)」
「この地図は国土地理院長の承認を得て、電子地形図25000を複製したものである。(承認番号 国地情復 第1374号)」

摘要

- 経緯度の基準は世界測地系
- 投影はユニバーサル横メルカトル図法、座標帯は第53帯、中央子午線は東経135°
- 作業機関 株式会社パスコ
- 背景地図 電子地形図25000(令和元年9月調製)
- 対応する二次メッシュコード
513344, 513345, 513346, 513347
513354, 513355, 513356, 513357
513364, 513365, 513366, 513367
513374, 513375, 513376, 513377
523304, 523305, 523306, 523307
523314, 523315, 523316, 523317



- 行政区画
- | | |
|----------|--------|
| 岡山県 | 香川県 |
| 1 岡山市 | 9 丸亀市 |
| 2 倉敷市 | 10 坂出市 |
| 3 玉野市 | |
| 4 井原市 | |
| 5 総社市 | |
| 6 浅口市 | |
| 7 都窪郡早島町 | |
| 8 小田郡矢野町 | |



()内は所属20万分1地勢図名

1:50,000 倉敷