

TOKUSHIMA 徳島

Map of Natural Disaster (Flood Disaster)

1 : 50,000
とくしま

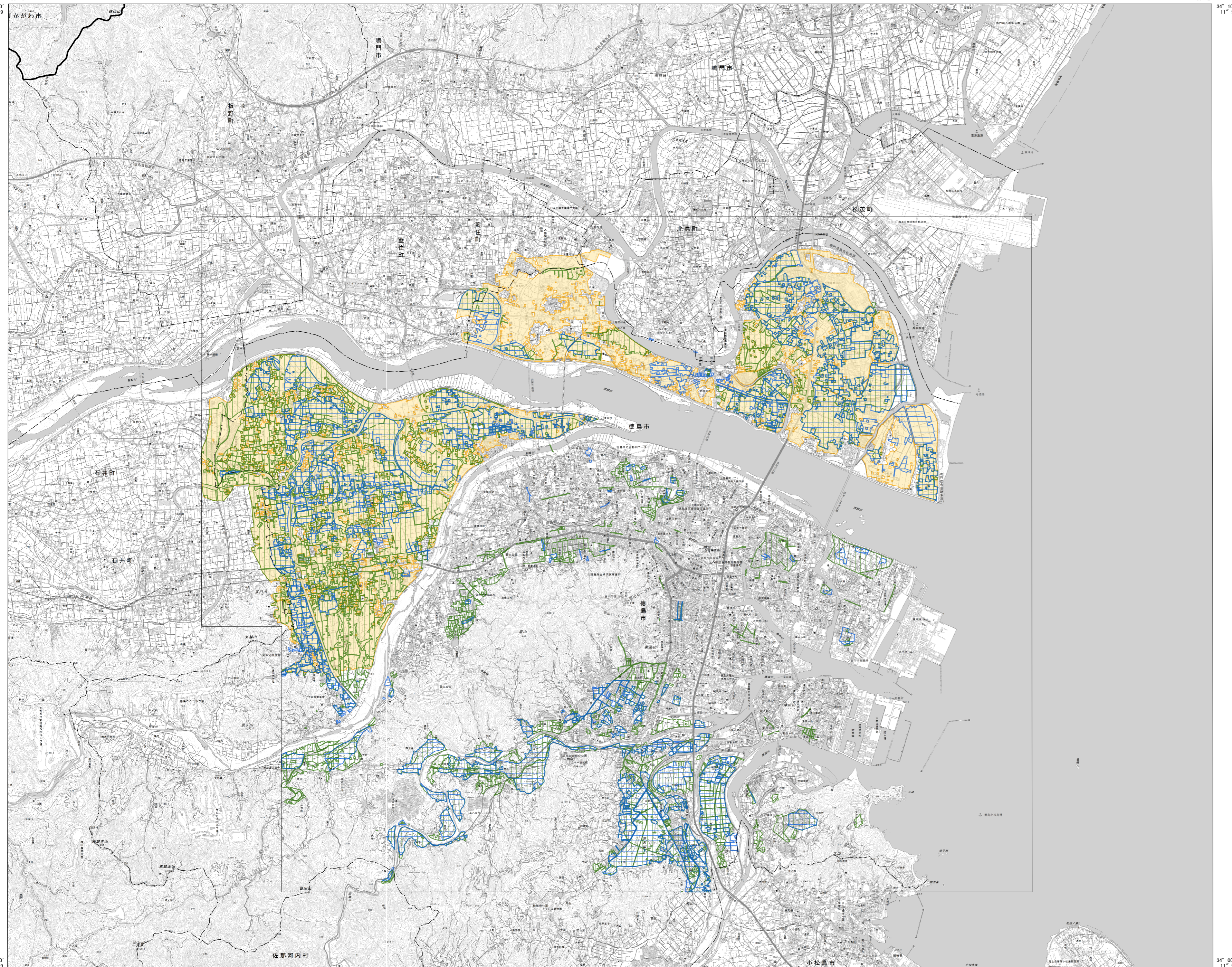
土地分類基本調査図(土地履歴調査)

災害履歴図[水害]

平成二十七年 度 調 査

平成二十八年 三 月 発 行

国土交通省 国土政策局



凡 例 Legend

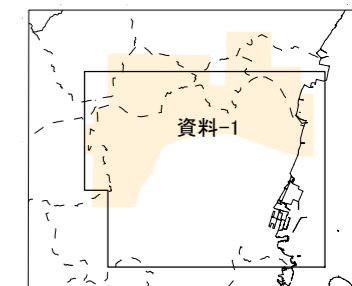
- 1. 1976 (昭和51)年台風17号による水害
 浸水域
- 2. 2004 (平成16)年台風23号による水害
 浸水域
- 3. 2014 (平成26)年台風11号による水害
 浸水域

注: 資料1の調査範囲は、鮎喰川右岸及び鮎喰川合流点下流の吉野川右岸を除く(資料索引図参照)

【資料】

- 1. 国土交通省四国地方整備局徳島河川国道事務所、昭和51年台風17号出水実績図
- 2. 徳島県徳島土木事務所及び川島土木事務所、平成16台風23号浸水痕跡マップ
- 3. 徳島県、徳島県総合地図提供システム用GISデータ(平成26年台風11号)

資料索引図



摘 要

1. 図中の黒括り線は、土地履歴調査(徳島地区)における「災害履歴図」、「土地利用分類図」及び「人工地形及び自然地形分類図」の調査範囲を示す。
(作成範囲は調査範囲中の徳島市の行政区域)
2. 経緯度の基準は世界測地系
3. 投影はユニバーサル横メルカトル図法、座標帯は第53帯、中央子午線は東経135°
4. 作業機関 国土地図株式会社
5. 背景地図 電子地形図25000(平成27年12月調製)
6. 対応する二次メッシュコード
513403, 513404, 513413, 513414

行政区画



索引図



()内は所属20万分1地勢図名

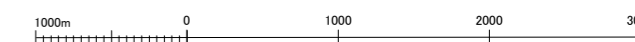
徳島県

- 1. 徳島市 2. 松茂町 3. 北島町 4. 鳴門市
- 5. 藍住町 6. 板野町 7. 上板町 8. 石井町
- 9. 神山町 10. 佐那河内村 11. 小松島市

香川県

- 12. 東かがわ市

1 : 50,000 徳島



Ministry of Land, Infrastructure, Transport and Tourism (C) 2016