

1:50,000
とくしま

土地分類基本調査図(土地履歴調査)

TOKUSHIMA
徳島

Classification Map of Artificial Landform and Natural Landform

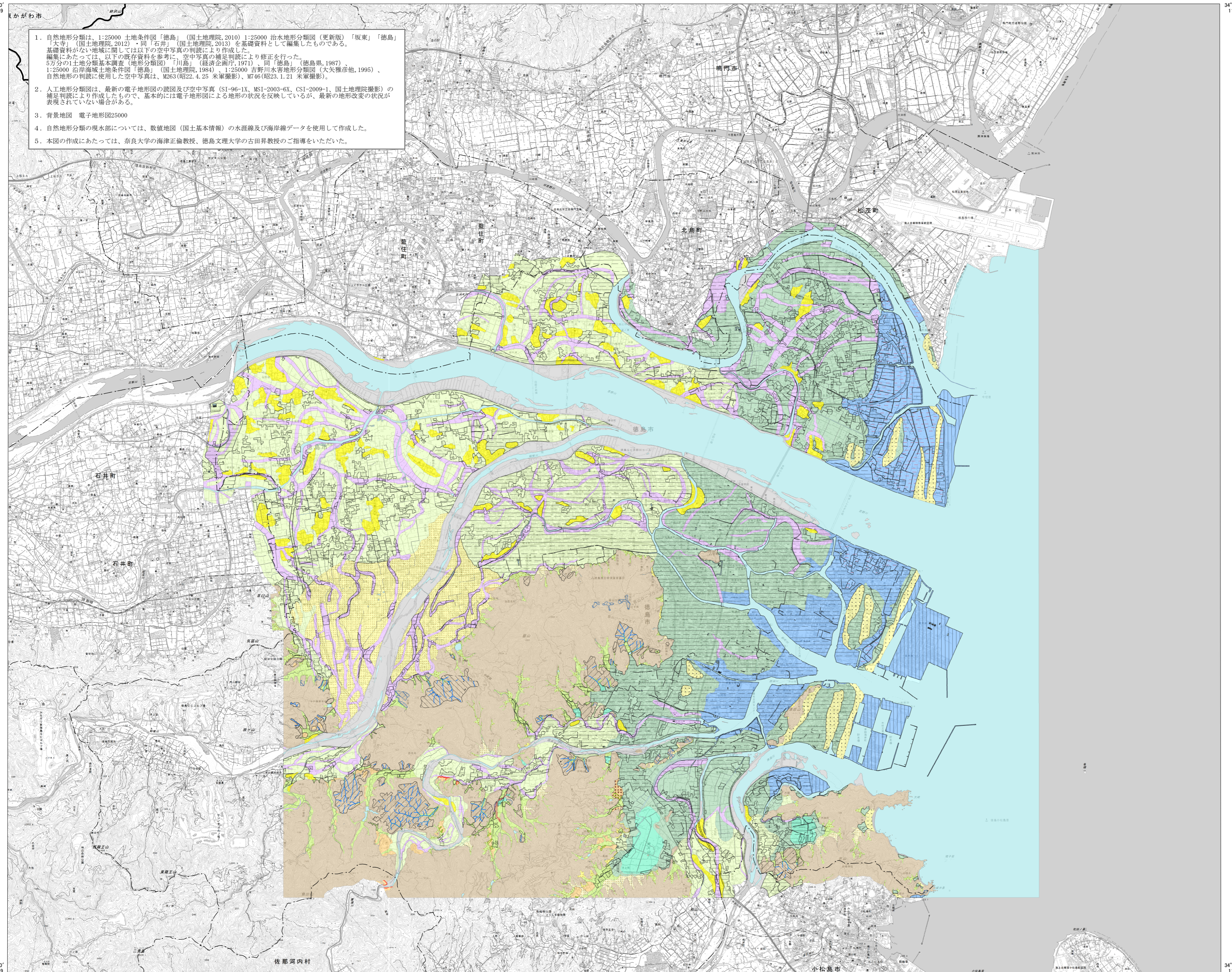
人工地形及び自然地形分類図

平成二十七年
度調査

平成二十八年
三月発行

国土交通省
国土政策局

1. 自然地形分類は、1:25000 土地条件図「徳島」(国土地理院, 2010) 1:25000 治水地形分類図(更新版)「坂東」「徳島」(国土地理院, 2012)・同「石井」(国土地理院, 2013)を基礎資料として編集したものである。基礎資料がない地域に関しては以下の空中写真の判読により作成した。編集にあたっては、以下の既存資料を参考に、空中写真の補足判読により修正を行った。5万分の1土地分類基本調査(地形分類図)「山島」(経済企画庁, 1971) 同「徳島」(徳島県, 1987) 1:25000 沿岸海成土地条件図「徳島」(国土地理院, 1984) 1:25000 吉野川水害地形分類図(大矢雅彦他, 1995)、自然地形の判読に使用した空中写真は、M263(昭22.4.25 米軍撮影)、M746(昭23.1.21 米軍撮影)。
2. 人工地形分類図は、最新の電子地形図の読図及び空中写真(S1-96-1X、MSI-2003-6X、CSI-2009-1、国土地理院撮影)の補足判読により作成したもので、基本的には電子地形図による地形の状況を反映しているが、最新の地形改変の状況が表現されていない場合がある。
3. 背景地図 電子地形図25000
4. 自然地形分類の現水部については、数値地図(国土基本情報)の水涯線及び海岸線データを使用して作成した。
5. 本図の作成にあたっては、奈良大学の海津正倫教授、徳島文理大学の古田昇教授のご指導をいただいた。

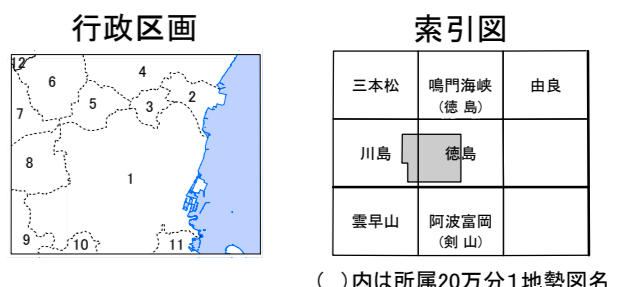


凡例 Legend

- 人工地形分類 Artificial Landform**
人工平坦地(切り盛り造成地)Artificial ground (cut and fill)
- 宅地等 Flatland for residential use
 - 農地等 Flatland for agricultural use
 - 盛り地 Fill-up land
 - 埋立地 Reclaimed land
 - 干拓地 Drained land
 - 切土地 Cut slope
 - 旧谷線 Buried valley
- 自然地形分類 Natural landform**
山地 Mountains
- 山地斜面等 Mountain slopes
 - 麓斜面及び崖壁 Colluvial slope or Talus
 - 土石流堆積地 Depositional landform formed by debris flow
- 台地 Terraces and upland
- 砂礫台地(更新世段丘) Gravel terrace (Pleistocene terrace)
 - 砂礫台地(完新世段丘) Gravel terrace (Alluvial terrace)
- 低地 Lowland
- 緩扇状地 Gentle alluvial fan
 - 扇状地 Alluvial fan
 - 谷底低地 Valley bottom
 - 氾濫原低地 Flood plain (back marsh)
 - 自然堤防 Natural levee
 - 旧河道 Abandoned channel
 - 湿地 Wetland
 - 三角洲・海岸低地 Delta or Coastal lowland
 - 砂州・砂堆(礫州・礫堆) Sand bar
 - 天井川及び天井川沿いの微高地 Raised bed river
 - 河原・河川敷 Dry river bed
 - 浜 Beach
- 水部 Water
- 現水部 Recent water surface
 - 旧水部 Former water surface
- 副分類 Subdivision of Natural landform
- 崖 Cliff
 - 凹地・浅い谷 Shallow valley on terrace or alluvial fan

摘要

1. 経緯度の基準は世界測地系
2. 投影はユニバーサル横メルカトル図法、座標帯は第53帯、中央子午線は東経135°
3. 作業機関 国土地図株式会社
4. 背景地図 電子地形図25000(平成27年12月調製)
5. 対応する二次メッシュコード
513403, 513404, 513413, 513414



- 徳島県
1. 徳島市
 2. 松茂町
 3. 北島町
 4. 鳴門市
 5. 藍住町
 6. 板野町
 7. 上板町
 8. 石井町
 9. 神山町
 10. 佐那河内村
 11. 小松島市
- 香川県
12. 東かがわ市

1:50,000 徳島



Ministry of Land, Infrastructure, Transport and Tourism (C) 2016

「この地図は、国土地理院長の承認を得て、同院発行の電子地形図25000を複製したものである。(承認番号 平27情復、第1005号)」
「この地図の作成に当たっては、国土地理院長の承認を得て、同院発行の数値地図(国土基本情報)電子国土基本図(地図情報)を使用した。(承認番号 平27情使、第818号)」