

TOKUSHIMA 徳島

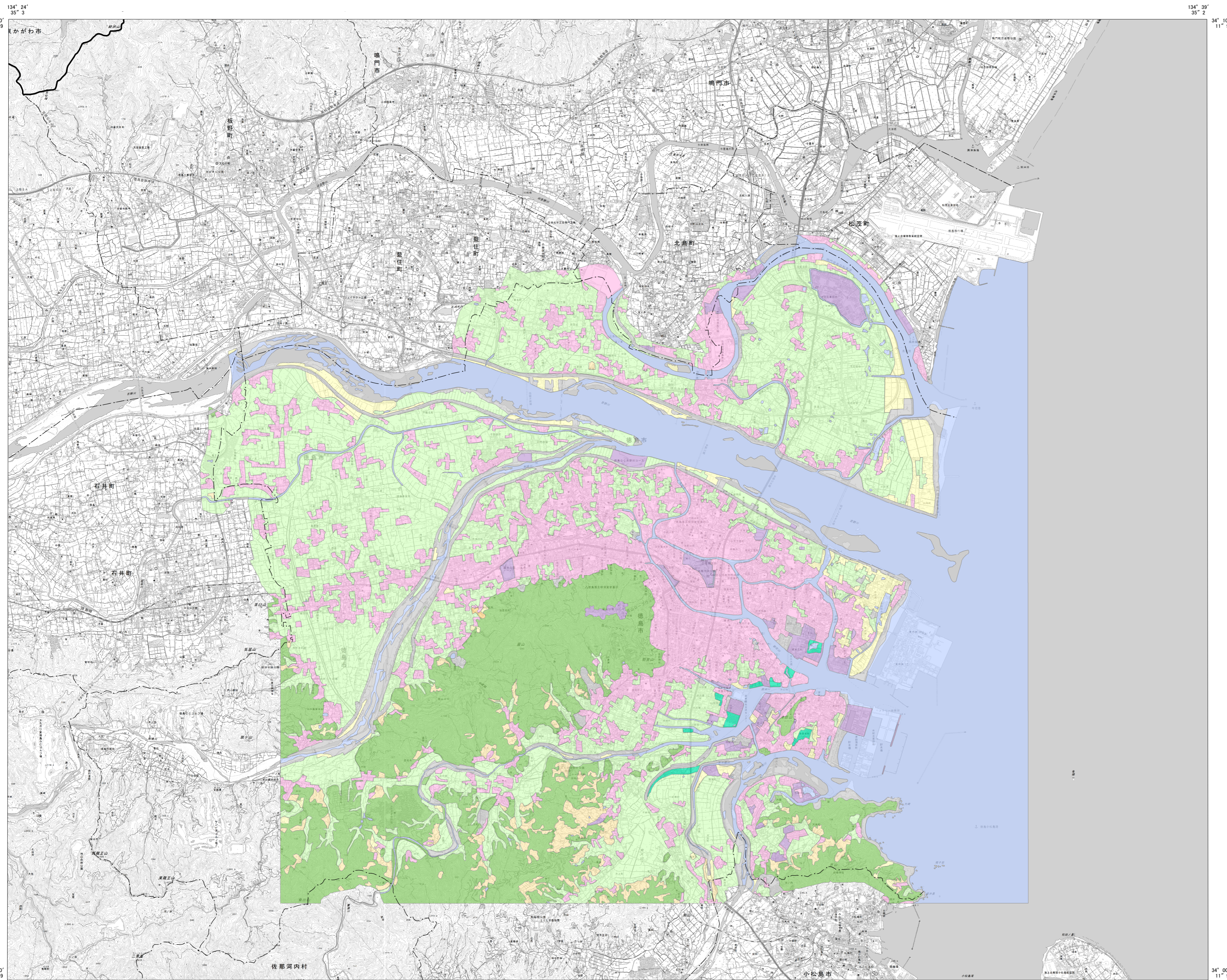
Map of Past Land-use in the 1960s
土地利用分類図[第2期 1970(昭和45)年]

1 : 50,000
とくしま 土地分類基本調査図(土地履歴調査)

平成二十七年 度調査

平成二十八年 三月発行

国土交通省 国土政策局



凡例 Legend

土地利用分類(第2期 1970年)

- Past Land-use in the 1960s
- 田 Paddy field
 - 畑 Dry crop field or grassland
 - 果樹園 Orchard
 - 樹木畑 Tree crops field
 - 森林 Forest
 - 荒地・海浜等 Waste land or Beach
 - 湿地 Marshy land
 - 建物用地 Settlement and urban area
 - 交通施設用地 Transportation yard
 - その他の用地 Others
 - 水部 Water surface

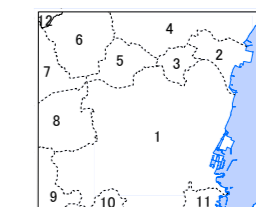
土地利用分類図(第2期)は、現在から約40年前(1970年)に測量された地形図を資料として、当時の土地利用の状況を分類したものです。

【資料】
5万分1地形図「徳島」昭和45年編集(昭和47.1.30発行)
5万分1地形図「川島」昭和45年編集(昭和47.12.28発行)

摘要

1. 経緯度の基準は世界測地系
2. 投影はユニバーサル横メルカトル図法、
座標帯は第53帯、中央子午線は東経135°
3. 作業機関 国土地図株式会社
4. 背景地図 電子地形図25000(平成27年12月調製)
5. 対応する二次メッシュコード
513403, 513404, 513413, 513414

行政区画



索引図



()内は所属20万分1地勢図名

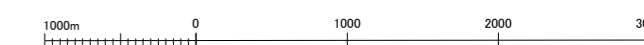
徳島県

- 1.徳島市 2.松茂町 3.北島町 4.鳴門市
- 5.藍住町 6.板野町 7.上板町 8.石井町
- 9.神山町 10.佐那河内村 11.小松島市

香川県

- 12.東かがわ市

1 : 50,000 徳島



Ministry of Land, Infrastructure, Transport and Tourism (C) 2016