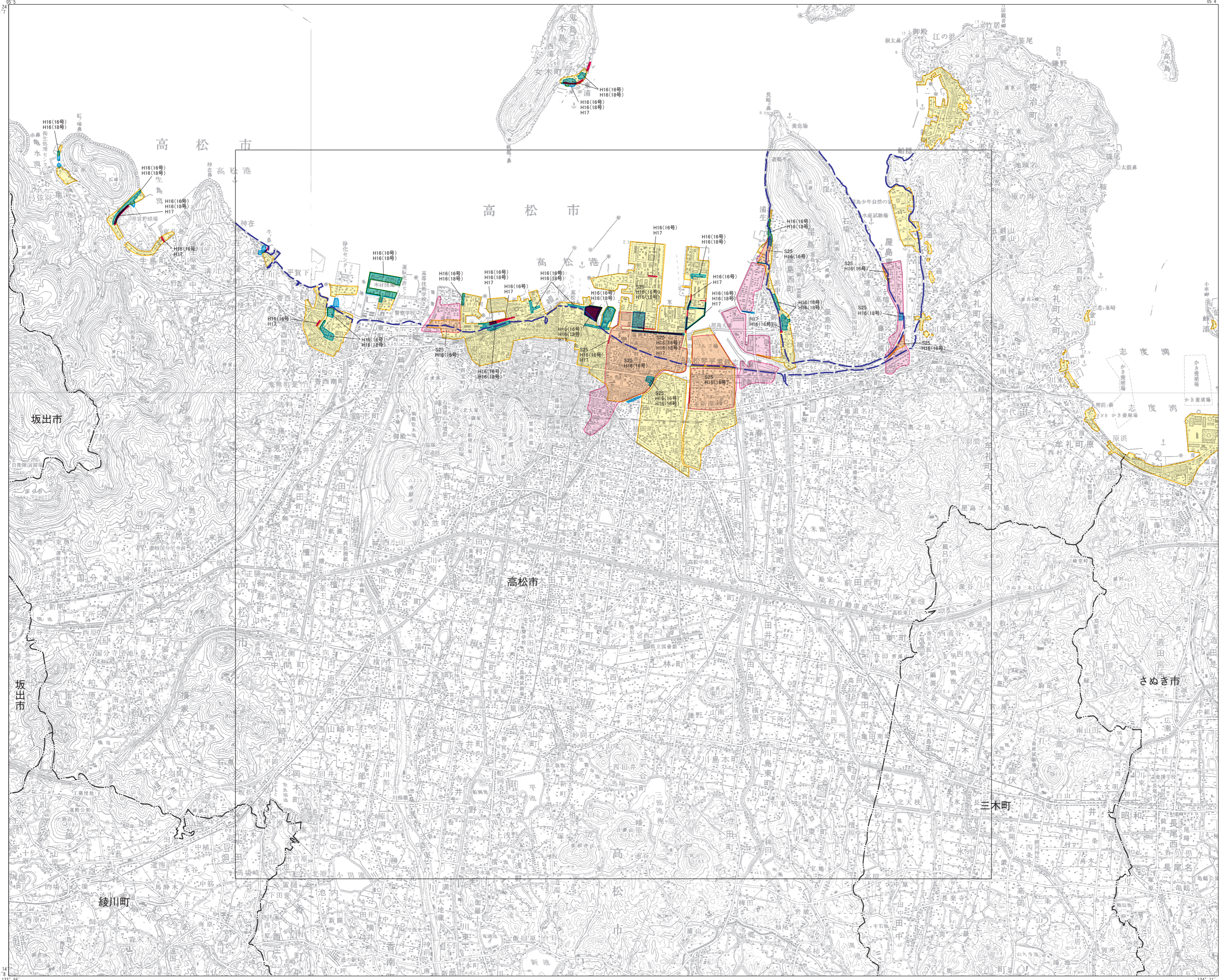


平成二十六年 度 調 査

平成二十七年 三 月 発 行 国 土 交 通 省 国 土 政 策 局



1. 高潮による浸水域

- 昭和25(1950)年ジェーン台風による浸水域(資料①)
- 平成16(2004)年台風第16号による浸水域(16高松市・資料②、16高松市外・資料③)
- 平成16(2004)年台風第18号による浸水域(資料④)
- 平成17(2005)年台風第14号による浸水域(資料⑤)

※浸水域が重複している箇所は、S25、H16、H17の浸水発生年をそれぞれ記載している。

参考

- 明治30年頃の海岸線(当時の5万分の1地形図による)

その他

- 市町村界

【資料】

- 四国地方経済復興開発委員会、地盤変動調査専門委員会(1951) 四国地方地盤変動調査報告書第9集、建設省中国四国地方建設局、157p. http://www.city.takamatsu.kagawa.jp/file/4494_L11_04083020no.16.pdf(参照2014-10-7)
- 高松市ホームページ「台風16号の高潮浸水区域(9月5日)」<http://www.pref.kagawa.lg.jp/bosai/saigaitizu/main.html>(参照2014-10-7)
- 香川県ホームページ「台風16号による浸水被害の詳細」http://www.city.takamatsu.kagawa.jp/file/4494_L12_04090720no.18.pdf(参照2014-10-7)
- 高松市ホームページ「台風18号に伴う高潮浸水区域」http://www.city.takamatsu.kagawa.jp/file/4494_L12_04090720no.18.pdf(参照2014-10-7)
- 高松市ホームページ「台風14号浸水区域(平成17年9月7日)」http://www.city.takamatsu.kagawa.jp/file/4494_L14_05090620no.14.pdf(参照2014-10-7)

資料調査位置図

昭和25(1950)年ジェーン台風による浸水域(資料②、資料③)

平成16(2004)年台風第16号による浸水域(資料②、資料③)

平成16(2004)年台風第18号による浸水域(資料④)

平成17(2005)年台風第14号による浸水域(資料⑤)

【資料】

- 四国地方経済復興開発委員会、地盤変動調査専門委員会(1951) 四国地方地盤変動調査報告書第9集、建設省中国四国地方建設局、157p. http://www.city.takamatsu.kagawa.jp/file/4494_L11_04083020no.16.pdf(参照2014-10-7)
- 高松市ホームページ「台風16号の高潮浸水区域(9月5日)」<http://www.pref.kagawa.lg.jp/bosai/saigaitizu/main.html>(参照2014-10-7)
- 香川県ホームページ「台風16号による浸水被害の詳細」http://www.city.takamatsu.kagawa.jp/file/4494_L12_04090720no.18.pdf(参照2014-10-7)
- 高松市ホームページ「台風18号に伴う高潮浸水区域」http://www.city.takamatsu.kagawa.jp/file/4494_L12_04090720no.18.pdf(参照2014-10-7)
- 高松市ホームページ「台風14号浸水区域(平成17年9月7日)」http://www.city.takamatsu.kagawa.jp/file/4494_L14_05090620no.14.pdf(参照2014-10-7)

- 摘 要**
- 図中の黒括弧線は、土地履歴調査(高松地区)における「土地利用分類図」及び「人工地形及び自然地形分類図」の調査範囲を示す。
 - 「災害履歴図」(本図)の作成範囲は、原則として、高松市の行政区域のうち、上記1の調査範囲を対象とした。但し、調査範囲外であっても当該市内の災害履歴情報が確認できた場合は表示をした場合がある。災害ごとの詳細な図示範囲情報は、凡例下の「資料調査位置図」を参照のこと。
 - 経緯度の基準は世界測地系
 - 投影はユニバーサル横メルカトル図法、座標帯は第53帯、中央子午線は東経135°
 - 作業機関 昇寿チャート株式会社
 - 背景地図 数値地図50000(地図画像) 丸亀 平成11年修正、玉野 平成4年修正、高松南部 平成17年修正、高松 平成17年修正
 - 対応する二次メッシュコード 513327、513337、513347、513420、513421、513430、513431、513440、513441

行政区画

索引図

玉野	高松	丸亀
丸亀(山及丸亀)	高松南部	三本松(徳島)
池田	脇町	川島

()内は所属20万分1地勢図名

- 香川県**
- 高松市 2. さぬき市
 - 坂出市
 - 木田郡 三木町
 - 綾歌郡 綾川町

1:50,000 高松

Ministry of Land, Infrastructure, Transport and Tourism(C) 2015

「この地図の作成に当たっては、国土地理院長の承認を得て、同院発行の5万分の1地形図、数値地図50000(地図画像)、数値地図25000(土地条件)及び基盤地図情報を使用した。(承認番号 平26情使、第668号)」