

TAKAMATSU

高松

Classification Map of Artificial Landform and Natural Landform

人工地形及び自然地形分類図

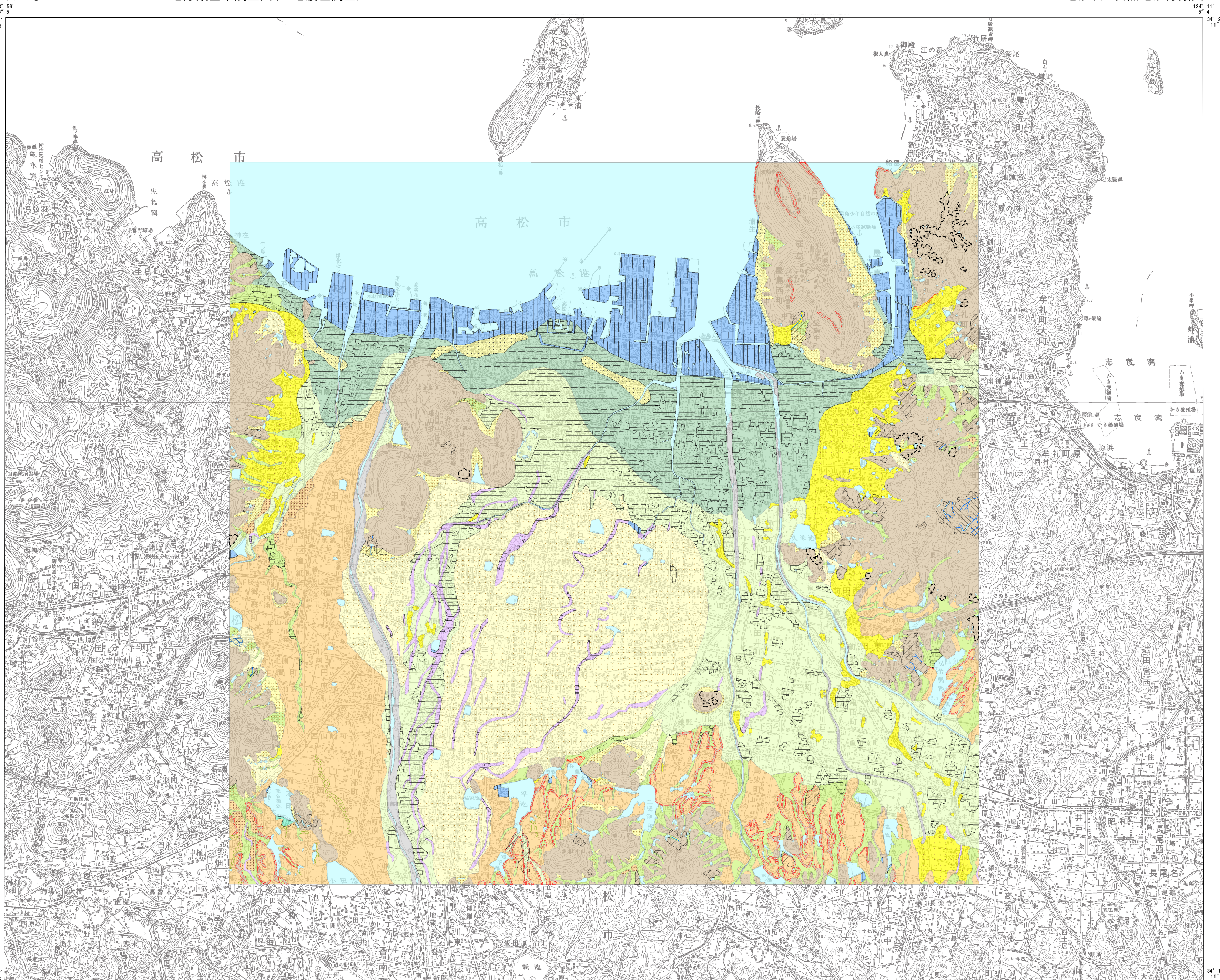
1 : 50,000
たかまつ

土地分類基本調査図(土地履歴調査)

平成二十六年 度 調 査

平成二十七年 三 月 発 行

国土交通省 国土政策局



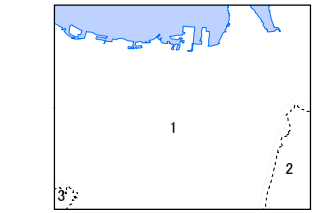
凡例 Legend

- 人工地形分類 Artificial Landform**
- 人工平坦地(切り盛り造成地) Artificial ground (cut and fill)
 - 宅地等 Flatland for residential use
 - 農地等 Flatland for agricultural use
 - 変更工事中の区域 Area under modification
 - 盛土地 Fill-up land
 - 埋立地 Reclaimed land
 - 切土地 Cut slope
 - 旧谷線 Buried valley
- 自然地形分類 Natural landform**
- 山地 Mountains**
- 山地斜面等 Mountain slopes
 - 麓斜面及び崖錐 Colluvial slope or Talus
 - 土石流堆積地 Depositional landform formed by debris flow
- 台地 Terraces and upland**
- 砂礫台地(更新世段丘) Gravel terrace (Pleistocene terrace)
 - 砂礫台地(完新世段丘) Gravel terrace (Alluvial terrace)
- 低地 Lowland**
- 緩扇状地 Gentle alluvial fan
 - 扇状地 Alluvial fan
 - 谷底低地 Valley bottom
 - 氾濫原低地 Flood plain (back marsh)
 - 自然堤防 Natural levee
 - 旧河道 Abandoned channel
 - 湿地 Wetland
 - 三角洲・海岸低地 Delta or Coastal lowland
 - 砂州・砂堆(礫州・礫堆) Sand bar
 - 河原・河川敷 Dry river bed
- 水部 Water**
- 現水部 Recent water surface
 - 旧水部 Former water surface
- 副分類 Subdivision of Natural landform**
- 崖 Cliff
 - 凹地・浅い谷 Shallow valley on terrace or alluvial fan

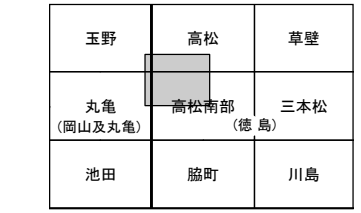
摘要

- 経緯度の基準は世界測地系
- 投影はユニバーサル横メルカトル図法、座標帯は第53帯、中央子午線は東経135°
- 作業機関 国際航業株式会社
- 背景地図 数値地図50000(地図画像) 丸亀 平成11年修正、高松南部 平成17年修正、玉野 平成4年修正、高松 平成17年修正
- 対応する二次メッシュコード 513337, 513347, 513430, 513431, 513440, 513441

行政区画

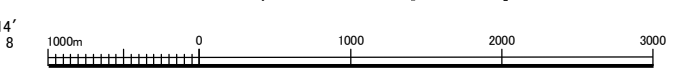


索引図



香川県
1.高松市 2.三木町 3.綾川町

1 : 50,000 高松



「この地図の作成に当たっては、国土地理院長の承認を得て、同院発行の5万分の1地形図、数値地図50000(地図画像)、数値地図25000(土地条件)及び基礎地図情報を使用した。(承認番号 平26情使、第668号)」

- 自然地形分類は、1:25000 沿岸海城土地条件図「玉野」「高松」(国土地理院)、1:25000 土地条件図「丸亀」「高松南部」(国土地理院、1986)を基礎資料として編集したものである。編集にあたっては、以下の既存資料を参考に、空中写真の補正判読により修正を行った。
5万分の1土地分類基本調査(地形分類図)「丸亀」(香川県、1969) 同「高松南部」(香川県、1974) 同「高松・草壁・西大寺・森蔵浜」(香川県、1975)
5万分の1土地分類基本調査(地形分類図)「玉野」(香川県、1976) 判読に使用した空中写真は、M450(昭22.9.8 米軍撮影)、M746(昭23.1.21 米軍撮影)、M203(昭22.4.12 米軍撮影)。
- 人工地形分類は、2万5千分の1地形図「五色台」(平成22年更新)、「高松北部」(平成22年更新)、「五剣山」(平成22年更新)、「白峰山」(平成22年更新)、「高松南部」(平成22年更新)、「志度」(平成22年更新)の範囲及び空中写真(S1-2003-5X国土地理院撮影)の補正判読により作成したもので、基本的には平成15年時点の地形の状況を反映している。
- 背景地図 数値地図50000(地図画像)平成20年発行、「高松」(平成17年修正)、「高松南部」(平成17年修正)、「玉野」(平成4年修正)、「丸亀」(平成11年修正)。
- 自然地形分類の現水部については、基礎地図情報の水涯線及び海岸線データ(2009年11月1日公開)を参考にして作成した。
- 本図の作成にあたっては、奈良大学の海洋正倫教授、専修大学の熊木洋太教授、徳島文理大学の古田昇教授のご指導をいただいた。