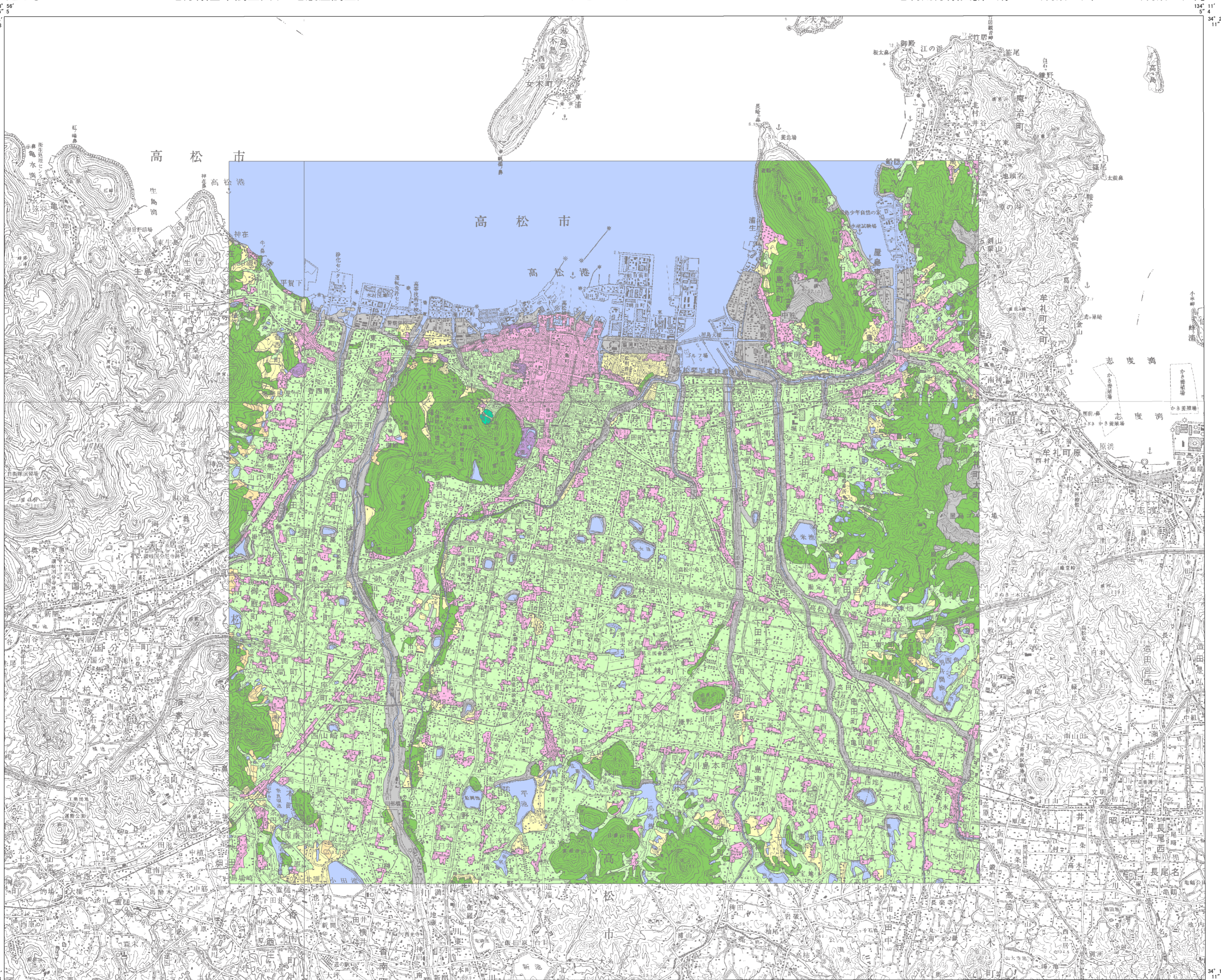


平成二十六年 度調査

平成二十七年 三月発行

国土交通省 国土政策局



凡例 Legend

土地利用分類(第1期 1896~1906年)

- Past Land-use in the 1890s
- 田 Paddy field
 - 沼田 Water-logging paddy field
 - 畑 Dry crop field or grassland
 - 果樹園 Orchard
 - 樹木畑 Tree crops field
 - 森林 Forest
 - 荒地・海浜等 Waste land or Beach
 - 湿地 Marshy land
 - 建物用地 Settlement and urban area
 - 交通施設用地 Transportation yard
 - その他の用地 Others
 - 水部 Water surface

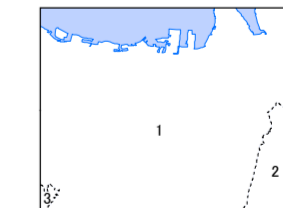
土地利用分類図(第1期)は、現在から約120年前(1896~1906年頃)に測量された地形図を資料として、当時の土地利用の状況を分類したものです。

【資料】
 5万分1地形図「丸亀」明治39年測図(明治44.1.30発行)
 5万分1地形図「高松南部」明治29年測図(明治34.3.30発行)
 5万分1地形図「玉野」明治35年測図(明治40.2.28発行)
 5万分1地形図「高松」明治30年測図(明治34.3.30発行)

摘要

1. 経緯度の基準は世界測地系
2. 投影はユニバーサル横メルカトル図法、座標帯は第53帯、中央子午線は東経135°
3. 作業機関 国際航業株式会社
4. 背景地図 数値地図50000(地図画像)
丸亀 平成11年修正、高松南部 平成17年修正、
玉野 平成4年修正、高松 平成17年修正
5. 対応する二次メッシュコード
513337, 513347, 513430, 513431, 513440, 513441

行政区画



索引図

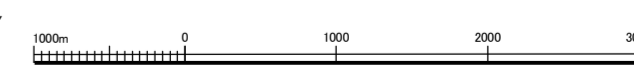
玉野	高松	草壁
丸亀 (岡山及丸亀)	高松南部 (徳島)	三木松
池田	脇町	川島

()内は所属20万分1地勢図名

香川県

- 1.高松市 2.三木町 3.綾川町

1:50,000 高松



「この地図の作成に当たっては、国土地理院長の承認を得て、同院発行の5万分の1地形図、数値地図50000(地図画像)、数地地図25000(土地条件)及び基盤地図情報を使用した。(承認番号 平26情使、第668号)」