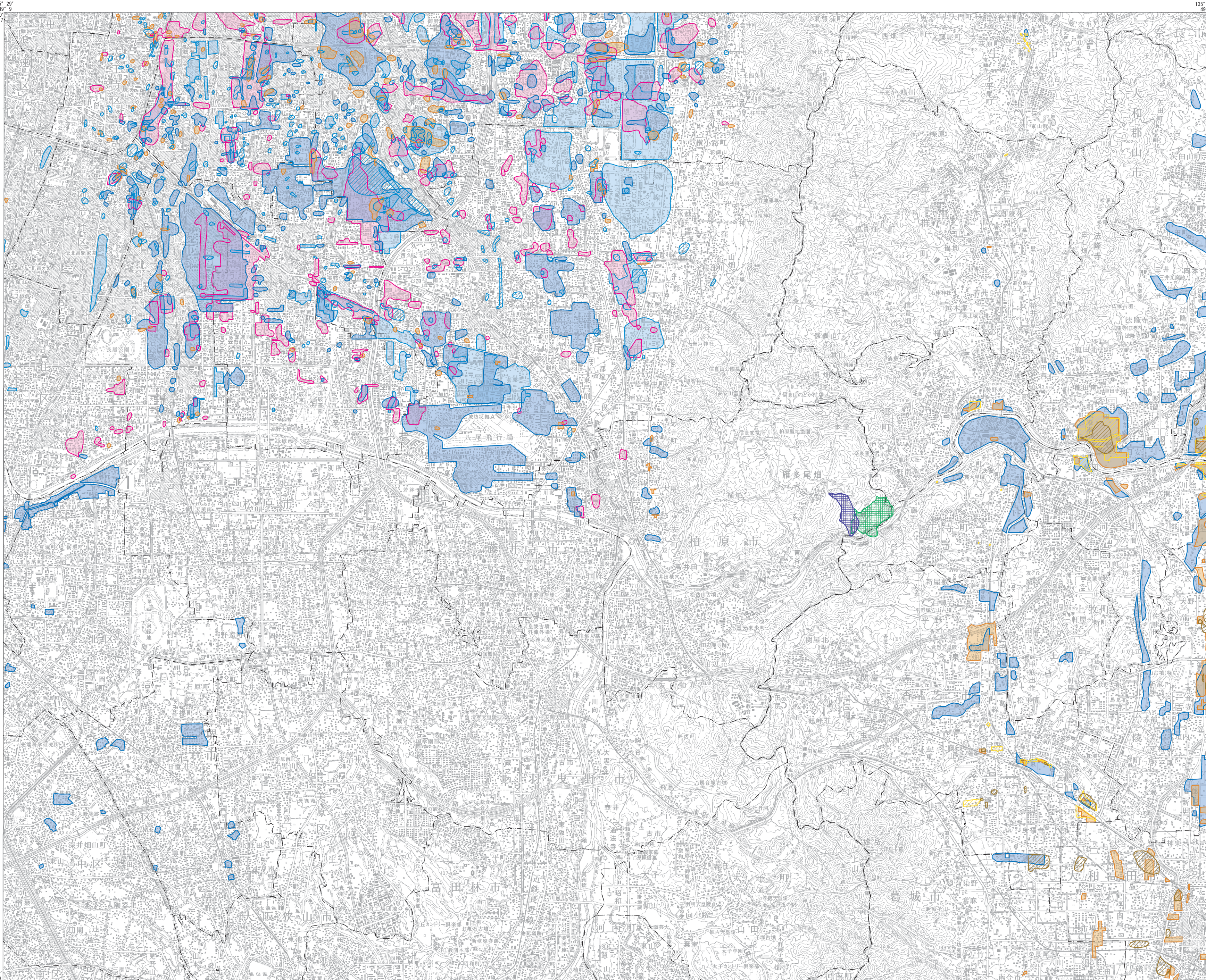


1 : 50,000 地形図  
おおさかとうなんぶ

土地分類基本調査図(土地履歴調査図)

平成二十四年度調査

平成二十五年三月発行 国土交通省国土政策局



**凡例**

- 浸水域
  - 昭和42(1967)年7月降雨(昭和42年7月豪雨)
  - 昭和47(1972)年7月降雨(昭和47年7月豪雨)
  - 昭和57(1982)年8月降雨(台風10号)
  - 平成7(1995)年7月降雨(大雨)
  - 平成9(1997)年8月降雨(豪雨)
  - 平成11(1999)年8月降雨(豪雨)
  - 平成19(2007)年7月降雨(豪雨)
- 地すべりの発生範囲
  - 昭和17(1932)年7月降雨(亀の瀬地すべり)
  - 昭和42(1967)年2月降雨(昭和42年亀の瀬地すべり)

【資料】

- 昭和42年7月8・9日豪雨による淀屋川流域洪水状況図(国立防災科学技術センター)
- 淀屋川流域浸水実績図(大阪府土木部、1987)
- 大和川流域浸水実績図(大和川流域総合治水対策協議会)
- 洪水ハザードマップ(国土交通省、2017)
- 淀屋川流域浸水実績図(平成7年～平成15年)(大阪府)

【資料】

- 地すべり活動で生じた亀裂位置図(亀の瀬地区直轄地すべり対策事業)(国土交通省近畿地方整備局、2008)

(その他)

- 都・府・県界
- 都・市界、東京都の区界
- 町・村界、指定都市の区界

**浸水域及び崖くずれ資料索引図**

資料-1 昭和42(1967)年7月降雨(昭和42年7月豪雨)  
資料-2 昭和47(1972)年7月降雨(昭和47年7月豪雨)  
資料-3 昭和57(1982)年8月降雨(台風10号)  
資料-4 平成7(1995)年7月降雨(大雨)  
資料-5 平成9(1997)年8月降雨(豪雨)  
資料-6 平成11(1999)年8月降雨(豪雨)  
資料-7 平成19(2007)年7月降雨(豪雨)  
資料-8 昭和17(1932)年7月降雨(亀の瀬地すべり)  
資料-9 昭和42(1967)年2月降雨(昭和42年亀の瀬地すべり)

- 摘要**
- 経緯度の基準は世界測地系
  - 投影はユニバーサル横メルカトル図法、座標帯は第53帯、中央子午線は東経135°
  - 作業機関 北海道地図株式会社
  - 背景地図 数値地図50000(地図画像)平成21年修正
  - 対応する二次メッシュコード 513564、513565、513574、513575

**行政区画 索引図**

大阪西北部	大阪東北部(京都及大阪)	奈良
大阪西南部	(和歌山)	桜井
岸和田	五條	吉野山

( )内は所属20万分1地勢図名

- 大阪府
- 大阪市
  - 堺市
  - 八尾市
  - 富田林市
  - 松原市
  - 柏原市
  - 羽曳野市
  - 藤井寺市
  - 東大阪市
  - 大阪狭山市
  - 南河内郡
- 奈良県
- 奈良市
  - 大和高田市
  - 大和郡山市
  - 生駒市
  - 香芝市
  - 葛城市
  - 生駒郡
  - 北葛城郡

1 : 50,000 大阪東南部

「この地図の作成に当たっては、国土地理院長の承認を得て、同院発行の5万分の1地形図、空中写真、数値地図50000(地図画像)、数値地図25000(土地条件)及び基礎地図情報を使用した。(承認番号 平24情使、第534号)」