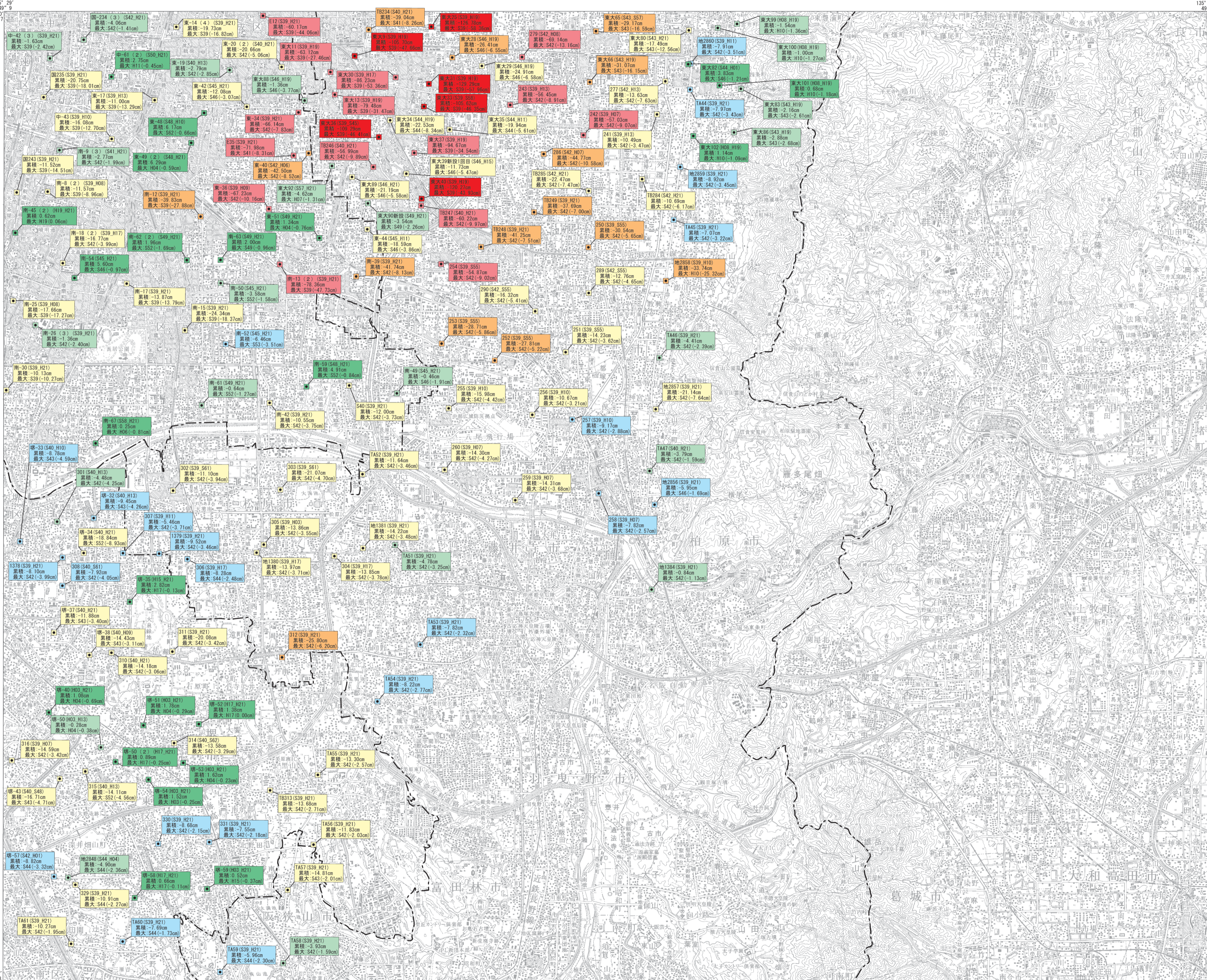


1:50,000 地形図
おおさかとうなんぶ

土地分類基本調査図(土地履歴調査図)

平成二十四年度調査

平成二十五年三月発行 国土交通省国土政策局



凡例

1. 地盤沈下

累積沈下量 (cm)	
■	-100cm以上
■	-50~-100cm
■	-25~-50cm
■	-10~-25cm
■	-5~-10cm
■	0~-5cm
■	0cm未満

① 水準点・水準基準番号
② 集計期間
③ 集計期間の累積沈下量(単位:cm)
④ 集計期間の最大沈下量(単位:cm)
⑤ 集計期間の最大沈下年

□ 集計対象外とした水準点・水準基準
--- 水準点・水準基準
管理番号

【資料】
阪神地区地盤沈下調査広域水準測量の成果(昭和39年~平成21年)
阪神地区地盤沈下連絡協議会

【注】
集計期間中に移転・改理があった水準点・水準基準は集計対象外とした。

摘要

- 経緯度の基準は世界測地系
- 投影はユニバーサル横メルカトル図法、座標帯は第53帯、中央子午線は東経135°
- 作業機関 北海道地図株式会社
- 背景地図 数値地図50000(地図画像)平成21年修正
- 対応する二次メッシュコード 513564, 513565, 513574, 513575

行政区画 索引図

大阪西北部	大阪東北部 (京都及大阪)	奈良
大阪西南部	堺井 (和歌山)	吉野山
岸和田	五條	

()内は所属20万分1地形図名

- 大阪府
- 大阪市
 - 堺市
 - 八尾市
 - 雲田林市
 - 松原市
 - 柏原市
 - 羽曳野市
 - 藤井寺市
 - 東大阪市
 - 大阪狭山市
 - 南河内郡
- 奈良県
- 奈良市
 - 大和高田市
 - 大和郡山市
 - 生駒市
 - 香芝市
 - 葛城市
 - 生駒郡
 - 北葛城郡

1:50,000 大阪東南部

この地図の作成に当たっては、国土院院長の承認を得て、同院発行の5万分の1地形図、空中写真、数値地図50000(地図画像)、数値地図25000(土地条件)及び基礎地図情報を使用した。(承認番号 平24情使、第534号)