

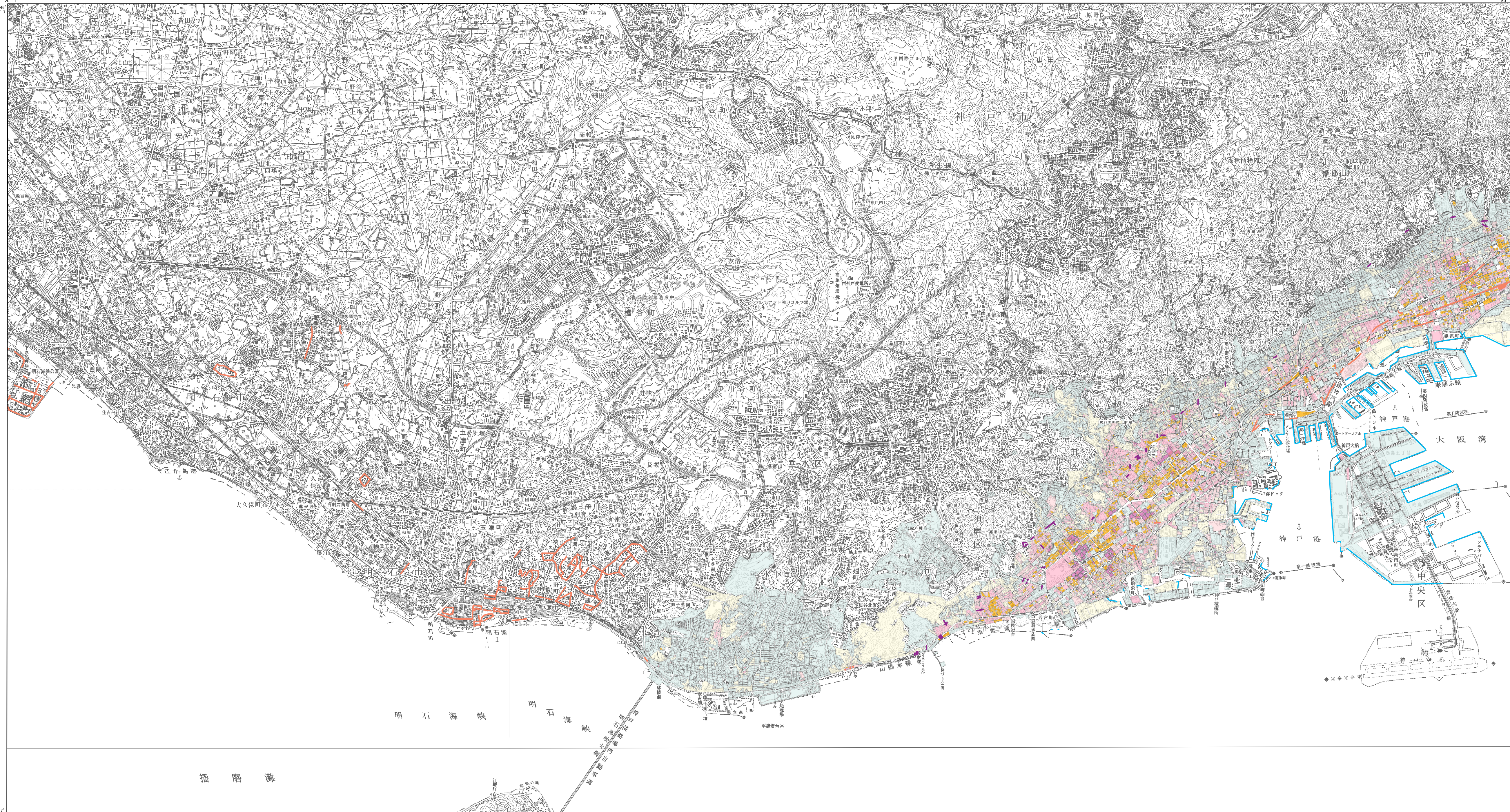
KOBE · AKASHI
神戸 · 明石

Map of Natural Disaster (Earthquake Disaster No.1)
災害履歴図[地震災害(その1)]

1 : 50,000
こうべ・あかし

土地分類基本調査図(土地履歴調査)

凡例 Legend



1. 平成7(1995)年兵庫県南部地震における被害

全壊率・全建物・街区別	
50% ~ 100%	全壊建物なし
25% ~ 50%	道路・鉄道の被害
12.5% ~ 25%	道路・鉄道の倒壊・破損
0% ~ 12.5%	道路などの亀裂
	火災による被害
	焼失区域
	港湾の被害
	岸壁の破壊沈下面所

【資料】
 1. 阪神・淡路地域災害状況図、阪神・淡路地域地形変動図(災害類型別土地保全基本調査(阪神・淡路地域))(国土庁土地利用調査課 1995年)
 2. 建築物被災度集計結果データ(平成7年兵庫県南部地震被害調査最終報告書)(建設省建築研究所 1996年)
 3. 平成7年度兵庫県南部地震災害現況図(第Ⅱ版)(国土地理院 1995年)
 4. 明石市災害状況マップ(明石市の災害と復興への記録 明石市 1996年)

・平成7年度兵庫県南部地震災害現況図(第Ⅱ版)(国土地理院 1995)に基づき表示した。
 ・建物倒壊率については建築物被災度集計結果データより集計・表示した。表示はデータの存在する場所のみである。
 ・明石市道路被害については原資料に基づき道路被害状況をそのまま表示した。
 ・臨海部の埋立地の一部は、地震発生当時未竣工であったが本図では原資料の表示に基づき意味化等の地域をそのまま表示している。
 ・本図の背景基図は当時のものではない。



- 摘要
- 経緯度の基準は世界測地系
 - 投影はユニバーサル横メルカトル図法、座標帯は第53帯、中央子午線は東経135°
 - 作業機関 株式会社フジヤマ
 - 背景地図 数値地図50000(地図画像)
平成9年修正(高砂)、平成17年修正(明石)、平成18年要修正(神戸)、平成18年修正(須磨)
 - 対応する二次メッシュコード 513477.513570.513571.523407.523417.523500.523501.523510.523511

行政区画

兵庫県
 1. 加古川市 2. 加古郡
 3. 明石市 4. 三木市
 5. 神戸市

索引図

北条	三田	広橋
(須磨)	(南灘及大園)	
高砂	神戸	大阪西北部
明石	須磨	大阪西南部(北摂山)

()内は所属20万分1地勢図名

1 : 50,000 神戸・明石

平成二十六年三月発行 国土交通省 国土政策局

34° 37' 11" N

134° 52' 20" E

34° 37' 11" N

135° 14' 50" E

「この地図の作成に当たっては、国土地理院長の承認を得て、同院発行の5万分の1地形図、数値地図50000(地図画像)、数値地図25000(土地条件)及び基礎地図情報を使用した。(承認番号 平25情使、第919号)」