

KISHIWADA

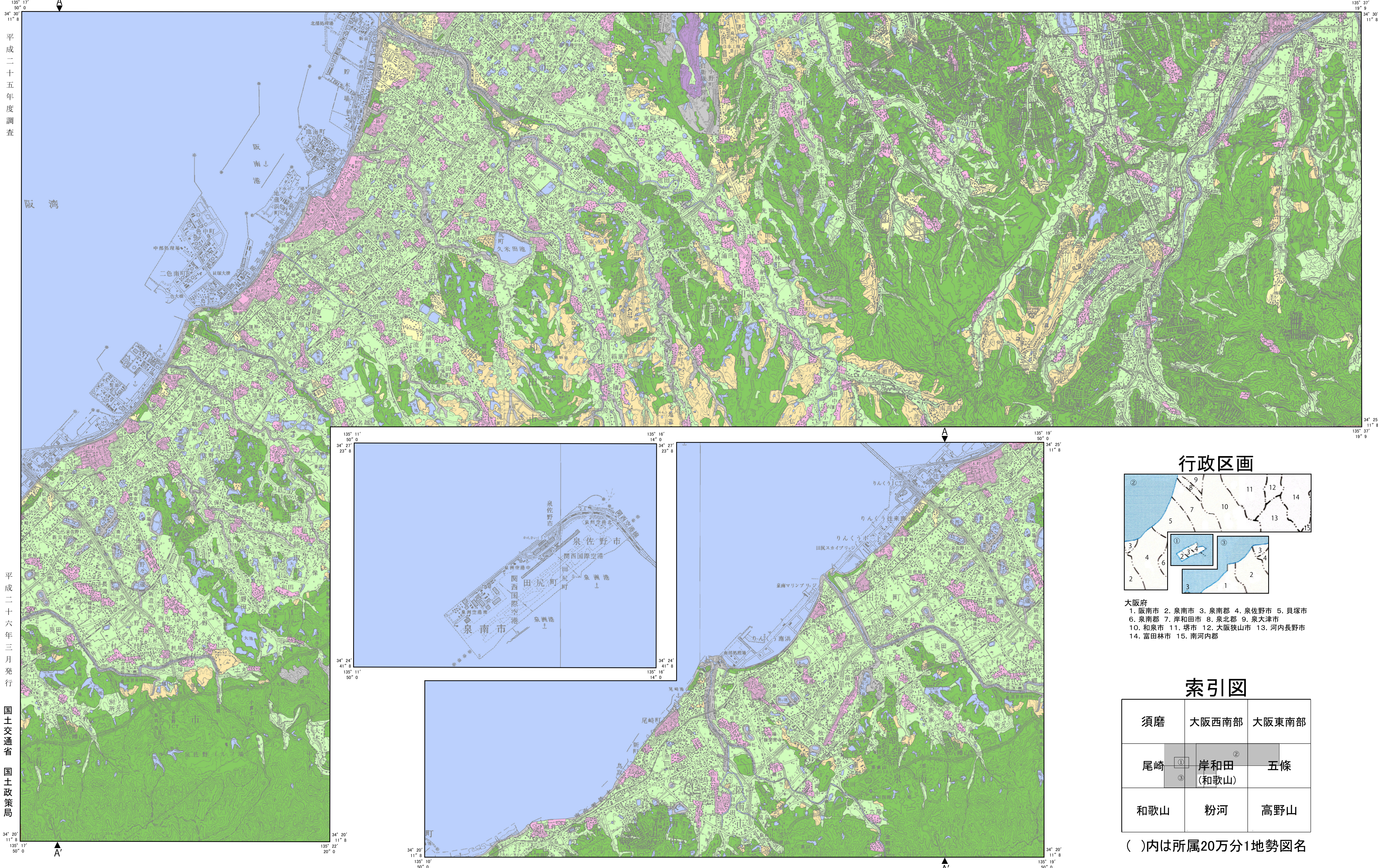
岸和田

Map of Past Land-use in the 1900s

土地利用分類図[第1期 1908(明治41)年]

1:50,000
きしわだ

土地分類基本調査図(土地履歴調査)



凡例 Legend

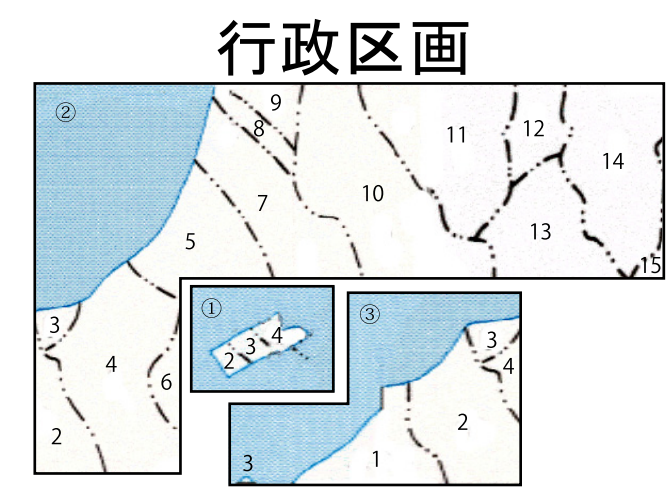
土地利用分類(第1期)
Past Land-use in the 1900s

- 田 Paddy field
- 沼田 Water-logging paddy field
- 畑 Dry crop field or grassland
- 果樹園 Orchard
- 樹木畑 Tree crops field
- 森林 Forest
- 荒地・海浜等 Waste land or Beach
- 湿地 Marshy land
- 建物用地 Settlement and urban area
- 交通施設用地 Transportation yard
- その他の用地 Others
- 水部 Water surface

土地利用分類図(第1期)は、現在から約110年前(1900年頃)に測量された地形図を資料として、当時の土地利用の状況を分類したものです。

【資料】 5万分1地形図「尾崎」明治43年測図(大正4.11.24発行)
5万分1地形図「岸和田」大正3年部修(大正6.11.30発行)
5万分1地形図「五條」明治41年測図(大正2.7.30発行)

- 摘要
1. 経緯度の基準は世界測地系
 2. 投影はユニバーサル横メルカトル図法、座標帯は第53帯、中央子午線は東経135°
 3. 作業機関 国土地図株式会社
 4. 背景地図 数値地図50000(地図画像) 平成13年修正(尾崎)、平成13年修正(岸和田)、平成21年修正(五條)
 5. 対応する二次メッシュコード 513541,513542,513552,513553,513554

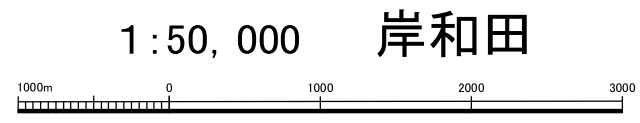


- 大阪府
1. 阪南市
 2. 泉南市
 3. 泉南郡
 4. 泉佐野市
 5. 貝塚市
 6. 泉南郡
 7. 岸和田市
 8. 泉北郡
 9. 泉大津市
 10. 和泉市
 11. 堺市
 12. 大阪狭山市
 13. 河内長野市
 14. 富田林市
 15. 南河内郡

索引図

須磨	大阪西南部	大阪東南部
尾崎	① 岸和田 (和歌山)	② 五條
和歌山	③ 粉河	高野山

()内は所属20万分1地勢図名



Ministry of Land, Infrastructure, Transport and Tourism (C) 2014

平成二十五年 度調査

平成二十六年 三月発行

国土交通省 国土政策局

「この地図の作成に当たっては、国土地理院長の承認を得て、同院発行の5万分の1地形図、数値地図50000(地図画像)、教地地図25000(土地条件)及び基礎地図情報を使用した。(承認番号 平25情使、第919号)」