

KISHIWADA

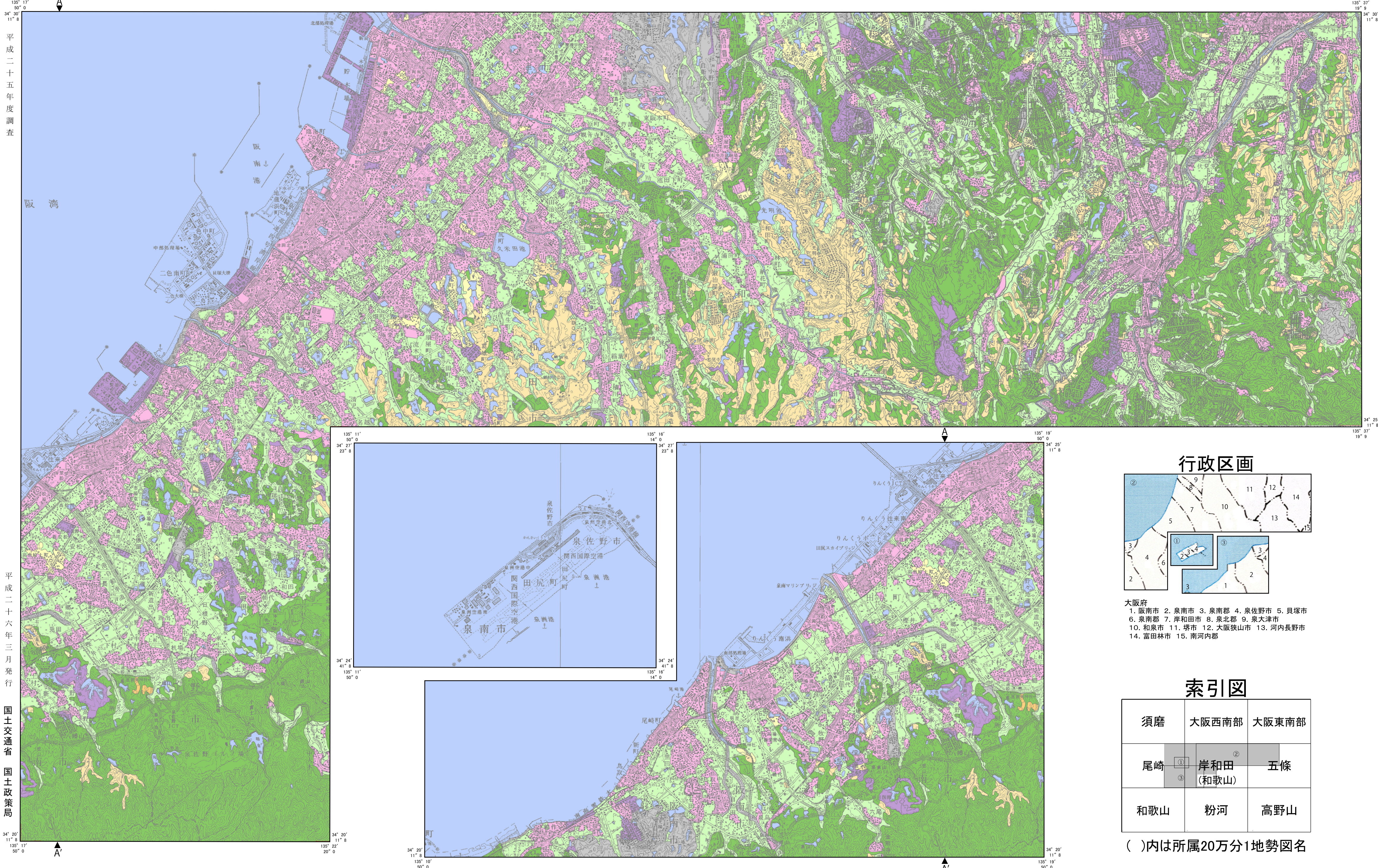
岸和田

Map of Past Land-use in the 1960s

土地利用分類図[第2期 1968(昭和43)年]

1:50,000
きしわだ

土地分類基本調査図(土地履歴調査)



凡例 Legend

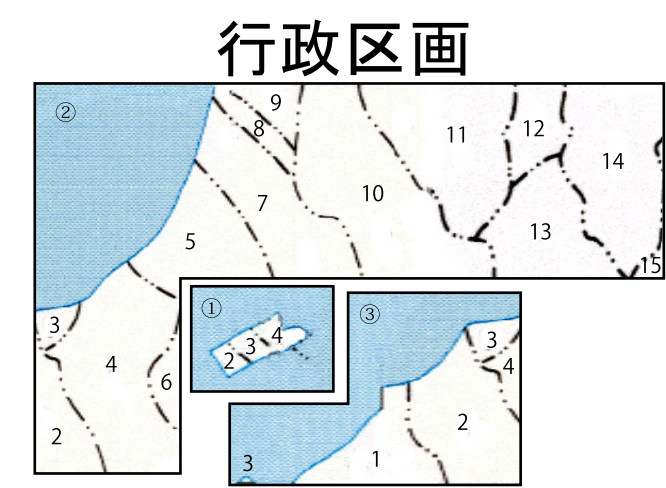
土地利用分類(第2期)
Past Land-use in the 1960s

- 田 Paddy field
- 畑 Dry crop field or grassland
- 果樹園 Orchard
- 樹木畑 Tree crops field
- 森林 Forest
- 荒地・海浜等 Waste land or Beach
- 湿地 Marshy land
- 建物用地 Settlement and urban area
- 交通施設用地 Transportation yard
- その他の用地 Others
- 水部 Water surface

土地利用分類図(第2期)は、現在から約40年前(1970年頃)に測量された地形図を資料として、当時の土地利用の状況を分類したものです。

【資料】 5万分1地形図「尾崎」昭和43年編集(昭和44.12.18発行)
5万分1地形図「岸和田」昭和43年編集(昭和44.8.30発行)
5万分1地形図「五條」昭和43年編集(昭和44.6.30発行)

- 摘要
- 経緯度の基準は世界測地系
 - 投影はユニバーサル横メルカトル図法、座標帯は第53帯、中央子午線は東経135°
 - 作業機関 国土図株式会社
 - 背景地図 数値地図50000(地図画像) 平成13年修正(尾崎)、平成13年修正(岸和田)、平成21年修正(五條)
 - 対応する二次マッシュコード 513541,513542,513552,513553,513554

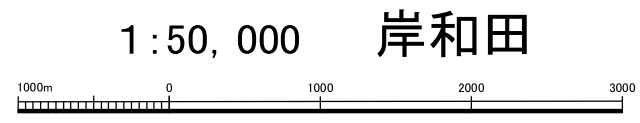


- 大阪府
- 阪南市
 - 泉南市
 - 泉南郡
 - 泉佐野市
 - 貝塚市
 - 泉南郡
 - 岸和田市
 - 泉北郡
 - 泉大津市
 - 和泉市
 - 堺市
 - 大阪狭山市
 - 河内長野市
 - 富田林市
 - 南河内郡

索引図

須磨	大阪西南部	大阪東南部
尾崎	① 岸和田 (和歌山)	② 五條
和歌山	③ 粉河	高野山

()内は所属20万分1地勢図名



Ministry of Land, Infrastructure, Transport and Tourism (C) 2014

平成二十五年 度調査

平成二十六年 三月発行

国土交通省 国土政策局

「この地図の作成に当たっては、国土地理院長の承認を得て、同院発行の5万分の1地形図、数値地図50000(地図画像)、教地地図25000(土地条件)及び基礎地図情報を使用した。(承認番号 平25情使、第919号)」