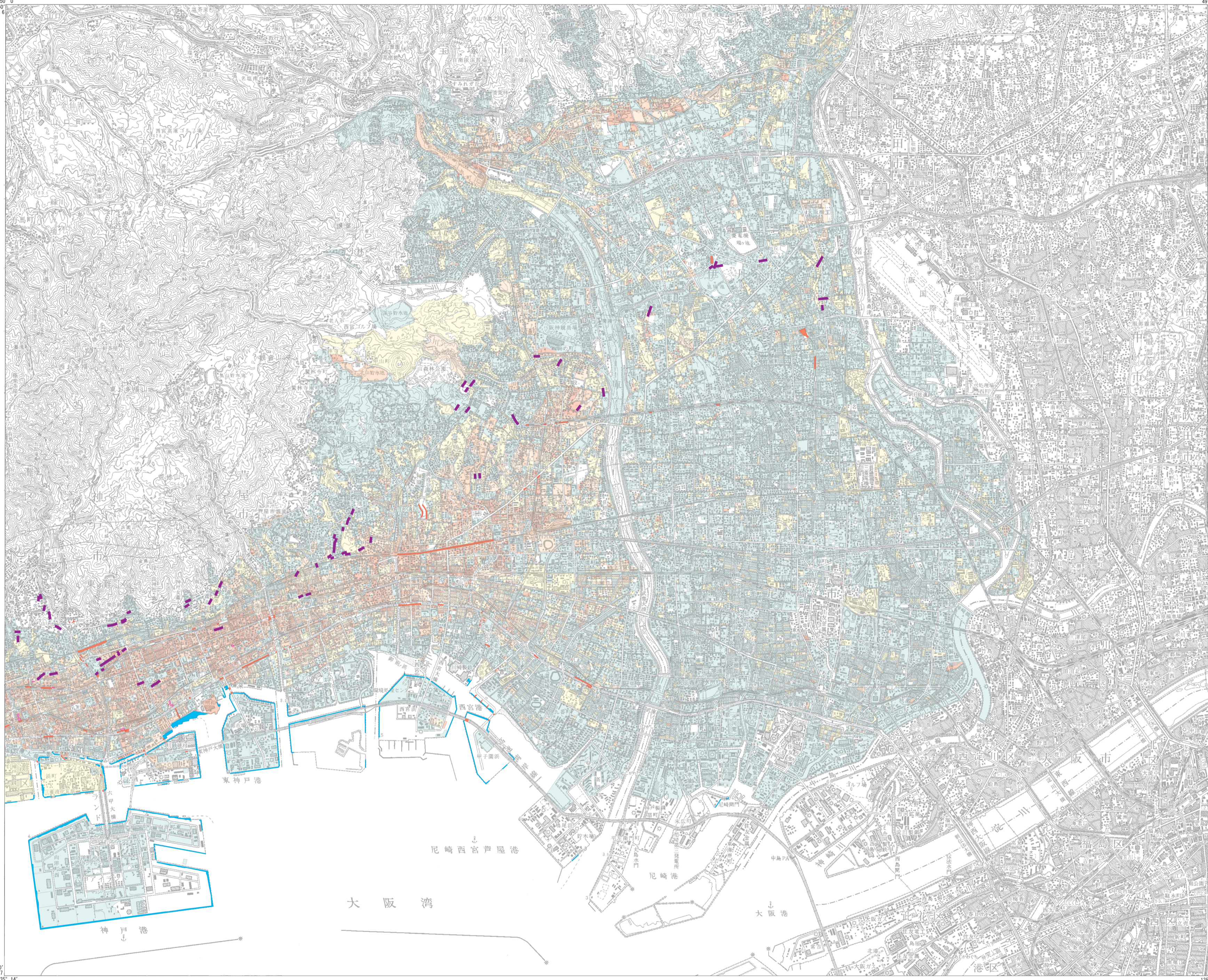


1:50,000 地形図  
おおさかせいほくぶ

土地分類基本調査図(土地履歴調査図)

平成二十四年度調査

平成二十五年三月発行 国土交通省国土政策局



**凡例**

1. 平成7(1995)年兵庫県南部地震における被害

全壊率・全建物・街区別	
50% ~ 100%	全壊建物なし
25% ~ 50%	道路・鉄道の被害
12.5% ~ 25%	道路・鉄道の倒壊・破損
0% ~ 12.5%	道路などの亀裂
全壊建物なし	火災による被害
道路・鉄道の倒壊・破損	焼失区域
道路などの亀裂	港湾の被害
火災による被害	岸壁の破壊沈下箇所
焼失区域	
港湾の被害	
岸壁の破壊沈下箇所	

**【資料】**

- 阪神・淡路地域災害状況図、阪神・淡路地域地形変動図(災害類型別土地保全基本調査(阪神・淡路地域))(国土庁土地局国土調査課, 1999)
- 建築物被災度集計結果データ(平成7年兵庫県南部地震被害調査最終報告書)(建設省建築研究所, 1996)
- 平成7年度兵庫県南部地震災害現況図(第II版)(国土地理院, 1995)



- 摘要**
- 経緯度の基準は世界測地系
  - 投影はユニバーサル横メルカトル図法、座標帯は第53帯、中央子午線は東経135°
  - 作業機関 北海道地図株式会社
  - 背景地図 数値地図50000(地図画像)平成11年要部修正
  - 対応する二次メッシュコード 523502, 523503, 523512, 523513

行政区画		索引図	
三田	三田	京都西南部	京都西南部
神戸	神戸	大阪東北部	大阪東北部
須磨	須磨	大阪東南部(和歌山)	大阪東南部(和歌山)

( ) 内は所属20万分1地形図名

- 兵庫県
- 神戸市
  - 尼崎市
  - 西宮市
  - 芦屋市
  - 伊丹市
  - 宝塚市
  - 川西市
- 大阪府
- 大阪市
  - 豊中市
  - 池田市
  - 吹田市
  - 箕面市

1:50,000 大阪西北部

この地図の作成に当たっては、国土地理院長の承認を得て、同院発行の5万分の1地形図、空中写真、数値地図50000(地図画像)、数値地図25000(土地条件)及び基盤地図情報を使用した。(承認番号 平24情使、第534号)