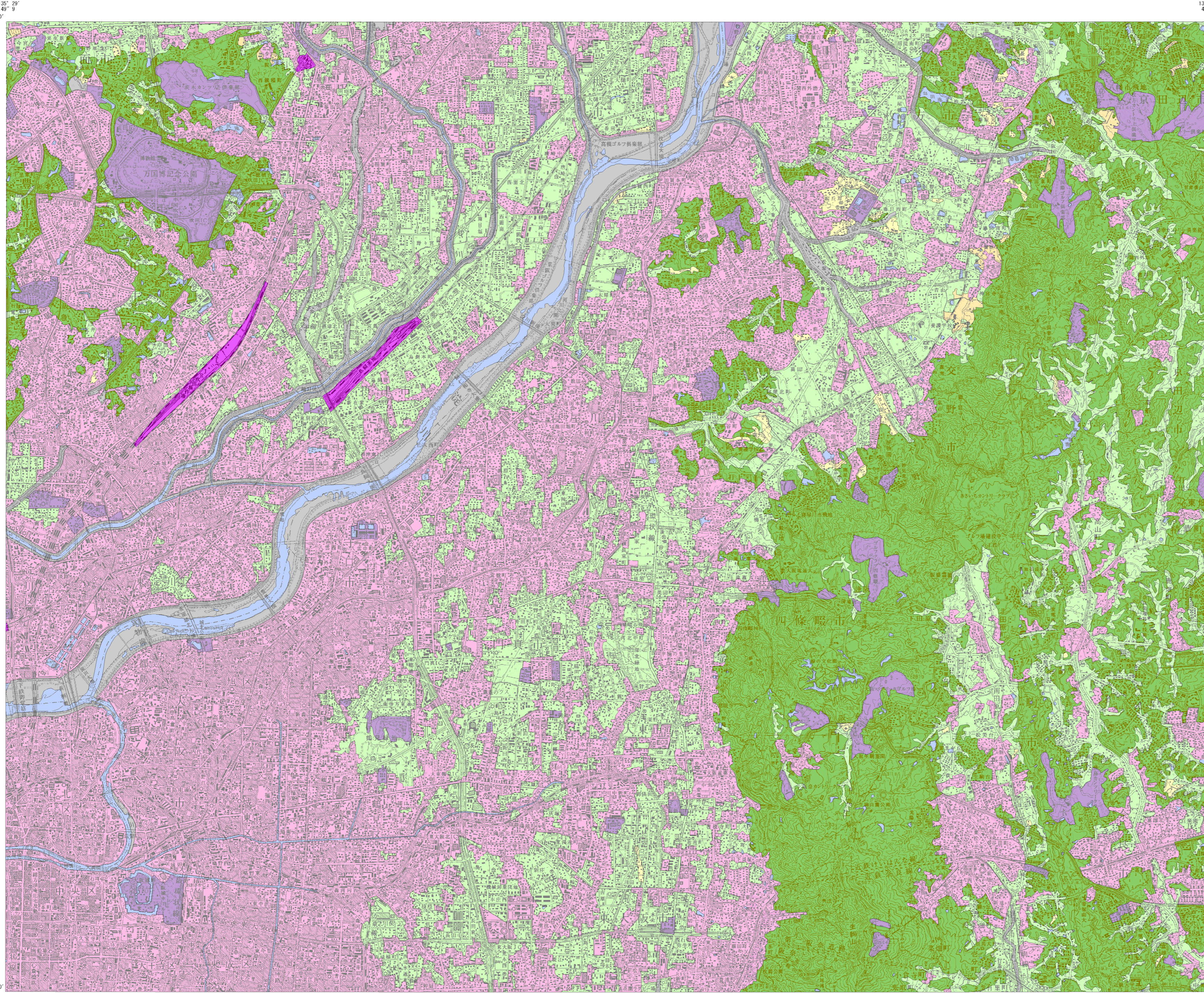


平成二十四年度調査

平成二十五年三月発行

国土交通省 国土政策局



凡例 Legend

土地利用分類(第2期) Past Land-use in the 1960s	
	田 Paddy field
	畑 Dry crop field or grassland
	果樹園 Orchard
	樹木畑 Tree crops field
	森林 Forest
	荒地・海浜等 Waste land or Beach
	湿地 Marshy land
	建物用地 Settlement and urban area
	交通施設用地 Transportation yard
	その他の用地 Others
	水部 Water surface

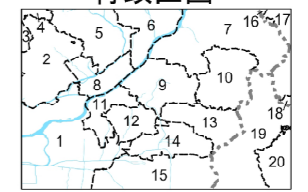
土地利用分類図(第2期)は、現在から約40年前(1970年頃)に測量された地形図を資料として、当時の土地利用の状況を分類したものです。

【資料】 5万分の1地形図「大阪東北部」昭和43年編集(昭和44年7月30日発行)

摘要

1. 経緯度の基準は世界測地系
2. 投影はユニバーサル横メルカトル図法、座標帯は第53帯、中央子午線は東経135°
3. 作業機関 アジア航測株式会社
4. 背景地図 数値地図50000(地図画像)平成20年修正
5. 対応する二次メッシュコード 523504,523505,523514,523515

行政区画



索引図

広域	京都府	京都府
大阪府	大阪府	奈良
大阪府	大阪府	奈良
大阪府	大阪府	奈良

( )内は所属20万分1地勢図名

- 大阪府
1. 大阪市
  2. 吹田市
  3. 豊中市
  4. 箕面市
  5. 茨木市
  6. 高槻市
  7. 枚方市
  8. 摂津市
  9. 寝屋川市
  10. 交野市
  11. 守口市
  12. 門真市
  13. 四條畷市
  14. 大東市
  15. 東大阪市
- 京都府
16. 八幡市
  17. 京田辺市
  18. 相楽郡
- 奈良県
19. 生駒市
  20. 奈良市

1:50,000 大阪東北部

