

N A R A 奈 良

Map of Natural Disaster(Flood and Sediment Disaster)

災害履歴図[水害・土砂災害]

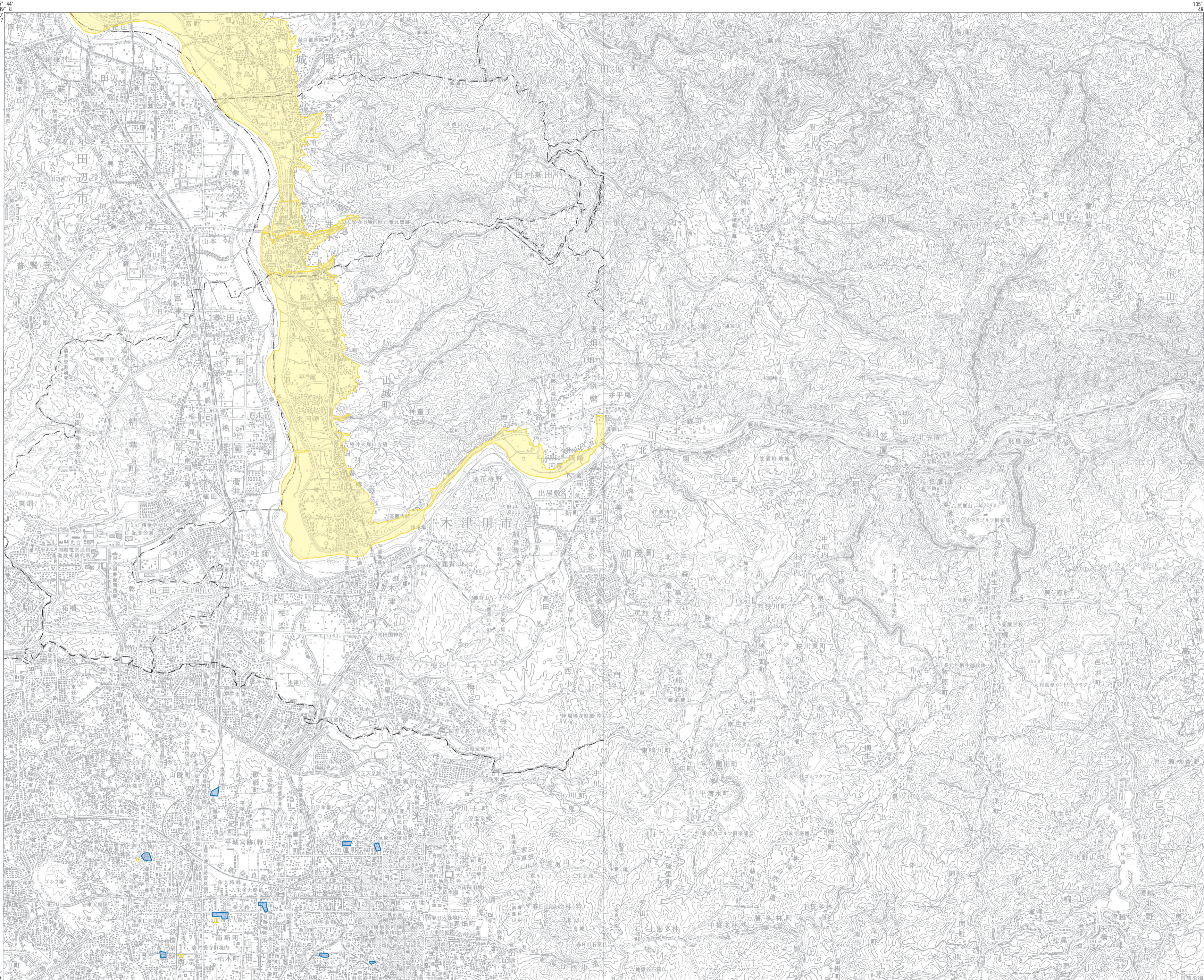
1 : 50,000 地形図

なら

土地分類基本調査図(土地履歴調査図)

平成二十四年度調査

平成二十五年三月発行 国土交通省国土政策局



凡 例

1. 浸水域

- 昭和28(1953)年8月降雨(大雨)
- 昭和57(1982)年8月降雨(台風10号)
- 平成11(1999)年8月降雨(豪雨)

【資料】

- 昭和28年水害時の被災状況(南山城水害史附図)(井手町, 1983)
- 南山城災情略図(8月災)(南山城水害誌)(井手町史編集委員会, 1983)
- 大和川流域浸水実態図(大和川流域総合治水対策協議会)

(その他)

- 都・府・県界
- 郡・市界, 東京都の区界
- 町・村界, 指定都市の区界

浸水域資料索引図

昭和28年(1953)年8月降雨(大雨) 昭和57年(1982)年8月降雨(台風10号) 平成11年(1999)年8月降雨(豪雨)

- ### 摘 要
- 経緯度の基準は世界測地系
 - 投影はユニバーサル横メルカトル図法、座標帯は第53帯、中央子午線は東経135°
 - 作業機関 北海道地図株式会社
 - 背景地図 数値地図50000(地図画像)平成21年修正
 - 対応する二次メッシュコード 523506, 523507, 523516, 523517

行政区画 索引図

京都西南部	京都東南部	水口
(京都及大阪)		(名古屋)
大阪東北部		上野
大阪東南部	桜井	名張
(和歌山)		

() 内は所属20万分1地勢図名

- 京都府
- 城隍市
 - 京田辺市
 - 木津川市
 - 綴喜郡
 - 相楽郡
- 奈良県
- 奈良市
 - 生駒市
 - 山辺郡

1 : 50,000 奈 良

「この地図の作成に当たっては、国土地理院長の承認を得て、同院発行の5万分の1地形図、空中写真、数値地図50000(地図画像)、数値地図25000(土地条件)及び基盤地図情報を使用した。(承認番号 平24情使、第534号)」