

KYOTO 京都

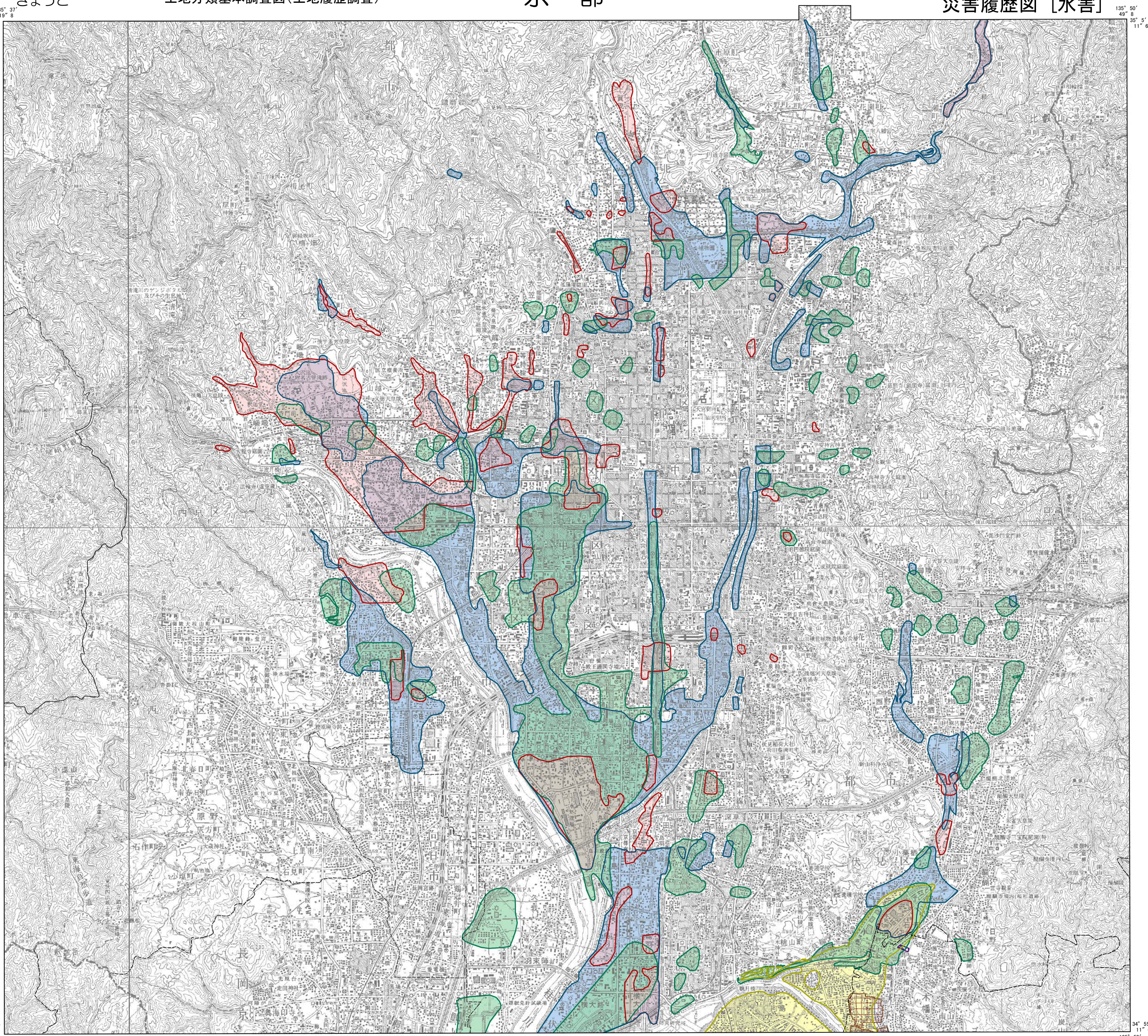
Map of Natural Disaster (Flood) 災害履歴図 [水害]

1:50,000
きょうと

土地分類基本調査図(土地履歴調査)

平成二十五年
度調査

平成二十六年三月
発行
国土交通省
国土政策局



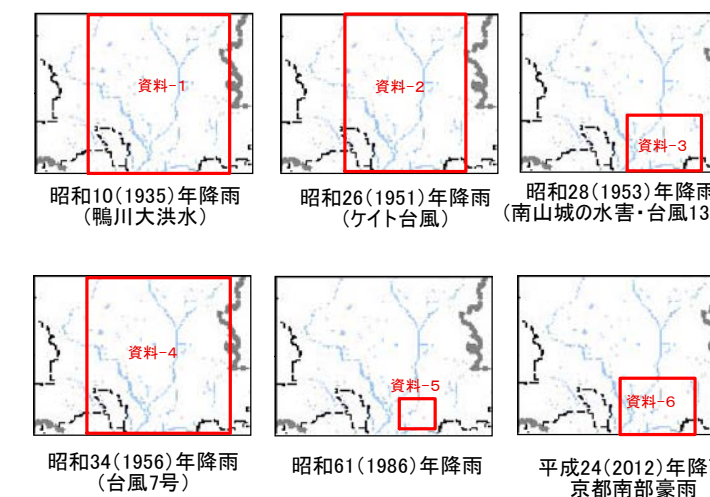
凡例 Legend

1. 浸水域

- 昭和10(1935)年6月降雨(鴨川大洪水)
- 昭和26(1951)年7月降雨(ケイト台風)
- 昭和28(1953)年8・9月降雨(南山城水害・台風13号)
- 昭和34(1959)年8月降雨(台風7号)
- 昭和61(1986)年7月降雨
- 平成24(2012)年8月降雨(京都南部豪雨)

【資料】
 1. 京都市水害誌「京都市被害状況図」(京都市 1936年)
 2. 京都市七月水害記「昭和26年七月水害京都市内被害状況図」(京都市 1951年)
 3. 災害白書-京都市の水害-「宇治川・木津川浸水図」(京都市 1962年)
 4. 治水事業と浸水地域の変遷(建設行政のあゆみ 京都市建設局 1983年)
 5. 昭和61年7月浸水被害の分布(京都市宇治地方振興局 1986年)
 6. 京都府平成24年8月豪雨浸水実績(淀川水系宇治川圏域河川整備計画(案)資料 京都府 2013年)

浸水域資料索引図

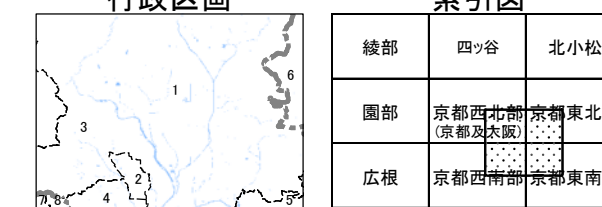


摘要

1. 経緯度の基準は世界測地系
2. 投影はユニバーサル横メルカトル図法、座標帯は第53帯、中央子午線は東経135°
3. 作業機関 株式会社フジヤマ
4. 背景地図 数値地図50000(地図画像)「京都西北部」平成11年修正、「京都東北部」平成11年修正、「京都西南部」平成19年修正、「京都東南部」平成19年要修
5. 対応する二次メッシュコード 523535,523536,523545,523546

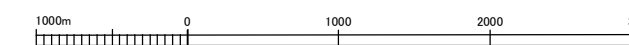
行政区画

索引図



- 京都府
 1. 京都市 2. 向日市 3. 亀岡市 4. 長岡京市 5. 宇治市
- 滋賀県
 6. 大津市
- 大阪府
 7. 高槻市 8. 三島郡

1:50,000 京都



「この地図の作成に当たっては、国土理院長の承認を得て、同院発行の5万分の1地形図、数値地図50000(地図画像)、数値地図25000(土地条件)及び基礎地図情報を使用した。(承認番号 平25情使、第919号)」