

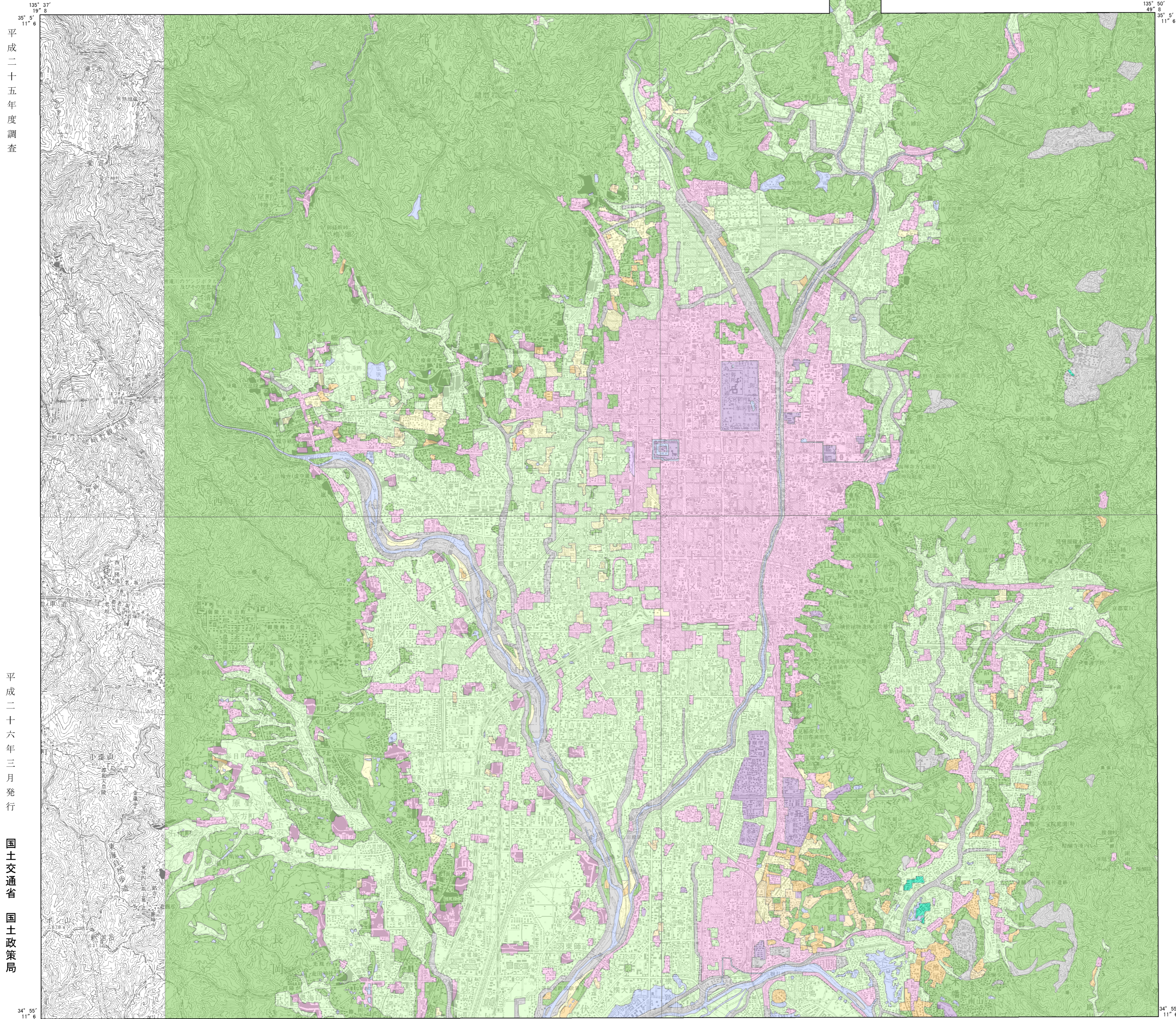
1 : 50,000

きょうと

土地分類基本調査図(土地履歴調査)

KYOTO
京都

Map of Past Land-use in the 1900s
土地利用分類図[第1期 1909(明治42)年]



凡例 Legend

土地利用分類(第1期 1909年)
Past Land-use in the 1900s

- 田 Paddy field
- 沼田 Water-logging paddy field
- 畑 Dry crop field or grassland
- 果樹園 Orchard
- 樹木畑 Tree crops field
- 森林 Forest
- 荒地・海浜等 Waste land or Beach
- 湿地 Marshy land
- 建物用地 Settlement and urban area
- 交通施設用地 Transportation yard
- その他の用地 Others
- 水部 Water surface

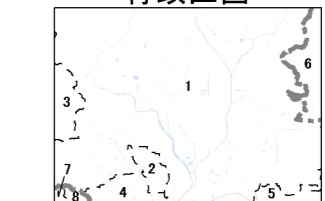
土地利用分類図(第1期)は、現在から約100年前(1910年頃)に測量された地形図を資料として、当時の土地利用の状況を分類したものです。

- 【資料】 5万分の1地形図「京都西北部」明治42年測図 (大正5年2月28日発行)
 5万分の1地形図「京都東北部」明治42年測図 (大正5年2月28日発行)
 5万分の1地形図「京都西南部」明治42年測図、大正3年部分修正 (大正6年1月30日発行)
 5万分の1地形図「京都東南部」明治42年測図、大正3年部分修正 (大正6年3月30日発行)

摘要

1. 経緯度の基準は世界測地系
2. 投影はユニバーサル横メルカトル図法、座標帯は第53帯、中央子午線は東経135°
3. 作業機関 株式会社東京地図研究社
4. 背景地図 数値地図50000(地図画像)「京都西北部」平成11年修正、「京都東北部」平成11年修正、「京都西南部」平成19年修正、「京都東南部」平成19年要部修正
5. 対応する二次メッシュコード 523535.523536.523545.523546

行政区画



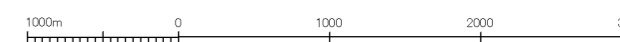
索引図

綾部	四ツ谷	北小松
園部	京都西北部	京東北部
広根	京都西南部	京都東南部

()内は所属20万分1地勢図名

- 京都府
 1. 京都市 2. 向日市 3. 亀岡市 4. 長岡京市 5. 宇治市
- 滋賀県
 6. 大津市
- 大阪府
 7. 高槻市 8. 三島郡

1 : 50,000 京都



平成二十六年三月発行

国土交通省 国土政策局

「この地図の作成に当たっては、国土地理院長の承認を得て、同院発行の5万分の1地形図、数値地図50000(地図画像)、数値地図25000(土地条件)及び基礎地図情報を使用した。(承認番号 平25情使、第919号)」