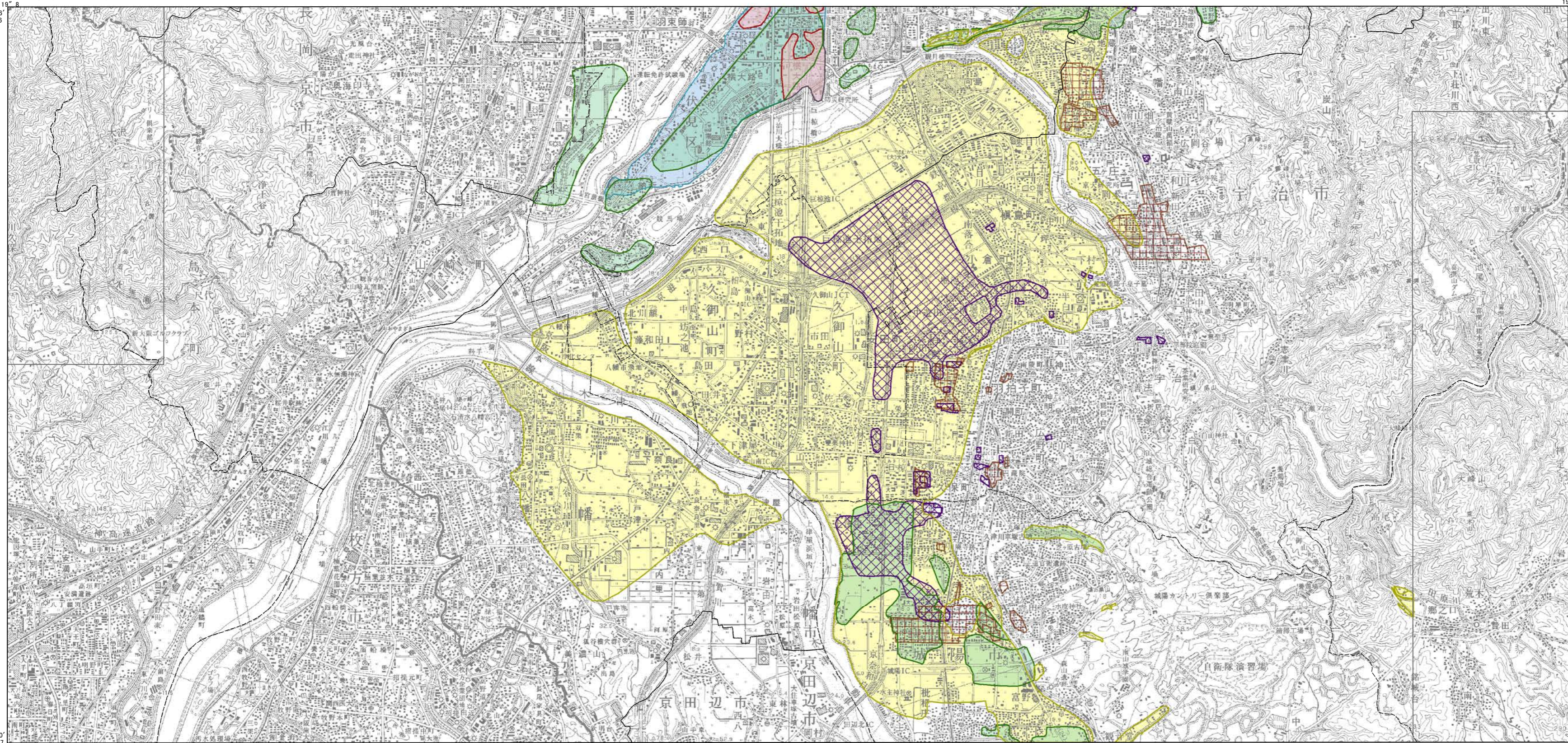


1:50,000
きょうとなんぶ

土地分類基本調査図(土地履歴調査)

凡例 Legend

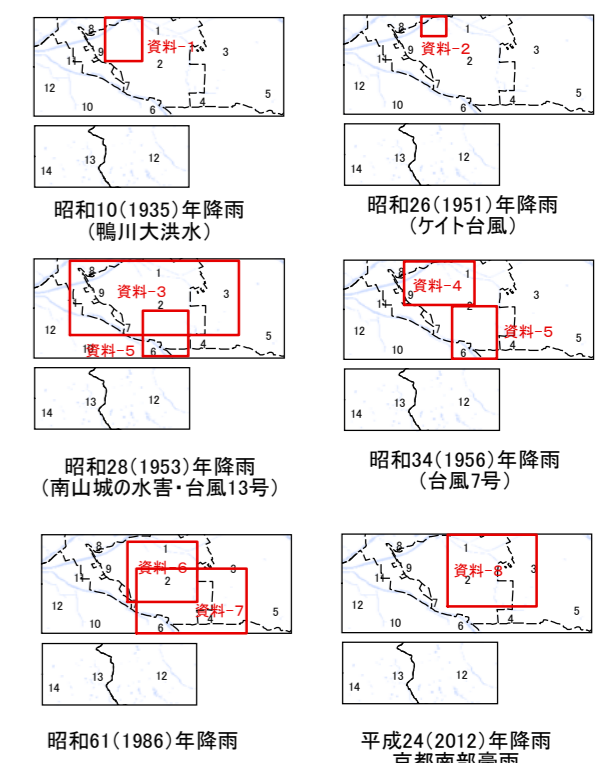
平成二十五年 度調査



1. 浸水域
- 昭和10(1935)年6月降雨(鴨川大洪水)
 - 昭和26(1951)年7月降雨(ケイト台風)
 - 昭和28(1953)年8・9月降雨(南山城水害・台風13号)
 - 昭和34(1959)年8月降雨(台風7号)
 - 昭和61(1986)年7月降雨
 - 平成24(2012)年8月降雨(京都南部豪雨)

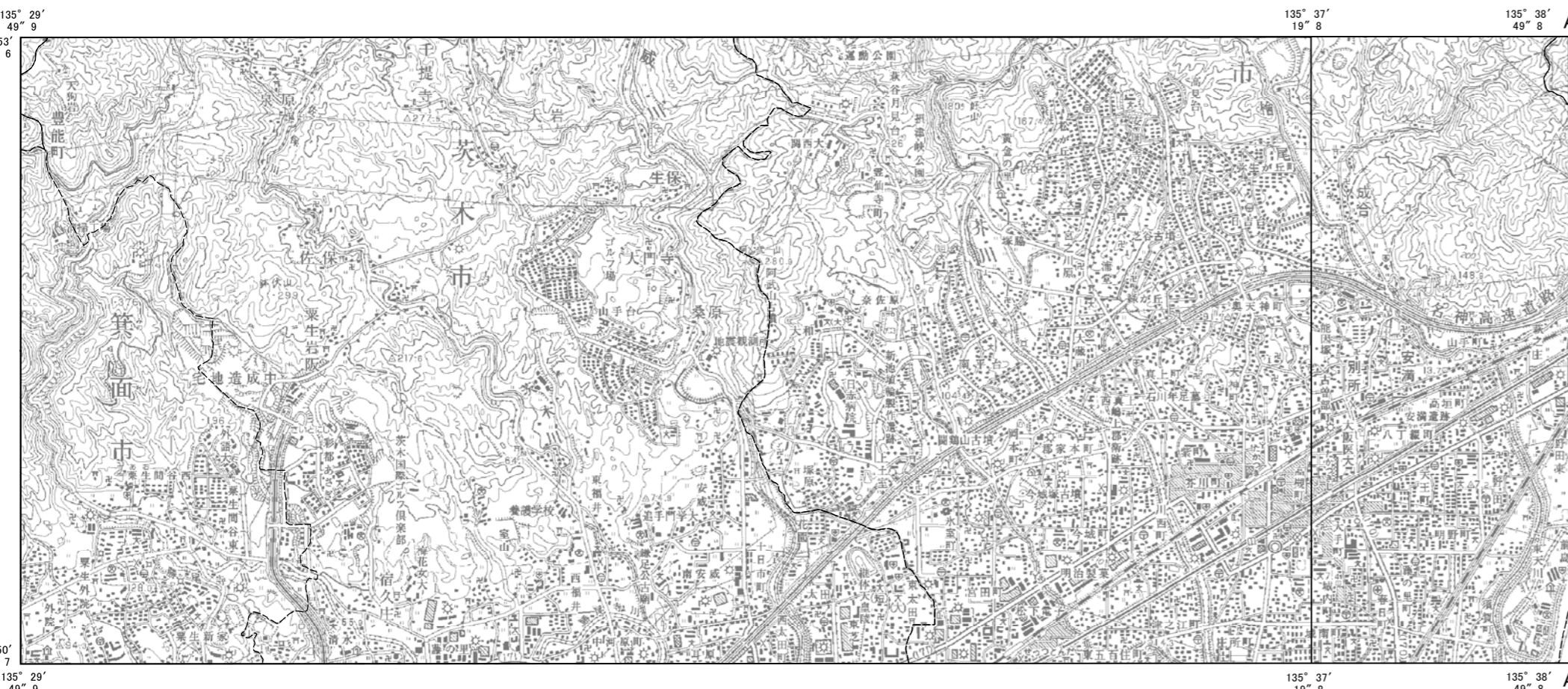
【資料】
 1.京都市水害誌「京都市被害状況図」(京都市 1936年)
 2.京都市七月水害記「昭和26年7月水害京都市内被害状況図」(京都市 1951年)
 3.災害白書「京都府の水害」(宇治川・木津川浸水図)(京都府 1962年)
 4.治水事業と浸水地域の変遷(建設行政のあゆみ 京都市建設局 1983年)
 5.城陽市史 自然環境編 洪水(城陽市 2002年)
 6.昭和61年7月浸水被害の分布(京都府宇治地方振興局 1986年)
 7.土地保全図 京都府「災害履歴図」(国土庁 1997年)
 8.京都府平成24年8月豪雨浸水実績(淀川水系宇治川圏域河川整備計画(案)資料 京都府 2013年)

浸水域資料索引図



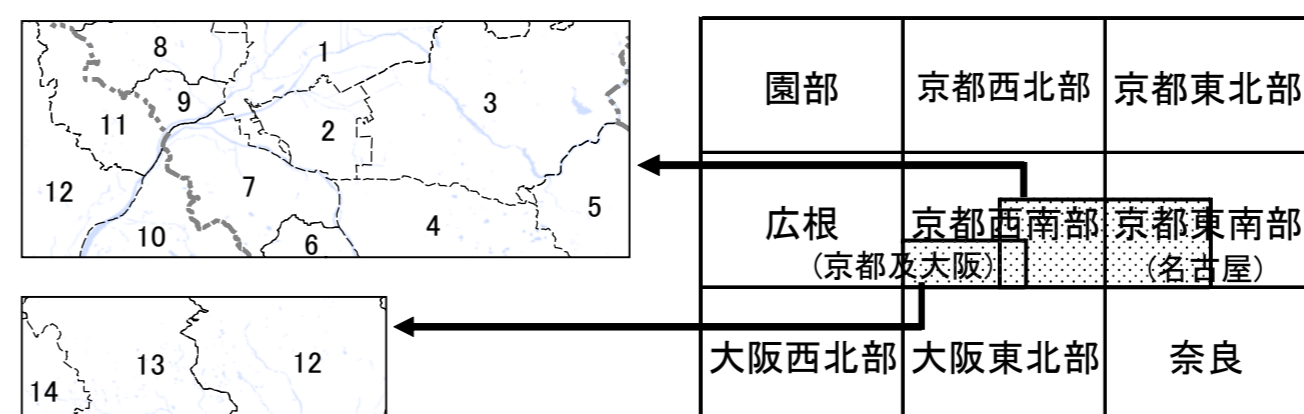
平成二十六年 三月発行

国土交通省 国土政策局



行政区画

索引図



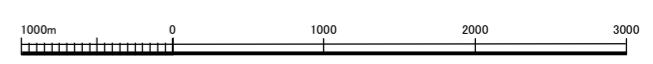
京都府
 1.京都市 2.久世郡 3.宇治市 4.城陽市 5.綴喜郡
 6.京田辺市 7.八幡市 8.長岡京市 9.乙訓郡

大阪府
 10.枚方市 11.三島郡 12.高槻市 13.茨木市
 14.箕面市

摘要

- 経緯度の基準は世界測地系
- 投影はユニバーサル横メルカトル図法、座標帯は第53帯、中央子午線は東経135°
- 作業機関 株式会社フジヤマ
- 背景地図 数値地図50000(地図画像)「京都西南部」平成19年修正、「京都東南部」平成19年要修
- 対応する二次メッシュコード 523524.523525.523526.523535.523536

1:50,000 京都南部



「この地図の作成に当たっては、国土地理院長の承認を得て、同院発行の5万分の1地形図、数値地図50000(地図画像)、数値地図25000(土地条件)及び基礎地図情報を使用した。(承認番号 平25情使、第919号)」