

KYOTO-NANBU 京都南部

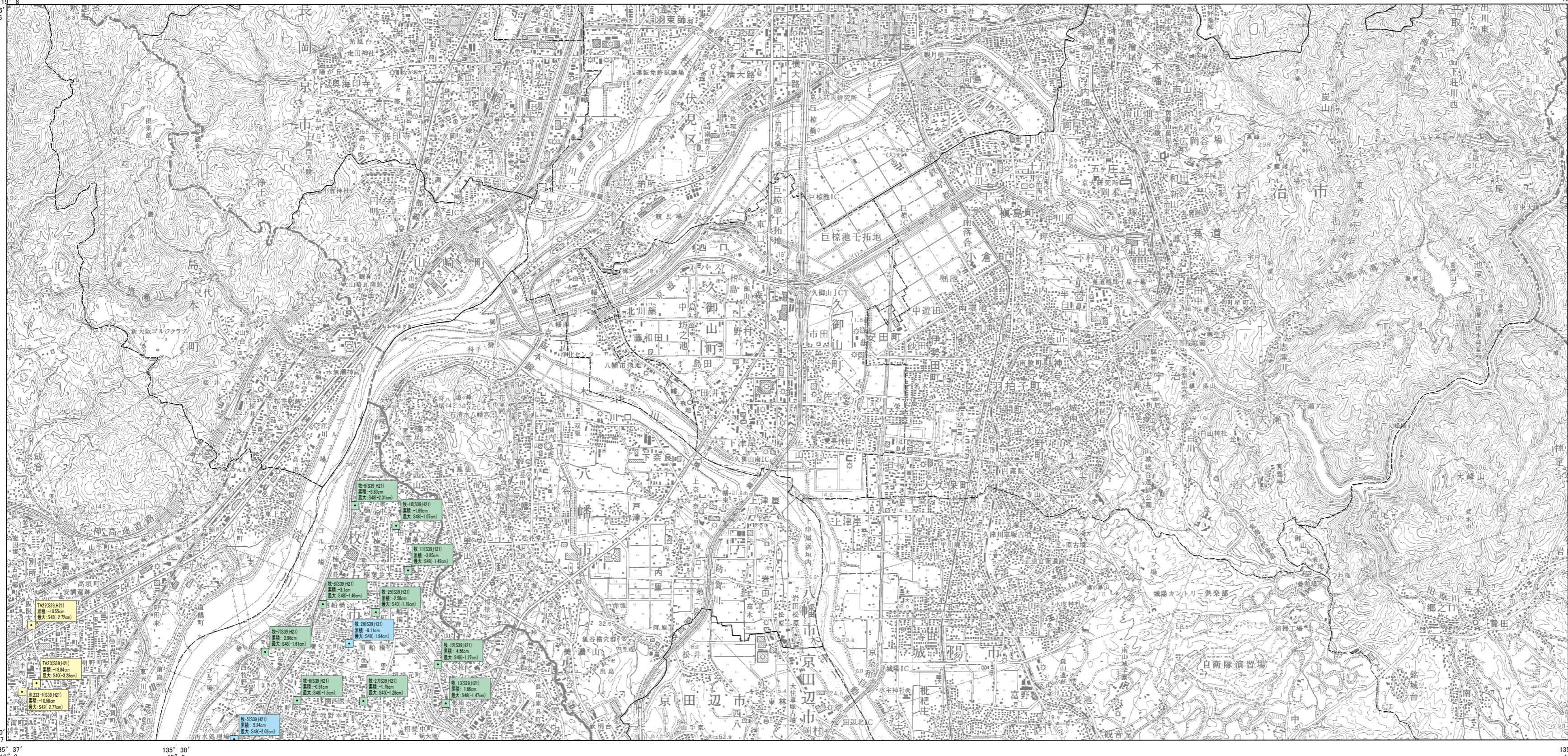
Map of Natural Disaster (Ground Failure)
災害履歴図[地盤沈下]

1:50,000
きょうとなんぶ

土地分類基本調査図(土地履歴調査)

凡例 Legend

平成二十五年
度調査



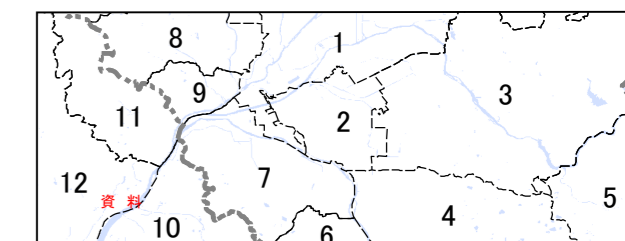
1. 地盤沈下

①(②)	累積沈下量 (cm)
■ (③)	-100cm以上
■ (④)	-50~-100cm
■ (⑤)	-25~-50cm
■ (⑥)	-10~-25cm
■ (⑦)	-5~-10cm
■ (⑧)	0~5cm
■ (⑨)	0cm未満

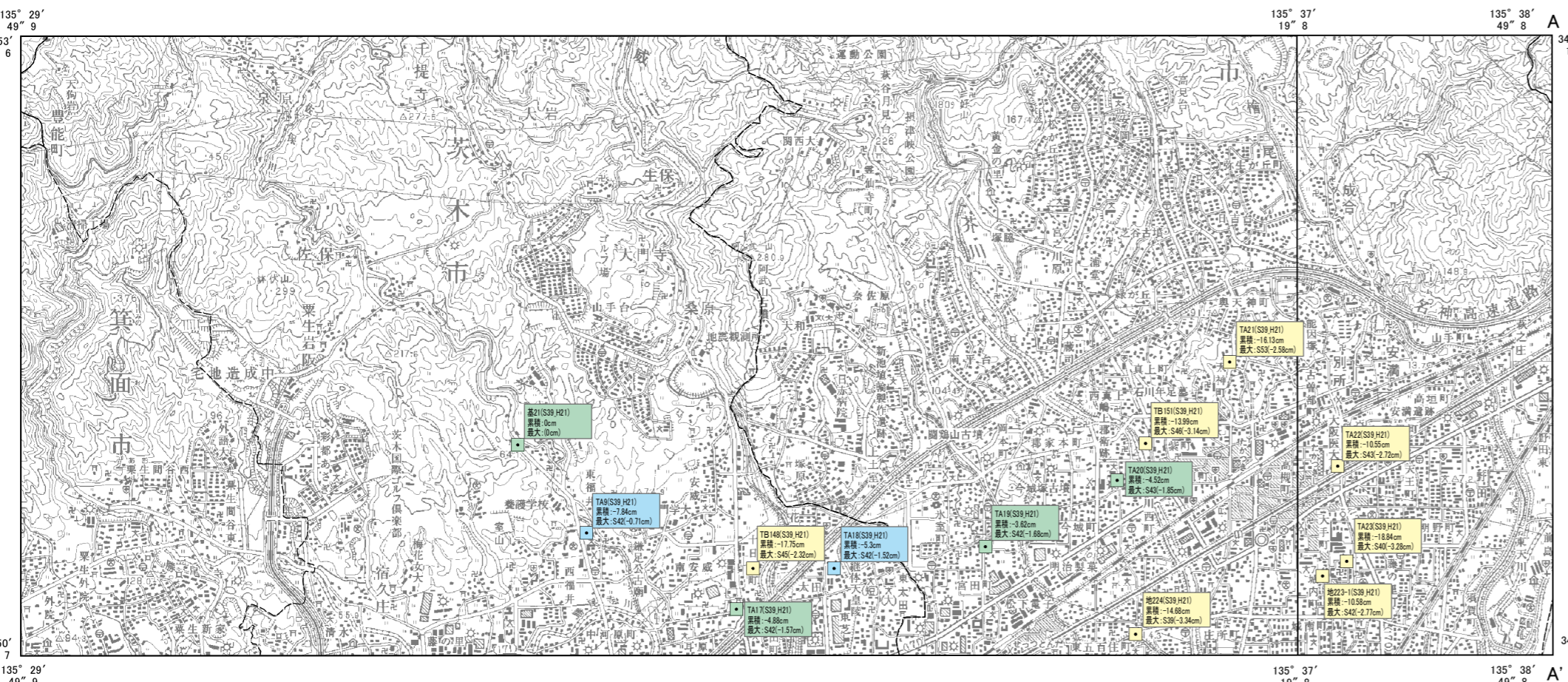
①水準点・水準基準番号
②集計期間
③集計期間の累積沈下量(単位:cm)
④集計期間の最大沈下年
⑤集計期間の最大沈下量(単位:cm)

【資料】
阪神地区地盤沈下調査広域水準測量の成果(昭和39年~平成21年)
(阪神地区地盤沈下連絡協議会)

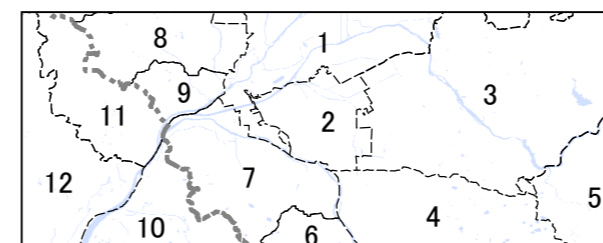
地盤沈下資料索引図



平成二十六年
三月発行
国土交通省
国土政策局



行政区画



索引図

園部	京都西北部	京都東北部
広根	京都西南部 (京都及大阪)	京都東南部 (名古屋)
大阪西北部	大阪東北部	奈良

()内は所属20万分1地勢図名

京都府

- 京都市
- 久世郡
- 宇治市
- 城陽市
- 綴喜郡
- 京田辺市
- 八幡市
- 長岡京市
- 乙訓郡

大阪府

- 枚方市
- 三島郡
- 高槻市
- 茨木市
- 箕面市

摘要

- 経緯度の基準は世界測地系
- 投影はユニバーサル横メルカトル図法、座標帯は第53帯、中央子午線は東経135°
- 作業機関 株式会社フジヤマ
- 背景地図 数値地図50000(地図画像)「京都西南部」平成19年修正、「京都東南部」平成19年要修
- 対応する二次メッシュコード 523524.523525.523526.523535.523536

1:50,000 京都南部



「この地図の作成に当たっては、国土地理院長の承認を得て、同院発行の5万分の1地形図、数値地図50000(地図画像)、数値地図25000(土地条件)及び基礎地図情報を使用した。(承認番号 平25情使、第919号)」