

京都南部

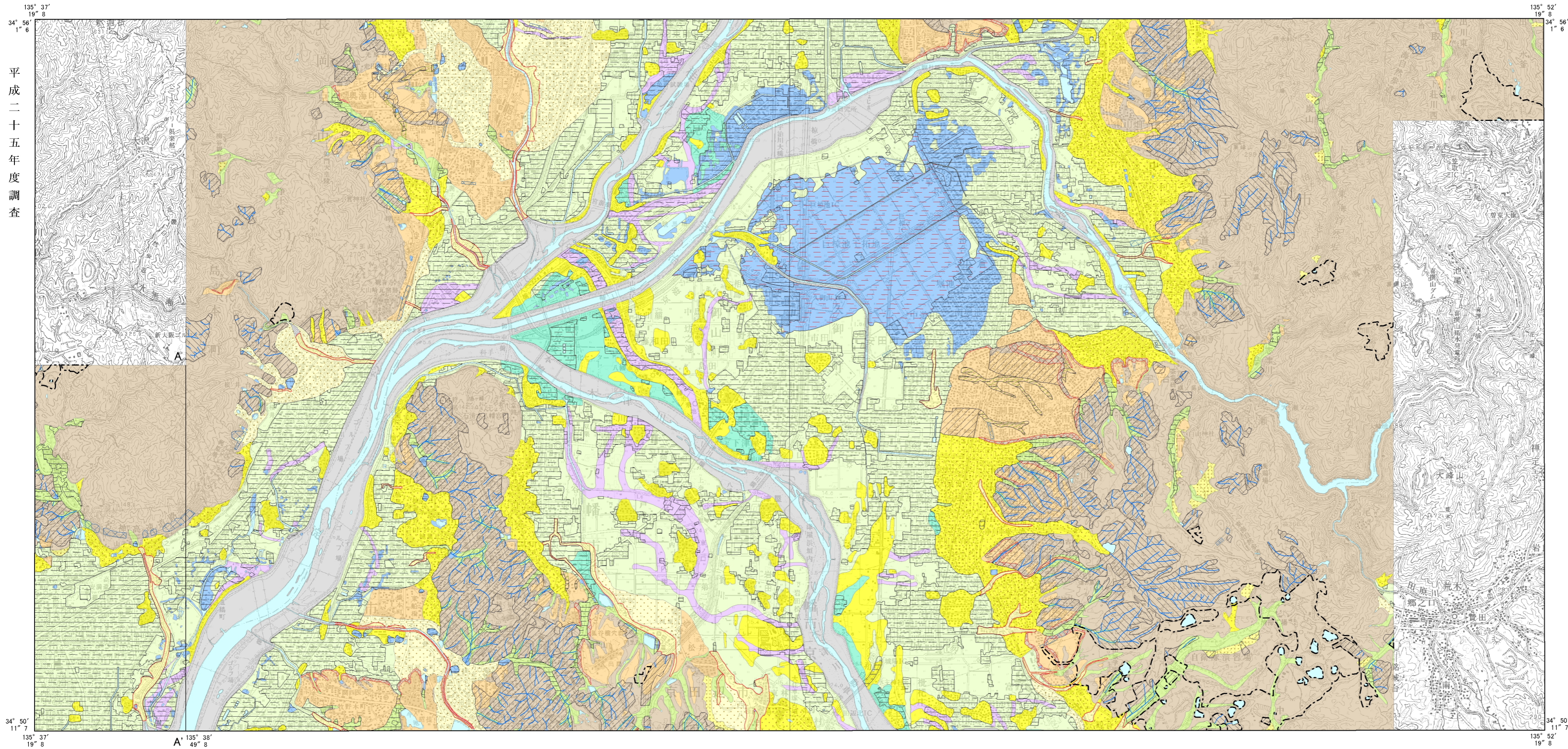
人工地形及び自然地形分類図

1:50,000

きょうとなんぶ

土地分類基本調査図(土地履歴調査)

凡例 Legend



**人工地形分類 Artificial landform**

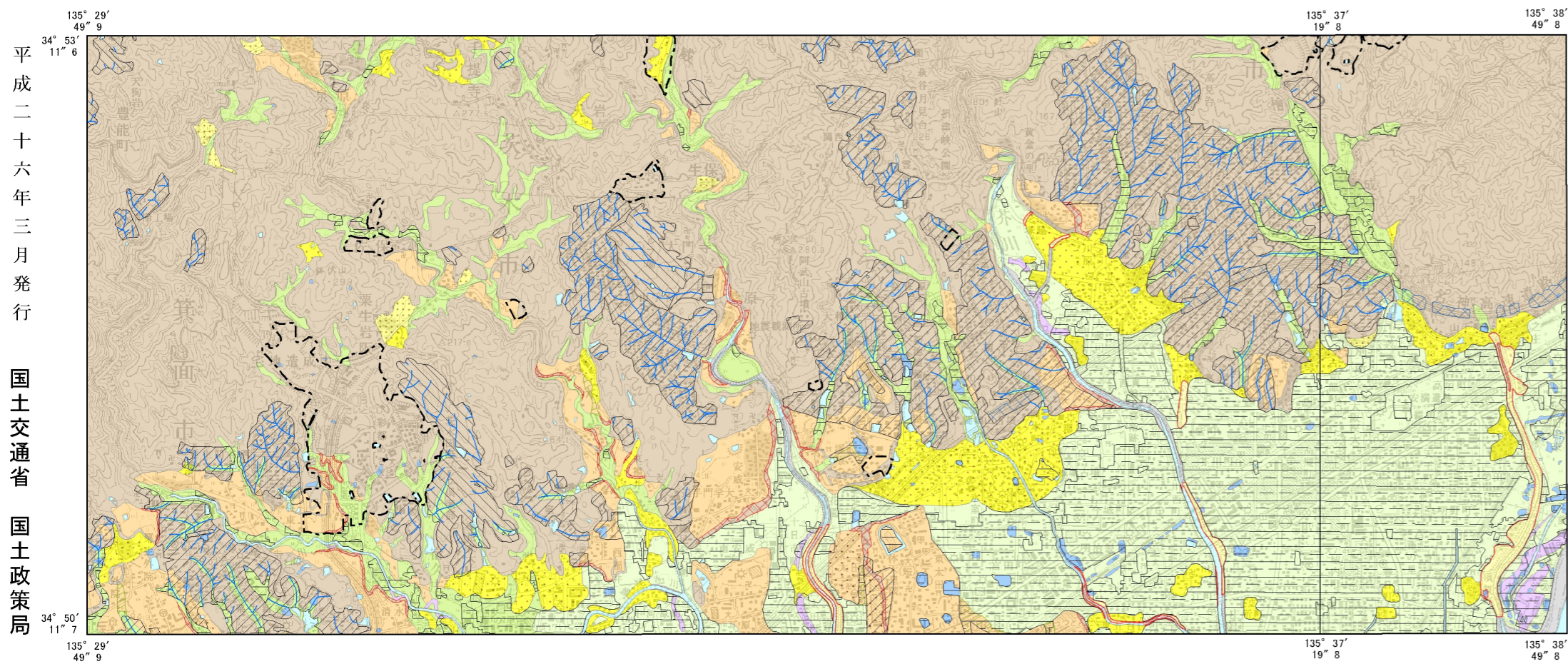
- 人工平坦地(切り盛り造成地) Artificial ground(cut and fill)
- 宅地等 Flatland for residential use
- 農地等 Flatland for agricultural use
- 変更工事中の区域 Area under modification
- 盛土地 Fill-up land
- 干拓地 Drained land
- 切土地 Cut slope
- 旧谷線 Buried valley

**自然地形分類 Natural landform**

- 山地 Mountains
- 山地斜面等 Mountain slopes
- 麓斜面及び崖錐 Colluvial slope or Talus
- 台地 Terraces and upland
- 砂礫台地(更新世段丘) Gravel terrace(Pleistocene terrace)
- 砂礫台地(完新世段丘) Gravel terrace(Alluvial terrace)
- 低地 Lowland
- 緩扇状地 Gentle frontage of alluvial fan
- 扇状地 Alluvial fan
- 谷底低地 Valley bottom
- 氾濫原低地 Flood plain (back marsh)
- 自然堤防 Natural levee
- 旧河道 Abandoned channel
- 湿地 Wetland
- 天井川及び天井川沿いの微高地 Raised bed river
- 河原・河川敷 Dry river bed
- 水部 Water
- 現水部 Recent water surface
- 旧水部 Former water surface

**副分類 Subdivision of Natural landform**

- 崖 Cliff
- 凹地・浅い谷 Shallow valley on terrace or alluvial fan



**行政区画**

**索引図**

園部	京都西北部	京都東北部
広根 (京都及大阪)	京都西南部	京都東南部
大阪西北部	大阪東北部	奈良

( )内は所属20万分1地勢図名

京都府  
1. 京都市 2. 久世郡 3. 宇治市 4. 城陽市 5. 綴喜郡  
6. 京田辺市 7. 八幡市 8. 長岡京市 9. 乙訓郡 10. 向日市

大阪府  
11. 三島郡 12. 高槻市 13. 茨木市 14. 箕面市  
15. 枚方市

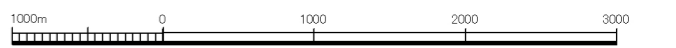
滋賀県  
16. 大津市

平成二十六年三月発行 国土交通省 国土政策局

**摘要**

1. 経緯度の基準は世界測地系
2. 投影はユニバーサル横メルカトル図法、座標帯は第53帯、中央子午線は東経135°
3. 作業機関 株式会社東京地図研究社
4. 背景地図 数値地図50000(地図画像)「京都西南部」平成19年修正、「京都東南部」平成19年要部修正
5. 対応する二次メッシュコード 523524.523525.523526.523535.523536

1:50,000 京都南部



「この地図の作成に当たっては、国土地理院長の承認を得て、同院発行の5万分の1地形図、数値地図50000(地図画像)、数値地図25000(土地条件)及び基礎地図情報を使用した。(承認番号 平25情使、第919号)」

1. 自然地形分類は、1:25000土地条件図「京都南部」(国土地理院、1966)及び「京都」(国土地理院、1977)を基礎資料として編集したものである。編集にあたっては、以下の既存資料を参考に、空中写真の補正判読により修正を行った。「京都西北部」(京都府、1981)、「京都東北部・水口」(京都府・滋賀県、1984)。5万分の1土地分類基本調査(地形分類図)「京都西南部」(経済企画庁、1972)。「京都西南部」(M796-A(昭和23.2.20米軍撮影)、M873(昭和23.3.30米軍撮影)、M875(昭和23.3.31米軍撮影)。判読に使用した空中写真は、M540(昭和22.10.08米軍撮影)。
2. 人工地形分類は、2万5千分の1地形図「京都東南部」、「京都西南部」、「宇治」、「産」(平成17年更新)、「高槻」(平成13年修正)の図及び空中写真(KK-2003-1X、国土地理院撮影)の補正判読により作成したもので、おおむね平成15年時点の地形の状況を反映している。
3. 背景地図 数値地図50000(地図画像)(平成22年発行)「京都東南部」(平成19年要部修正)、「京都西南部」(平成19年修正)。
4. 本図の作成に当たっては、奈良大学の海津正倫教授、佛教大学の植村善博教授、奈良女子大学の高田特志教授の指導をいただいた。