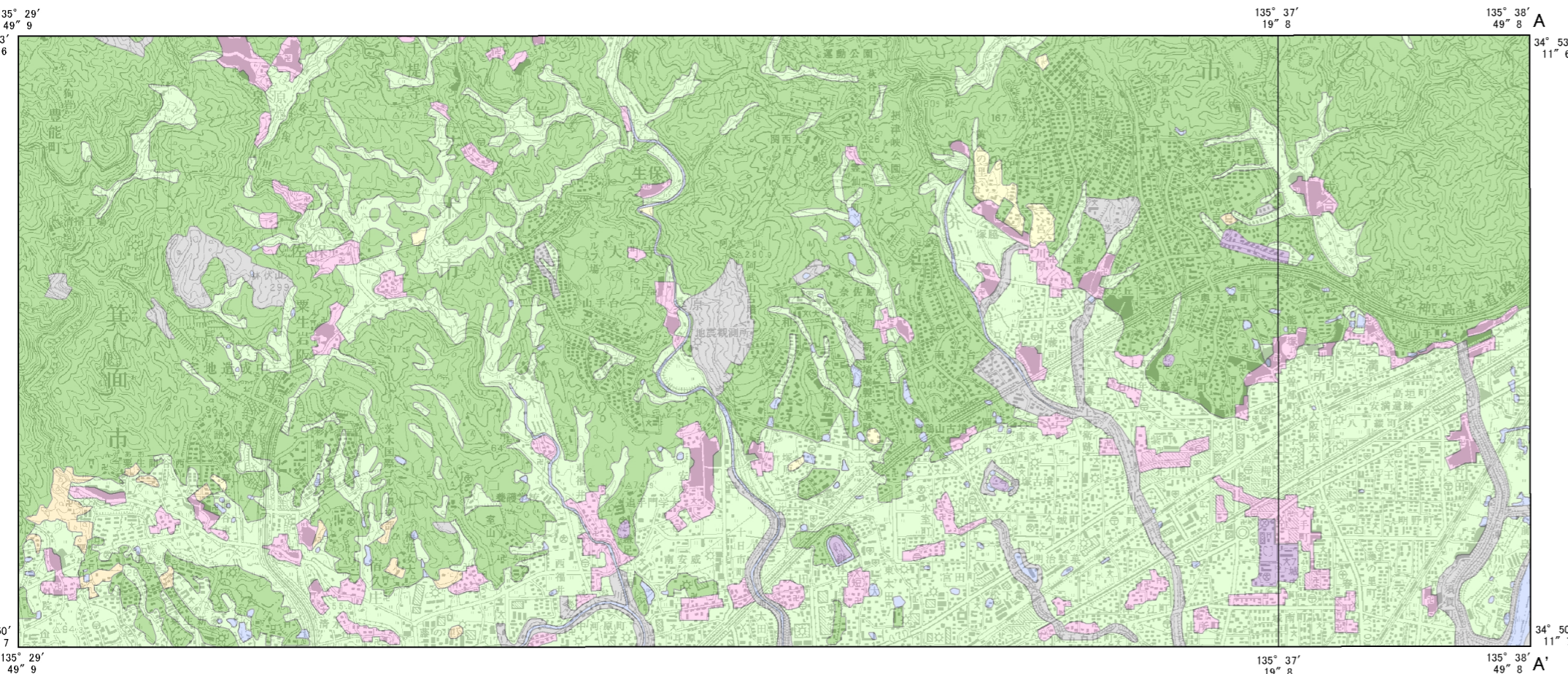
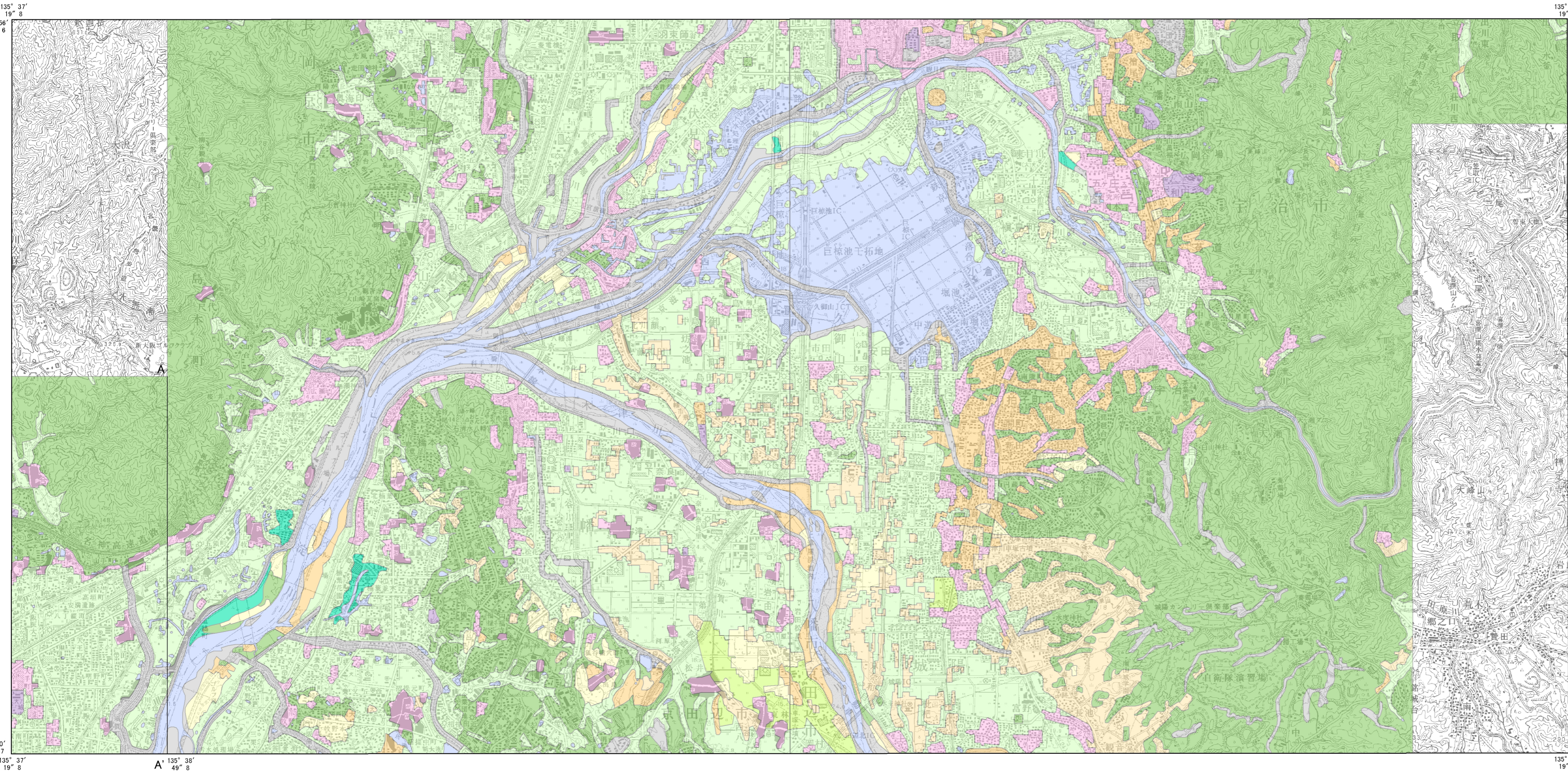


平成二十五年
度調査

平成二十六年
三月発行

国土交通省
国土政策局



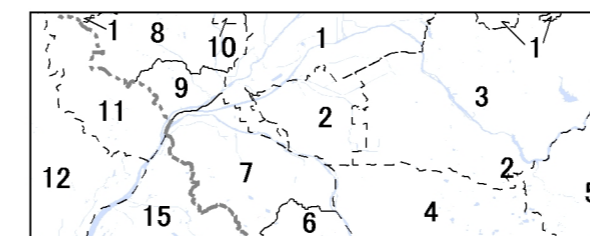
凡例 Legend

- 土地利用分類(第1期 1909年)
Past Land-use in the 1900s
- 田 Paddy field
 - 沼田 Water-logging paddy field
 - 畑 Dry crop field or grassland
 - 果樹園 Orchard
 - 樹木畑 Tree crops field
 - 森林 Forest
 - 荒地・海浜等 Waste land or Beach
 - 湿地 Marshy land
 - 建物用地 Settlement and urban area
 - 交通施設用地 Transportation yard
 - その他の用地 Others
 - 水部 Water surface

土地利用分類図(第1期)は、現在から約100年前(1910年頃)に測量された地形図を資料として、当時の土地利用の状況を分類したものです。

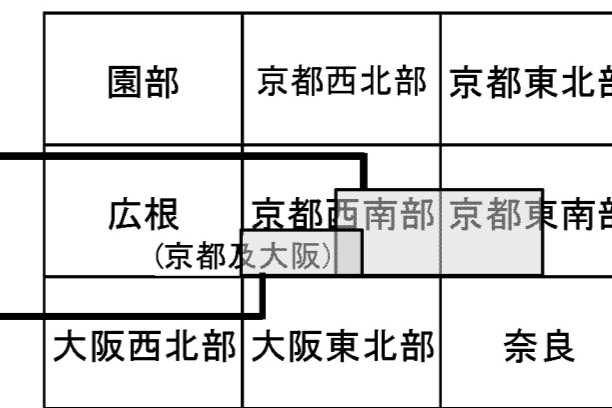
【資料】 5万分の1地形図「京都西南部」明治42年測図、大正3年部分修正(大正6年1月30日発行)
5万分の1地形図「京都東南部」明治42年測図、大正3年部分修正(大正6年3月30日発行)

行政区画



- 京都府
1. 京都市 2. 久世郡 3. 宇治市 4. 城陽市 5. 綴喜郡
6. 京田辺市 7. 八幡市 8. 長岡京市 9. 乙訓郡 10. 向日市
- 大阪府
11. 三島郡 12. 高槻市 13. 茨木市 14. 箕面市
15. 枚方市

索引図



摘要

1. 経緯度の基準は世界測地系
2. 投影はユニバーサル横メルカトル図法、座標帯は第53帯、中央子午線は東経135°
3. 作業機関 株式会社東京地図研究社
4. 背景地図 数値地図50000(地図画像)「京都西南部」平成19年修正、「京都東南部」平成19年要部修正
5. 対応する二次メッシュコード 523524.523525.523526.523535.523536

1 : 50,000 京都南部

