

凡例 Legend

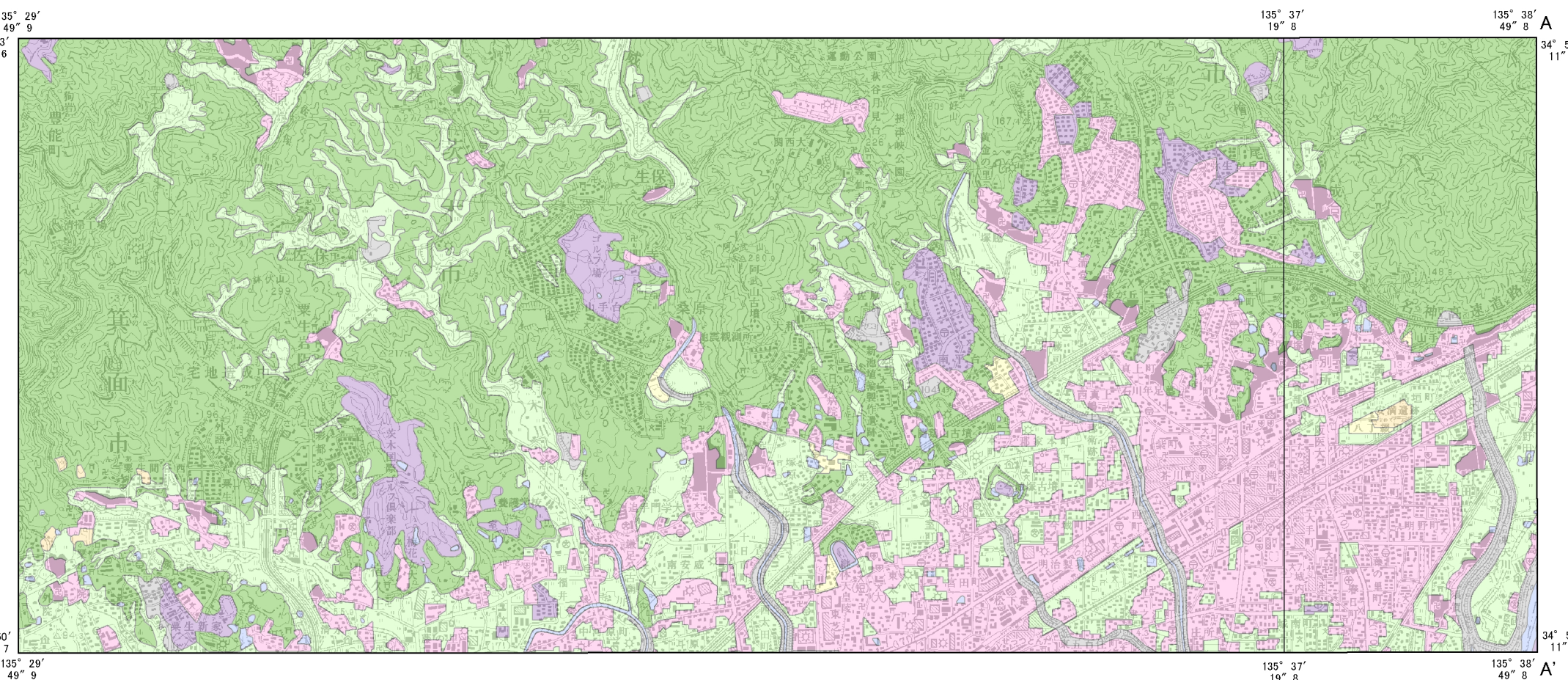
土地利用分類(第2期 1969年)

Past Land-use in the 1960s

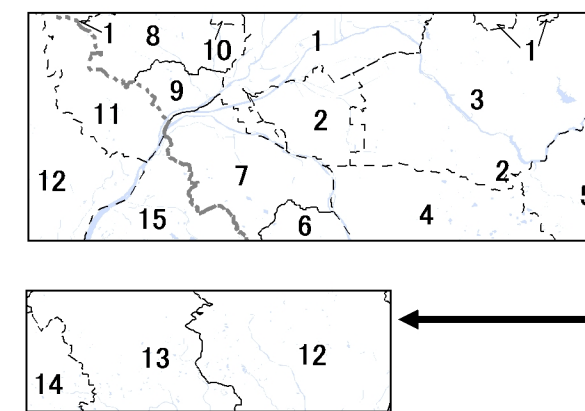
- 田 Paddy field
- 畑 Dry crop field or grassland
- 果樹園 Orchard
- 樹木畑 Tree crops field
- 森林 Forest
- 荒地・海浜等 Waste land or Beach
- 湿地 Marshy land
- 建物用地 Settlement and urban area
- 交通施設用地 Transportation yard
- その他の用地 Others
- 水部 Water surface

土地利用分類図(第2期)は、現在から約40年前(1970年頃)に測量された地形図を資料として、当時の土地利用の状況を分類したものです。

【資料】5万分の1地形図「京都西南部」昭和44年編集(昭和46年2月28日発行)  
5万分の1地形図「京都東南部」昭和44年編集(昭和45年11月30日発行)

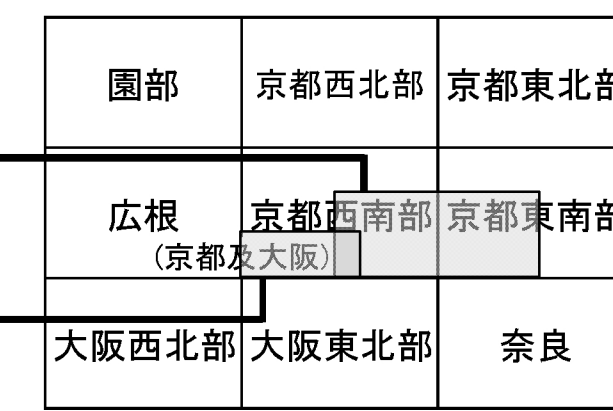


行政区画



- 京都府  
1. 京都市 2. 久世郡 3. 宇治市 4. 城陽市 5. 綴喜郡  
6. 京田辺市 7. 八幡市 8. 長岡京市 9. 乙訓郡 10. 向日市
- 大阪府  
11. 三島郡 12. 高槻市 13. 茨木市 14. 箕面市  
15. 枚方市

索引図



( )内は所属20万分1地勢図名

摘要

1. 経緯度の基準は世界測地系
2. 投影はユニバーサル横メルカトル図法、座標帯は第53帯、中央子午線は東経135°
3. 作業機関 株式会社東京地図研究社
4. 背景地図 数値地図50000(地図画像)「京都西南部」平成19年修正、「京都東南部」平成19年要部修正
5. 対応する二次メッシュコード 523524.523525.523526.523535.523536

