

OTSU 大津

Map of Natural Disaster (Flood) 災害履歴図 [水害]

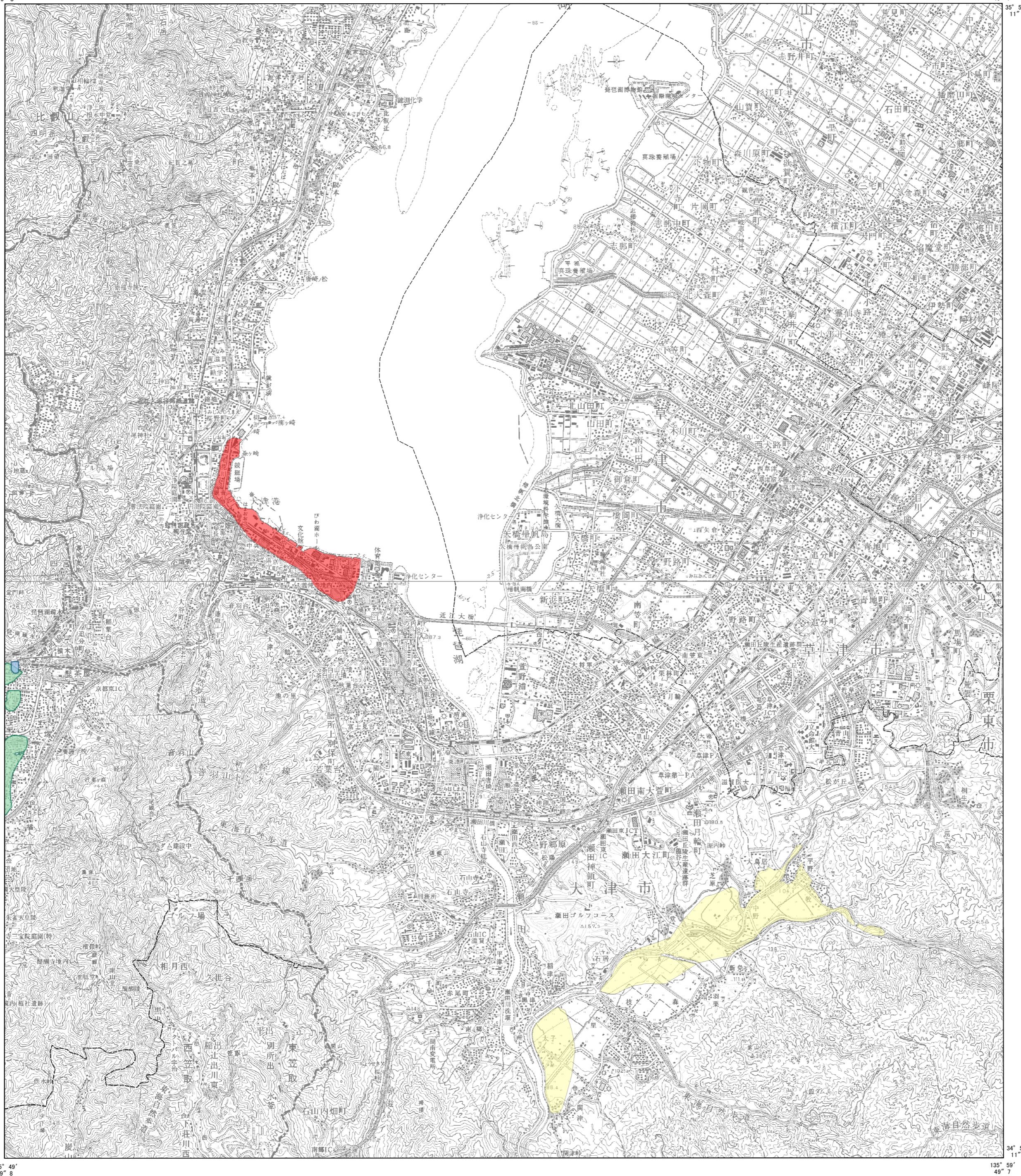
1 : 50,000
土地分類基本調査図(土地履歴調査)

凡例 Legend

平成二十五年
度調査

平成二十六年
三月発行

国土交通省
国土政策局

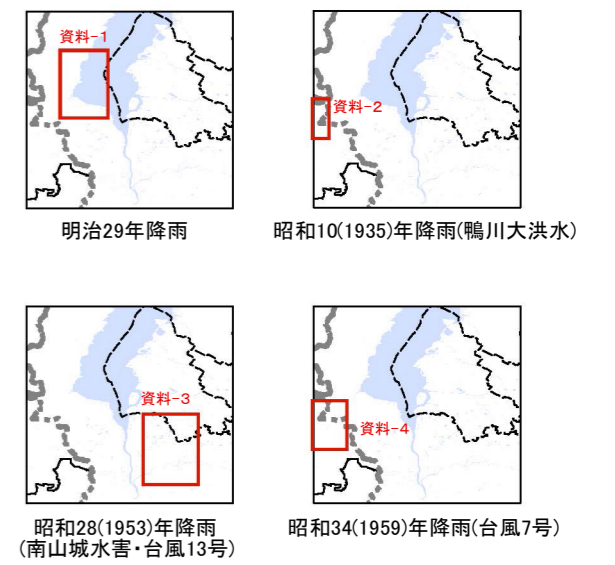


1. 浸水域

- 明治29(1896)年9月降雨
- 昭和10(1935)年6月降雨(鴨川大洪水)
- 昭和28(1953)年8・9月降雨(南山城水害・台風13号)
- 昭和34(1959)年8月降雨(台風7号)

【資料】
1. 明治廿九年九月近江国水害地一覧表(河村景慶著作 1896年)
2. 京都市水害誌「京都市被害状況図」(京都市 1936年)
3. 土地保全図 滋賀県「災害履歴図」(国土庁 1992年)
4. 治水事業と浸水域の変遷(建設行政のあゆみ 京都市建設局 1983年)

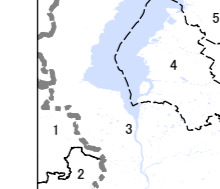
浸水域資料索引図



摘要

1. 経緯度の基準は世界測地系
2. 投影はユニバーサル横メルカトル図法、座標帯は第53帯、中央子午線は東経135°
3. 作業機関 株式会社フジヤマ
4. 背景地図 数値地図50000(地図画像)「京都東北部」平成11年修正、「京都東南部」平成19年要修
5. 対応する二次メッシュコード 523536,523537,523546,523547

行政区画



索引図

四ツ谷	北小松	彦根西部
京都西北部(京都及大津)	京都東北部(名古屋)	近江八幡
京都西南部	京都東南部	水口

()内は所属20万分1地形図名

京都府

1. 京都市 2. 宇治市

滋賀県

3. 大津市 4. 草津市 5. 守山市 6. 栗東市

1 : 50,000 大津

